



BEDE'S SUMMER SCHOOL

→ Guarda Bede's Junior sul sito

Sussex - Vacanze studio in college per ragazzi da **6 a 18 anni**

BEDE'S

Prestigiosa scuola inglese con sede nel Sussex, dal 1991 Bede's offre anche corsi estivi per studenti stranieri, caratterizzati da un insegnamento all'avanguardia e da una grande offerta di attività ricreative e sportive appassionanti. Bede's è riconosciuta dal British Council e membro English UK.



I college Bede's

Nella magnifica campagna del Sussex Bede's offre ai ragazzi sei splendidi college dotati di **eccellenti infrastrutture** per lo sport e il tempo libero:

Lancing College, per studenti da 13 a 18 anni;

Dicker College, per studenti da 12 a 17 anni;

Windlesham College, per studenti da 11 a 15 anni;

Handcross College, per studenti da 10 a 14 anni;

Vinehall College, per studenti da 8 a 12 anni;

Eastbourne College, per giovanissimi da 6 a 11 anni.

Ai ragazzi più grandi (15-20 anni) è invece riservato il campus universitario di **Brighton** (brochure specifica presso Oxford Viaggi).



Sicurezza per i ragazzi

- ✓ Il personale Bede's risiede nel college insieme agli studenti e garantisce una supervisione 24h/24.
- ✓ **Eccezionale rapporto staff/studenti** nei college: 1:3 a Eastbourne e Vinehall, 1:4 a Handcross e Windlesham e 1:5 a Dicker e Lancing.
- ✓ "House Parents" dedicati a cui gli studenti si possono rivolgere per qualsiasi necessità.
- ✓ Personale appassionato e competente; parte dello staff è preparata nel primo soccorso, ed è garantita la presenza di un medico nelle vicinanze di ciascun college.
- ✓ **Trasferimento gratuito:** i ragazzi vengono accolti in aeroporto all'arrivo e riaccompagnati e assistiti il giorno della partenza (info transfer a pag. 9).



Lancing College

Le Garanzie di Oxford Viaggi

Informazioni pratiche ► Una volta effettuata l'iscrizione gli studenti riceveranno da Oxford Viaggi un opuscolo contenente tutte le informazioni utili per la preparazione del soggiorno all'estero (alloggio, bagaglio, denaro, trasferimento da aeroporto, ecc.).

Assistenza continua ► Oxford Viaggi è a disposizione del partecipante dal momento dell'iscrizione al suo rientro in Italia; in contatto permanente con la scuola estera, assicura un riferimento costante e un rapido intervento in caso di necessità.

Assicurazioni ► Oxford Viaggi è un tour operator riconosciuto che opera con tutte le coperture assicurative richieste dalla normativa vigente (DL 111 del 17/3/95), a totale garanzia del consumatore.

A tutti gli iscritti Oxford Viaggi fornisce *gratuitamente* l'assicurazione AXA Assistance che comprende tutte le prestazioni necessarie a garantire un soggiorno tranquillo e sicuro (assicurazione bagaglio, assistenza medica, rientro anticipato, ecc.).

LA STRUTTURA DEI CORSI

Bede's accoglie ogni anno allievi provenienti da **oltre 50 Paesi diversi**. I corsi sono tenuti a tutti i livelli, da elementare A1* a avanzato C2 del Quadro comune europeo di riferimento per le lingue; i college di Eastbourne, Vinehall, Handcross e Windlesham accettano anche studenti con livello di inglese **principiante assoluto**. Il primo giorno di corso, dopo aver effettuato il test, gli allievi vengono collocati nella classe più idonea per il loro livello; queste vengono formate secondariamente anche secondo i criteri dell'età e della diversa nazionalità degli studenti.



Le lezioni si svolgono in classi di **massimo 10 allievi** nei programmi "Little Explorers" e New Horizons" e **massimo 14 allievi** nei programmi "Adventure in English", "English Plus" e "Legat Dance". Al termine del soggiorno lo studente riceve il certificato di frequenza, il rapporto di fine corso e il portfolio con il lavoro effettuato; in alcuni centri è possibile sostenere al termine del soggiorno un esame ufficiale di lingua inglese (vedi pag. 5).

* Alcuni programmi come quelli per preparazione esami richiedono un livello minimo superiore, che varia a seconda dell'esame prescelto.



La vita nel college: info pratiche

- ✓ I ragazzi e le ragazze risiedono in ali diverse dell'edificio; le visite nelle stanze non sono consentite.
- ✓ Denaro, passaporto e biglietto aereo devono essere lasciati in custodia negli uffici preposti del college; il denaro può essere prelevato ogni giorno ad orari prestabiliti.
- ✓ I pasti vengono consumati in spaziose sale da pranzo, in compagnia degli insegnanti; la cucina, inglese e internazionale, propone sempre pasti caldi e freddi e almeno una scelta vegetariana. Nei giorni in cui è prevista un'escursione viene fornito il "packed lunch".
- ✓ Il lavaggio della biancheria viene effettuato almeno 2 volte alla settimana.
- ✓ La stanza e/o il padiglione ("house") del college in cui alloggerà lo studente vengono comunicati all'arrivo. L'assegnazione delle camere è determinata da sesso, età e nazionalità dello studente; eventuali richieste personali sono tenute in considerazione tuttavia il loro soddisfacimento non può essere garantito da parte del college.
- ✓ All'arrivo lo studente riceve una carta di identità nominale Bede's (**per la quale verrà richiesta da Oxford Viaggi in anticipo una foto in formato digitale**); la carta deve essere custodita con cura e portata sempre con sé.
- ✓ Nei soggiorni studio di Bede's è tutto compreso (pasti, attività, sport, trasferimenti, biglietti di ingresso, escursioni, ecc.). Per le spese personali non incluse (bibite, gelati, shopping...) la cifra è soggettiva ma la scuola consiglia di non portare somme superiori a 80 GBP per ogni settimana di soggiorno.
- ✓ All'arrivo viene richiesto un **deposito cauzionale** in sterline (80 GBP); la somma viene restituita alla partenza, salvo eventuali danni arrecati dallo studente alla sua camera o ad altre strutture del college o eventuali importi trattenuti per spese non previste (es. spese mediche, supplementi eccedenza bagaglio, ecc.).
- ✓ In tutti i collegi Bede's è severamente vietato l'uso e il possesso di tabacco e bevande alcoliche, **pena il rimpatrio immediato con spese a carico dello studente**. Si prega di notare che questa regola deve essere osservata anche dagli studenti maggiorenni iscritti al Lancing College.



PROGRAMMI DI STUDIO

Bede's propone ai ragazzi i programmi "Little Explorers", "New Horizons", "Adventures in English" e "English Plus", le cui componenti linguistiche sono calibrate sulla fascia d'età e variano in base al college scelto; completa l'offerta il corso speciale "Legat Dance" rivolto a giovani ballerine e ballerini.

A seconda del college alcune sessioni di componenti linguistiche possono essere dedicate alla preparazione di un **esame ufficiale di lingua inglese** (YLE, Trinity GESE, KET, PET, FCE, CAE), da sostenere sul posto al termine del soggiorno.



Programma di studio	h/sett.	College	Età	Componenti linguistiche quotidiane	Esami e Opzioni
Little Explorers	17,5	Eastbourne	6-11	English skills Storytime Esplorazione	Cambridge YLE Day Course Lezioni genitori
New Horizons	20	Vinehall	8-12	English skills Approfondimento Esplorazione	Cambridge YLE - Trinity GESE
		Handcross	10-14	English skills Approfondimento Esplorazione	Cambridge YLE - Trinity GESE
Adventures in English	20	Windlesham	11-15	English skills Esplorazione Adventure	Cambridge KET - Trinity GESE
English Plus	22,5	Dicker	12-17	English skills Approfondimento Esplorazione	Cambridge PET English plus Options
		Lancing	13-18	English skills Approfondimento Esplorazione	Cambridge FCE - CAE English plus Options
Legat Dance	12,5	Dicker	12-17	English skills + 20 ore settimanali corso danza	

Le componenti linguistiche

L'apprendimento nei college Bede's è basato su componenti linguistiche diverse, studiate per stimolare l'interesse degli studenti e favorire la loro partecipazione attiva.

Differenziate in base alla fascia d'età del college, queste sessioni includono *English skills*, *Approfondimento*, *Esplorazione*, *Storytime*, *Progetti di ricerca* e *Adventure*.

English Skills → In tutti i programmi le prime ore della mattina sono dedicate all'apprendimento e alla revisione delle competenze linguistiche fondamentali della lingua inglese: espressione scritta, espressione orale, lettura, grammatica, comprensione orale e ampliamento del vocabolario. Impartite da insegnanti madrelingua e qualificati, le lezioni sono improntate ad un miglioramento globale della lingua per accrescere la scioltezza nel comunicare in inglese.

Approfondimento → In queste sessioni gli allievi sviluppano le loro abilità linguistiche attive e passive, accrescono la conoscenza della lingua inglese approfondendo nel contempo la conoscenza culturale del Regno Unito attraverso l'utilizzo di materiali reali come pubblicità, programmi TV, filmati, articoli di giornale e riviste.

Esplorazione → Basate sulla metodologia CLIL (Content and Language Integrated Learning) queste sessioni accrescono sia le conoscenze generali che le competenze linguistiche e le abilità comunicative. Stimolanti e interessanti, incoraggiano allo stesso tempo la sensibilità dei giovani nei confronti dell'ambiente, sviluppando temi di attualità in ambiti quali scienza, geografia, spazio, ecologia, riciclo, energia, tecnologia, alimentazione e salute.

Story time → O l'ora della favola... Riservate ai più piccoli, queste sessioni arricchiscono l'esperienza di apprendimento stimolando la naturale curiosità e creatività dei bambini. Prendendo spunto da una o più storie a settimana - da loro ideate o tratte da favole e racconti, queste lezioni sviluppano la comprensione orale, arricchiscono il vocabolario e aumentano la fluidità nell'inglese parlato, offrendo l'opportunità di condividere storie personali e di fantasia e rafforzando il senso di "comunità" fra i bambini.



Progetti di ricerca → Lavorando in gruppi internazionali, gli studenti svolgono una ricerca quotidiana attinente al tema della settimana o a un argomento di interesse comune, migliorando non solo l'espressione orale e la scioltezza nella comunicazione ma sviluppando anche le loro attitudini sociali e interpersonali. I progetti vengono poi esposti al termine della settimana (sotto forma di sketch, performance, presentazione, notiziario, dibattito...) e valutati dal Direttore del college che assegna un piccolo premio individuale agli studenti della squadra risultata vincitrice.

Adventure → Nel programma "Adventures in English" i ragazzi si cimentano quotidianamente in un'impresa organizzata dallo staff come ad esempio costruzione di una capanna, tecniche di sopravvivenza, orientamento, problem solving, caccia al tesoro, percorso naturalistico e molto altro...

Bede's Summer School | Vacanze studio 6-18 anni

Esempio di giornata in un college Bede's

Programma "Little Explorers" a Eastbourne per bambini da 6 a 11 anni

730	Risveglio
815	Prima colazione
845	Sessione "English skills 1"
930	Intervallo
945	Sessione "English skills 2"
1030	Intervallo
1045	Sessione "Storytime"
1145	Relax
1230	Pranzo
1330	Sessione "Esplorazione"
1430	Intervallo
1500	Meeting + sport/attività (mercoledì pomeriggio: escursione)
1630	Tempo libero
1755	Registrazione
1800	Cena
1900	Meeting + sport/attività serale
2030	Rientro nella boarding house
21.30	Riposo
Sab.	0845-1900: escursione
Dom.	1100-1800: escursione



La tabella illustra un programma tipo, in cui gli orari sono riportati a titolo di esempio. L'opzione "Day Course" prevede solo il programma diurno (vedi box).

Day Course

Eastbourne College (6-11 anni)



Il college di Eastbourne offre agli studenti la possibilità di seguire solo il **programma diurno**, dalle 8.30 alle 17.00, senza pernottamento; questa soluzione è ideale per quei bambini i cui genitori si trovino nella stessa località per una vacanza o un soggiorno studio.

È possibile per i bambini trattenerli fino alle 20.30 - prendendo parte alla cena e alle attività organizzate la sera nel college - prenotando questa opzione direttamente sul posto. Il college di Eastbourne offre anche ai genitori la possibilità di seguire un corso di inglese e/o un programma di attività ricreative: maggiori informazioni alla pagina "Date e prezzi" del depliant.

**Opzioni e programmi speciali****Legat Dance**

Dicker College (12-17 anni)

Rivolto ad allieve ed allievi che abbiano già esperienza nella danza, questo esclusivo programma di 2 settimane è offerto nel centro di Dicker in collaborazione con la *Legat School of Dance* che ha sede presso il college*.



Il programma include lezioni di danza contemporanea, danza classica, repertoire, pilates e fitness impartite da insegnanti professionisti, oltre a workshops specializzati e la realizzazione di una coreografia appositamente commissionata da un insegnante della Legat School.

Nel corso delle 2 settimane gli studenti seguono in totale 40 ore di danza e frequentano con gli altri studenti del college le lezioni di competenze linguistiche (totale 25 ore), le attività serali e le escursioni del weekend. Gli allievi concludono il loro corso con una performance presso il Miles Theatre del college il venerdì prima della partenza.

* Fondata da Mme Nadine Nicolava Legat nel 1939, è stata la prima scuola professionale di danza classica istituita presso un college ed ha formato negli anni numerosi ballerini di successo. Al termine del soggiorno gli allievi ricevono 2 attestati, uno per il corso di inglese e uno per il corso di danza.

English Plus Options

Dicker College (12-17 anni) e Lancing College (13-18 anni)

Livello minimo di inglese: B1

Queste lezioni opzionali sono indicate per gli studenti che intendono proseguire gli studi presso una scuola britannica oppure desiderano semplicemente migliorare e arricchire il loro inglese approfondendo alcune discipline scolastiche fra quelle offerte nei due college:

Dicker: letteratura inglese, management, matematica GCSE, scienze GCSE, tecnologia informatica;

Lancing: economia, letteratura inglese, management, matematica GCSE, relazioni internazionali.

Ogni opzione prevede 3 ore settimanali di approfondimento della disciplina scelta, suddivise su due pomeriggi e svolte nell'orario delle attività pomeridiane o durante il "tempo libero".

NB. Lo svolgimento delle opzioni è subordinato all'iscrizione di un numero minimo di partecipanti; ulteriori informazioni alla pag. "Date e Prezzi".

Preparazione esami ufficiali di lingua inglese

Vedi pagina seguente



Preparazione esami ufficiali

Tutti i college Bede's

Conseguire una certificazione ufficiale riconosciuta in tutto il mondo è un modo eccellente per concludere un corso di lingua inglese. Bede's propone nei suoi programmi sessioni linguistiche specifiche dedicate alla preparazione dell'esame che si intende sostenere, che varia secondo il college e l'età degli studenti.

Ulteriori dettagli alle pag. "Date e Prezzi".

Cambridge YLE (Young Learners English)

Livello di inglese minimo: A1

Disponibile a: Eastbourne, Vinehall, Handcross

Destinato a chi sta muovendo i primi passi nella lingua inglese, è un esame che attesta le competenze base dei bambini e viene offerto a 3 livelli: starters, movers, flyers, corrispondenti rispettivamente a un livello principiante o "preliminary", elementare A1, elementare A2.

Le prove d'esame sono strutturate in modo divertente e i bambini vengono stimolati a proseguire nello studio dell'inglese tramite certificati e medaglie che celebrano i loro progressi.

I bambini che intendono sostenere l'esame seguono un corso di preparazione specifica di 5 ore (in totale), in sostituzione di altrettante ore di sessioni linguistiche (Approfondimento o Esplorazione, secondo il college).

Trinity GESE

Livello di inglese minimo: A1

Disponibile a: Vinehall, Handcross, Windlesham

Il "Graded Examinations in Spoken English" (GESE) è un esame orale che consiste in un colloquio individuale con un esaminatore inviato dal Trinity College London.

L'esame è disponibile su 12 livelli, da elementare ad avanzato; si può quindi accedere al "grade" più consono alle proprie abilità, dalla conoscenza di poche frasi al livello madrelingua.

Gli studenti che vogliono sostenere l'esame seguono un corso di preparazione specifica di 5 ore (in totale), in sostituzione di altrettante ore di sessioni linguistiche (StoryTime o Approfondimento, secondo il college).



Cambridge English KET-PET-FCE-CAE

Livello di inglese minimo: A2 (KET) | B1 (PET) | B2 (FCE) | C1 (CAE)

Disponibile a: Windlesham (KET), Dicker (PET), Lancing (FCE, CAE)

Gli esami dell'Università di Cambridge attestano il livello raggiunto nelle aree di Speaking, Reading, Writing and Listening a vari livelli:

elementare (KET Key English Test);

intermedio (PET Preliminary English Test);

post-intermedio (FCE First Certificate in English);

avanzato (CAE Certificate in Advanced English).

Gli studenti che vogliono iscriversi a questi corsi devono possedere un livello di inglese iniziale appropriato per l'esame che intendono sostenere (vedi sopra); per verificare che lo studente abbia il livello idoneo la scuola propone un test online che può talvolta essere seguito da una breve intervista orale (condotta via telefono o Skype). I progressi degli studenti vengono regolarmente monitorati dal loro "Exam Coordinator".

Gli studenti che vogliono sostenere l'esame seguono le lezioni specifiche (KET 15 ore/settimana; PET, FCE, CAE 17,5 ore/settimana) in sostituzione di altrettante ore di sessioni linguistiche (English Skills, Esplorazione o Approfondimento, secondo il college).

L'esame viene sostenuto nel corso dell'ultima settimana di soggiorno, solitamente presso la sede del Dicker College (trasporto eventuale a carico di Bede's).



The world speaks IELTS

• **IELTS** | Bede's offre la preparazione per l'esame IELTS presso il campus di Brighton riservato ai ragazzi da 15 a 20 anni. Maggiori informazioni e brochure specifica presso Oxford Viaggi).

LE ATTIVITÀ RICREATIVE

L'apprendimento della lingua prosegue anche durante le attività extrascolastiche; gli studenti utilizzano l'inglese tutto il giorno parlando con lo staff e facendo nuove amicizie con ragazzi provenienti da tutto il mondo.

La partecipazione ai giochi di squadra e alle attività li aiuta ad imparare nuovi vocaboli e a sviluppare la fluency, apprendendo così la lingua nel modo più naturale.

Quotidianamente si tiene un meeting per informare i ragazzi del programma giornaliero: differenziato in base al college e l'età dei ragazzi, offre una vasta gamma di sport, attività artistiche e manuali, teatro e laboratori per accogliere tutte le preferenze degli studenti e stimolare la loro curiosità creando ogni giorno nuove opportunità di apprendimento.

Le attività sportive includono nuoto, badminton, basket, tennis, calcio, hockey, golf, rounders, rugby, squash, cricket, pallavolo, aerobica, atletica, arti marziali, zumba, water polo, pattinaggio, mountain bike, ping pong... Per le attività in cui è previsto un numero massimo di partecipanti (per esempio nuoto) sarà necessario iscriversi in anticipo.

Le attività ricreative comprendono quiz, giochi da tavolo, caccia al tesoro, giochi di squadra; attività teatrali, attività artistiche e manuali come pittura su T-shirt, face painting, creazione di maschere, oggetti, o bijoux, pittura con la sabbia, ritrattistica; laboratori di recitazione, fotografia, magia, marionette, yoga, scacchi, street dance, origami...

Gli eventi serali hanno luogo quotidianamente dopo cena, nel campus o talvolta fuori; "blind date", bowling, cinema, "laser quest", ballo in maschera, karaoke, percussioni, serata casinò, barbecue, discoteca, canto, fashion show, go-kart, party in piscina, olimpiadi... e molto altro!

Le escursioni sono organizzate 3 volte a settimana* e hanno come destinazione Londra o altre città di particolare interesse nel sud dell'Inghilterra, località marittime e parchi a tema.

L'escursione include solitamente una visita di carattere storico-culturale seguita da un tour delle principali attrazioni locali e/o da tempo libero da dedicare allo shopping.

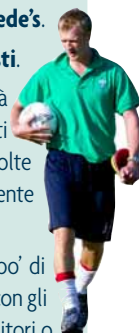
Fra le mete più ricorrenti vi sono la Torre di Londra, Madame Tussaud's, Hampton Court, Camden Market, British Museum, National Gallery, Tate Modern, Science Museum, West End Show, Buckingham Palace, Abbazia di Westminster, London Eye e Greenwich, London Transport Museum, London Zoo, London Sea Life Aquarium, Natural History Museum, Windsor Castle, Brighton, Eastbourne, Bath, Oxford, Portsmouth, Hastings, Chichester, Chessington Theme Park, Thorpe Park, Leeds Castle, Dickens World...

* Durata delle escursioni (orari indicativi): mercoledì h 1500-2100; sabato h 900-1900; domenica h 1130-1800. Si prega di notare che le escursioni del sabato e domenica non sono disponibili nell'ultima settimana di apertura del college.



Da sapere

- ✓ Tutte le attività **sono sorvegliate dal personale Bede's.**
- ✓ Tutte le attività e le escursioni **sono incluse nei costi.**
- ✓ Tutti sono tenuti a prendere parte alle attività programmate quotidianamente; a volte gli studenti avranno la scelta fra due o più proposte, altre volte parteciperanno tutti alla stessa attività (che solitamente una volta alla settimana si svolge fuori dal college).
- ✓ Nel corso della giornata viene lasciato ai ragazzi un po' di tempo libero in cui possono rilassarsi e chiacchierare con gli amici in camera o nelle aree comuni, telefonare ai genitori o contattarli via Skype...
- ✓ Durante le escursioni gli studenti di età compresa fra 13 e 18 anni hanno la possibilità di allontanarsi dal personale (in un'area circoscritta, per un tempo limitato e in gruppi di almeno 3 allievi) per fare shopping.



Esempio di programma didattico e ricreativo settimanale

→ Programma "English Plus" a Dicker College e Lancing College

Esempio di attività didattiche settimanali				
	845-1000	1015-1130	1145-1245	1345-1445
	English skills 1	English skills 2	Approfondimento	Progetto di ricerca
Lun	Socializzare G : diversi tipi di domande e question tag; V : rompere il ghiaccio, manifestare disaccordo, delusione, sorpresa... Quiz, discussione di gruppo e role-play	L : alimentare una conversazione; R : tecniche per iniziare una conversazione. Pratica a coppie. Rielaborazione: al party in piscina	Depliant R : la sicurezza nello sport; L : video su youtube con una guida sul tema; S : le misure di sicurezza da applicare nei campi sportivi del college; W : poster con le conclusioni	Un progetto di riciclo per la scuola Le conseguenze di una mancata politica di riciclo nel mondo; S : discussione di gruppo; verifica degli eventuali sprechi nel college e le migliori da apportare
Mar	Sfide G : congiunzioni, preposizioni, present perfect, past simple; V : sport, nazioni, peculiarità geografiche; Sondaggio in classe: sport estremi	R : articolo: un viaggio avventuroso; condivisione di esperienze; W : scrivere il proprio contributo per un blog	Giornale R : articolo: un incredibile salvataggio; L : notiziario radio; S : raffronto fra le notizie del giornale e quelle della radio; W : scrivere una storia di salvataggio	Ricerca in internet Come riciclare oggetti come bottiglie, tazze, DVD, buste, giornali, scatole... Fare una lista con i possibili modi di riutilizzarli a scuola nelle lezioni, attività, sport.
Mer	Feste G : aggettivi comparativi e superlativi; should e ought; V : festival, i carneali nelle varie città; Video: le diverse celebrazioni del carnevale, differenze e analogie	S : Feste nel mio Paese; caratteristiche e tradizioni; Lavoro di gruppo: feste in Inghilterra: Halloween, Bonfire Night, Remembrance Day... Ricerca e presentazione in classe	Televisione L : guardare e ascoltare uno spezzone da un talk show; R : script della sequenza; S : ruolo di intervistatore e intervistato in coppia; W : scrivere uno script con il partner	Design Disegno e realizzazione di un progetto di riciclo di oggetti. Esempio: creare un mosaico da cocci di ceramica, un vaso per le piante da bottiglia di plastica, sottobicchieri da DVD...
Gio	Tecnologia G : esprimere e richiedere un'opinione; future perfect; V : gadgets, giochi per computer, tecnologia; questionario di tecnologia: vero o falso	Nella sala mensa; V : tipi di vegetali, piatti locali. Espressioni orali: "mi chiedevo cosa c'è nel menu oggi"... "cosa c'è in quella salsa ?"... "sto morendo di fame!"	Internet R : La Gran Bretagna oggi: popolazione, religioni e culture diverse, classi sociali, stereotipi, costo della vita; W : scrivere le stesse informazioni sul proprio Paese; S : discussione di gruppo sui risultati	Continuazione del progetto
Ven	Invenzione R : un nuovo gioco per computer; W : scrivere un articolo indicando i pro e i contro; Discussione; qual è il miglior computer game e perché	Visita all'infermeria; V : distorsione, frattura, dolori muscolari, raffreddore... Espressioni orali; esprimere malessere, dispiacere, comprensione, incoraggiamento...	Film L : guardare e ascoltare una sequenza tratta dal "Il trono di Spade"; S : a coppie immaginare la scena precedente e scriverla; R : lettura dei lavori in classe e raffronto con l'originale	Presentazione Illustrare il progetto al resto delle classi: spiegare come è stato realizzato e l'uso dei materiali; promuovere l'idea di ridurre, ri-usare, riciclare.

L = listening **G** = grammar **R** = reading **V** = vocabulary **W** = writing **S** = speaking

Esempio di attività ricreative settimanali							
	Lunedì	Martedì	Mercoledì	Giovedì	Venerdì	Sabato	Domenica
1500	Sport/attività Tennis Cricket Giochi di carte Badminton Pallavolo Workshop di teatro	Sport/attività Nuoto Rounders Yoga Basket Calcio Workshop di pittura	Escursione** h 1500-2100 Località turistica/ parco a tema/ attività esterna	Sport/attività Aerobica Calcio Fashion Design Pittura con la sabbia Tennis Workshop di magia	Sport/attività Pallavolo Calcio a 5 Nuoto Tennis Creazioni artigianali Workshop di fotografia	Escursione*** h 900-1900 Londra	Escursione**** h 1130-1800 Località turistica/mare
1630	Tempo libero	Tempo libero		Tempo libero	Tempo libero		
1800	Cena	Cena		Cena	Cena		Cena
1900	Sport/attività	Sport/attività		Sport/attività	Sport/attività	Cena	Sport/attività
2000	Karaoke	Olimpiadi		Talent show	Cerimonia finale	Tempo libero	Giochi di squadra
2100	Tempo libero	Tempo libero	Tempo libero	Tempo libero	Tempo libero		Tempo libero
2245	Riposo	Riposo	Riposo	Riposo	Riposo	Riposo	Riposo

** Mercoledì (h 1500-2100 circa) | Gita a Eastbourne: passeggiata sul lungomare, visita del paese, picnic nel parco, frisbee, cinema.

*** Sabato (h 900-1900 circa) | Londra: Torre di Londra; i gioielli della Corona; mostra al palazzo Medievale. Pranzo al sacco in un parco. Covent Garden e shopping.

**** Domenica (h 1130-1800 circa) | Risveglio "comodo" e escursione a Brighton: visita Pavilion, lungomare e Pier, the Lanes; shopping in Churchill Square e tempo libero.

N.B. Le tabelle illustrano un programma tipo; gli argomenti delle lezioni variano settimanalmente e così come la distribuzione delle attività e la destinazione delle escursioni sono riportati a titolo di esempio. **Per visionare esempi di programmi settimanali di altri college Bede's rivolgersi a Oxford Viaggi.**

Attività extra

In aggiunta alle attività ricreative e sportive previste quotidianamente gli studenti possono dedicarsi, dietro pagamento di un supplemento, a una disciplina a scelta fra quelle offerte nei diversi college; potranno impararne o migliorarne la tecnica e apprendere il relativo vocabolario in inglese, accrescendo nel contempo la scioltezza nella lingua parlata.

Oltre alle lezioni sportive di equitazione, tennis, golf, nuoto, calcio, vela, pesca, windsurf, sport avventurosi*; sono disponibili corsi di pianoforte, chitarra, ceramica, fotografia, danza pop, arti dello spettacolo, cura e gestione degli animali e corso di tecniche di salvataggio a livello base ("apprendista bagnino").

Si prega di notare che l'iscrizione a queste attività è facoltativa e che comunque numerose attività sportive e ricreative sono previste ogni giorno in ciascun college, **anche in concomitanza alle attività extra.**



Da sapere

- Le sessioni di attività extra hanno luogo da 2 a 4 volte alla settimana (a seconda della disciplina scelta), nell'orario delle altre attività pomeridiane o degli eventi serali, o durante il "tempo libero" (ad esempio un'attività che preveda 3 ore settimanali può essere suddivisa in 3 sessioni x 1h oppure 2 x 1h30 oppure 4 x 45'; un corso di 6 ore/settimanali prevede di norma 4 sessioni da 1h30).
- Tutte le lezioni sono impartite da maestri/istruttori professionisti qualificati nelle loro discipline e da allenatori sportivi membri delle rispettive Associazioni Sportive britanniche.
- Le lezioni sono previste da un livello **principiante** fino a un livello **intermedio** e si svolgono in gruppi da 3 a 12 allievi, secondo la disciplina. Lo svolgimento delle attività supplementari è subordinato all'iscrizione di un numero minimo di partecipanti; qualora non si raggiunga il numero per una determinata attività, il corso viene annullato e lo studente può optare per un'altra disciplina oppure ottenere il rimborso della quota versata. Fanno eccezione il corso di pianoforte e chitarra che si svolgono anche in presenza di un unico allievo e prevedono tutti i livelli incluso avanzato.
- Alcuni corsi hanno luogo all'interno del campus mentre altri si svolgono in un centro esterno, con trasporto a carico della scuola.
- È possibile seguire solo una attività extra a settimana.
- La scelta della disciplina che si intende seguire deve essere effettuata al momento dell'iscrizione.
- Non è previsto alcun rimborso nel caso lo studente rinunci sul posto ad effettuare l'attività extra prenotata.
- Consultare la pagina "Date e Prezzi" per verificare quali attività extra sono disponibili presso ciascun college.
- **Schede specifiche** su ciascuna attività sono disponibili presso Oxford Viaggi.

* Sport avventurosi (es. arrampicata, discesa in corda doppia, sci su pista sintetica, go-kart, motonautica, kayak...). Non è possibile scegliere quale attività seguire: gli studenti potranno sperimentare 2 diverse attività a settimana, proposte dalla scuola a seconda della disponibilità e delle condizioni atmosferiche.

✈ Trasferimento da aeroporti

La scuola organizza nei giorni di arrivo e partenza il **trasferimento gratuito** dagli aeroporti di Londra **Heathrow**, **Gatwick** e **Stansted** o dalle stazioni ferroviarie di **Ashford** e **Ebbsfleet** (Eurostar) per tutti i college.

A seconda dell'orario di arrivo e dell'affluenza di studenti, il transfer viene effettuato tramite pullman, minibus, vetture private del college o taxi. Gli studenti troveranno ad accoglierli, dopo aver prelevato il bagaglio e superato la dogana, un incaricato della scuola (con una T-shirt e un cartello recanti il logo "Bede's") che li accompagnerà fino al college, o eventualmente in una sala d'attesa nel caso fosse necessario attendere l'arrivo di un altro volo prima della partenza.

Al ritorno i ragazzi vengono riaccompagnati all'aeroporto e assistiti per il check-in del proprio volo.

Sebbene **non vengano imposti vincoli orari**, la scuola consiglia di prenotare i voli di andata e ritorno preferibilmente nell'orario compreso fra le **ore 10.00 e le ore 17.00**.

La durata del viaggio dipende all'aeroporto di arrivo; per tutti i college Bede's l'aeroporto più vicino è quello di Gatwick, seguito da Heathrow e Stansted.

Esempio durata viaggio per Dicker College:

Gatwick: 60' | Heathrow: 1h30 | Stansted: 2h30 | Ashford: 1h30

Distanza dei college Bede's da Londra e dai suoi aeroporti:

College	Londra città	→ Gatwick	→ Heathrow
Eastbourne	119 km	81 km	143 km
Vinehall	92 km	87 km	126 km
Handcross	81 km	21 km	84 km
Windlesham	86 km	51 km	93 km
Dicker	109 km	70 km	133 km
Lancing	109 km	54 km	116 km



Bede's Summer School | Vacanze studio 6-18 anni

Lancing College | Età: 13-18 anni

Capacità: 230 allievi

Fondato nel 1848 nel villaggio di Lancing, il college si trova su una collina dei South Downs con vista sul fiume Adur e sulla costa di Brighton; la sua architettura imponente e la sua Cappella di notevole valore architettonico richiamano visitatori da tutto il mondo. L'edificio è immerso in un vasto terreno di 220 ettari e dispone di piscina, palestra, campi da tennis e squash, campi da gioco per calcio e cricket, palestra per la danza, sala computer, teatro e infine di una magnifica sala da pranzo.

La sistemazione è prevalentemente in stanze singole o doppie ma sono disponibili anche alcune camere più grandi da 3 a 5 posti letto; i servizi igienici si trovano al piano e sono condivisi con altri studenti. La maggior parte delle boarding houses del college ospita oltre alle camere anche aree comuni di relax.

A disposizione degli studenti accesso ad internet e Skype, sala comune TV, musica, giochi da tavolo e ping-pong. Wi-fi disponibile in alcune aree e nella maggior parte delle boarding houses.

Programma del college: **"English Plus"**

- ✓ Opzione preparazione esami: Cambridge FCE/CAE
- ✓ Opzione "English Plus Option": discipline scolastiche in inglese



Dicker College | Età: 12-17 anni

Capacità: 250 allievi

Il college è situato nel villaggio di Upper Dicker, non lontano da Eastbourne e dalle sue famose spiagge.

L'edificio si trova immerso in un proprio parco che comprende anche un piccolo lago, e dispone di maneggio, piscina, piccolo campo da golf, campi da tennis e squash, campi da gioco, palestra, tiro con l'arco, palestra per la danza e teatro.

La sistemazione è in camere da 2 a 4 letti; i servizi igienici si trovano al piano e sono condivisi con altri studenti.

A disposizione degli ospiti anche accesso ad internet e Skype, sala comune con giochi da tavolo, musica, TV, ping-pong, negozio con rivendita di snack, bevande e cibi locali. Wi-fi disponibile in una vasta area del campus.

Programma del college: **"English Plus"**

- ✓ Opzione preparazione esami: Cambridge PET
- ✓ Opzione "English Plus Option": discipline scolastiche in inglese



Windlesham College | Età: 11-15 anni

Capacità: 150 allievi

Fondata nel 1837 come prima scuola privata del Regno Unito, Windlesham House School occupa dal 1934 l'attuale sede nella campagna del South Downs, nel West Sussex.

I grandi spazi verdi di cui il college è circondato creano un senso di libertà che, combinati con la sua posizione sicura e salutare, lo rendono un centro di studio ideale per i più giovani. Il campus è immerso in un proprio parco di 32 ettari e dispone di piscina coperta, campi da tennis, palestra, campi da gioco all'aperto e teatro.

La sistemazione è in camere da 4 a 8 letti; i servizi igienici si trovano ai piani e sono condivisi con altri studenti.

A disposizione degli ospiti anche computer con accesso ad internet e Skype, sala comune con TV, musica, giochi da tavolo e ping-pong. Wi-fi disponibile in alcune aree del college.

Programma del college: **"Adventures in English"**

- ✓ Opzione preparazione esami: Cambridge KET/Trinity GESE
- ✓ "Adventure" quotidiana organizzata dallo staff
- ✓ Le attività del college possono essere frequentate anche da **ragazzi inglesi** che offriranno agli studenti ulteriori opportunità di praticare la lingua, conoscere la cultura britannica e fare nuove amicizie.



Handcross College | Età: 10-14 anni

Capacità: 50 allievi

Fondata nel 1887, Handcross Park School si trova nella campagna del West Sussex, a circa 30 km dall'aeroporto di Gatwick; immersa in un'area verde di oltre 20 ettari, dispone campi da tennis, piscina coperta, campo da golf a 6 buche, teatro, pista da atletica e estesi campi da gioco per diversi sport fra cui rugby e hockey. Oltre a ciò gli studenti troveranno un orto biologico, galline e altri animali da fattoria e un bosco che avranno modo di esplorare nel corso di alcune lezioni svolte all'aperto concepite per stimolare la loro curiosità verso la natura e gli animali.

La sistemazione è in camere da 2 a 6 letti; i servizi igienici si trovano ai piani e sono condivisi con altri studenti.

A disposizione degli ospiti anche accesso ad internet e Skype, aree comuni interne ed esterne per giochi e tempo libero.

Programma del college: **"New Horizons"**

- ✓ Opzione preparazione esami: Cambridge YLE/Trinity GESE
- ✓ Le attività del college possono essere frequentate anche da **ragazzi inglesi** che offriranno agli studenti ulteriori opportunità di praticare la lingua, conoscere la cultura britannica e fare nuove amicizie.
- ✓ Alcune delle escursioni previste per questo college possono includere il **pernottamento fuori** il sabato notte, presso strutture di accoglienza per gruppi e scolaresche.
- ✓ "Outdoor learning": lezioni all'esterno a contatto con la natura



Bede's Summer School | **Vacanze studio 6-18 anni**

Vinehall College | Età: **8-12 anni**

Capacità: 70 allievi

Immerso nella spettacolare campagna del East Sussex, quasi al confine con il Kent, il college si trova nel villaggio di Robertsbridge, fra Battle e Rye, non distante dalla località balneare di Hastings.

La costruzione originaria, una dimora rurale edificata nel 1830, è stata nel corso del tempo ampliata e trasformata in un college dotato di moderne infrastrutture: dispone di campi sportivi, piscina, campi da tennis, campi da gioco, palestra, sala computer, campo da golf e teatro. La sistemazione è in camere molto spaziose da 4 a 8 letti; i servizi igienici si trovano ai piani e sono condivisi con altri studenti. A disposizione degli ospiti anche accesso ad internet e Skype, sala comune con giochi da tavolo, musica, TV, ping-pong.

Wi-fi disponibile nell'edificio principale ad orari prestabiliti.

Programma del college: **"New Horizons"**

- ✓ Opzione preparazione esami: Cambridge YLE/Trinity GESE
- ✓ Le attività del college possono essere frequentate anche da **ragazzi inglesi** che offriranno agli studenti ulteriori opportunità di praticare la lingua, conoscere la cultura britannica e fare nuove amicizie.
- ✓ Alcune delle escursioni previste per questo college possono includere il **pernottamento fuori** il sabato notte, presso strutture di accoglienza per gruppi e scolaresche.
- ✓ "Outdoor learning": lezioni all'esterno a contatto con la natura



Eastbourne College | Età: **6-11 anni**

Capacità: 70 allievi

Riservato agli studenti più giovani, questo college offre ai bambini un ambiente sicuro, protetto, salutare e allegro.

Il college domina la baia di Eastbourne, sulla costa sud orientale dell'Inghilterra: l'edificio si trova a 5 minuti dal centro del paese e in prossimità della spiaggia, raggiungibile con una piacevole passeggiata. Dispone di campi sportivi, piscina, campi da gioco coperti, centro sportivo con "climbing wall", teatro e palestra per la danza. La sistemazione è in camere da 4 a 8 letti, alcune con vista mare; i servizi igienici si trovano ai piani e sono condivisi con altri studenti. A disposizione dei piccoli ospiti anche accesso ad internet e Skype, sala comune con giochi da tavolo, musica, TV, ping-pong. Wi-fi disponibile nell'edificio principale a determinati orari.

Programma del college: **"Little Explorers"**

- ✓ Opzione preparazione esami: Cambridge YLE/Trinity GESE
- ✓ Opzione "Day Course" per bambini in vacanza con i genitori
- ✓ Opzione lezioni di inglese e/o attività per i genitori





BEDE'S Summer School - Corsi Junior

pag. 1

Date e Prezzi 2017

I college Bede's	Eastbourne	Vinehall	Handcross	Windlesham	Dicker	Lancing
Fascia d'età	6-11 anni	8-12 anni	10-14 anni	11-15 anni	12-17 anni	13-18 anni
Numero lezioni (60)/settimana	17,5 h	20 h	20 h	20 h	22,5 h	22,5 h
Periodo di apertura del college	02/07 - 12/08	09/07 - 12/08	09/07 - 19/08	09/07 - 12/08	02/07 - 19/08	02/07 - 19/08
Giorno di arrivo	Domenica	Domenica	Domenica	Domenica	Domenica	Domenica
Giorno di partenza	Sabato	Sabato	Sabato	Sabato	Sabato	Sabato
Tariffe	Eastbourne	Vinehall	Handcross	Windlesham	Dicker	Lancing
Little Explorers	€ 1230/sett.					
New Horizons		€ 1230/sett.	€ 1230/sett.			
Adventures in English				€ 1140/sett.		
English Plus					€ 1290/sett.	€ 1290/sett.
Day Course ¹	€ 660/sett.					
Legat Dance ²					€ 1650/sett.	

→ Trasferimento incluso

andata/ritorno dagli aeroporti di Londra **Heathrow, Gatwick, Stansted** e dalle stazioni ferroviarie di Ashford e Ebbsfleet.

Le tariffe si intendono a settimana e devono essere moltiplicate per il numero di settimane di corso.

Le tariffe includono: tutte le lezioni di inglese previste per ciascun programma • L'alloggio in college, con pensione completa • Il trasferimento andata/ritorno dagli aeroporti e stazioni sopra indicati • Le attività ricreative, sportive e tutte le escursioni organizzate dalla scuola • L'uso del materiale didattico e delle risorse pedagogiche • Il certificato di fine corso • L'assicurazione viaggio "Assistenza-Spese Mediche-Bagaglio" di AXA Assistance rilasciata da Oxford Viaggi • La consulenza e assistenza Oxford Viaggi • L'iva.

Le tariffe non includono: spese gestione pratica di € 45* • Il viaggio aereo • Il trasferimento da aeroporti o stazioni **diversi da quelli sopra indicati** • Eventuali supplementi preparazione esami e attività extra (vedi pag. seguente) • Tutto quanto non indicato alla voce "le tariffe includono".

* **Sconto fedeltà:** nessuna spesa gestione pratica per i partecipanti che hanno già frequentato un corso tramite Oxford Viaggi.

* **Sconto fratelli:** 1 sola spesa gestione pratica.

Date e durata dei corsi

La permanenza **minima** raccomandata dalla scuola è di **2 settimane**. Giorno di arrivo al college: **domenica**. Giorno di partenza dal college: **sabato**.

La permanenza di **1 sola settimana** è prevista nel programma "Day course" a Eastbourne College; per gli altri college su richiesta e previa accettazione della scuola (NB. eventuali soggiorni di 1 settimana si intendono con arrivo al college la domenica e partenza dal college la domenica; fa eccezione l'ultima settimana di apertura del campus in cui la partenza deve necessariamente avvenire il sabato).

Per i soggiorni di durata pari o superiore a 5 settimane è previsto uno sconto del 10 % sulla tariffa settimanale.

1. "Day Course" presso Eastbourne College con frequenza diurna dalle h **8.30** alle **17.00**. La tariffa include corso di inglese, pranzo, attività ricreative/sportive/escursioni **dal lunedì al venerdì, senza pernottamento**. Permanenza minima: 1 settimana.

I bambini che frequentano il "Day course" possono usufruire anche dei seguenti servizi, da prenotare e saldare direttamente sul posto: Opzione serale dalle 17.00 alle 20.30: 25 GBP al giorno (include cena e attività ricreative serali); Escursione del sabato/domenica: 50 GBP cad (non disponibile nell'ultima settimana di apertura del college).

La tariffa del Day Course non include il trasferimento dagli aeroporti, che può essere prenotato su richiesta alle seguenti tariffe (fino a 4 passeggeri + bagaglio): €180 da Londra Gatwick; €240 da Londra Heathrow; €300 da Londra Stansted (tariffe per tratta).

Servizi per i genitori → Corso di inglese 15 ore di lezione settimanali di gruppo: €300/settimana (h 900-1330 livello A2; 1330-1700 livello B1; genitori con livello di inglese diverso possono frequentare lezioni one-to-one) • Lezioni one-to-one: €45/lezione (fascia oraria h 900-1700) • Programma ricreativo (3 attività/settimana, opzione pomeridiana o serale: es. (esempio: afternoon tea in un tipico hotel, gita in barca, bowling, visita a un parco...): € 240/settimana.

NB. Per attivare i corsi di gruppo è necessaria la partecipazione di almeno 5 adulti; in presenza di solo 2-4 partecipanti, le ore di lezione settimanali vengono ridotte a 10; in caso sia presente solo un adulto, verranno offerte 7 ore individuali.

2. Legat Dance | Disponibile al Dicker college dal **02/07** al **15/07**; prevede in totale 40 ore di corso di danza e 25 ore di inglese nel corso delle 2 settimane.

Supplementi: • Transfer per un adulto: €90 per tratta | • Organizzazione transfer last minute (orari dei voli comunicati a meno di 8 giorni dalla partenza): € 120 (A/R) | • Preparazione Esami: vedi pagina seguente

Date e Prezzi 2017

Preparazione esami	College	Durata *	h/sett.**	supplemento ***	Date esame
Trinity GESE	V H W	2 sett.	5 (totale)	€120	ven 21/07 ven 04/08 ven 18/08 (solo H)
Cambridge YLE	E V H	2 sett.	5 (totale)	€180	mer 19/07 gio 03/08 gio 17/08 (solo H)
Cambridge KET	W	2 sett.	15	2 sett: €360	mar 25/07
Cambridge PET	D	2/3 sett.	17,5	2 sett: €360 3 sett: €480	mar 25/07
Cambridge FCE	L	2/3 sett.	17,5	2 sett: €360 3 sett: €480	gio 27/07
Cambridge CAE	L	3 sett.	17,5	3 sett: €480	gio 20/07

E = Eastbourne **V** = Vinehall **H** = Handcross **W** = Windlesham **D** = Dicker **L** = Lancing

* L'ultima settimana di soggiorno deve coincidere con la settimana in cui si svolge l'esame | ** Le ore di lezione specifiche per la preparazione dell'esame hanno luogo al posto di altrettante ore di sessioni linguistiche previste nel programma standard di ciascun college | *** Supplemento da calcolarsi rispetto alle tariffe indicate alla pagina precedente. **Il supplemento include:** le lezioni specifiche dedicate alla preparazione dell'esame come descritto nel depliant, il materiale didattico specifico, i costi di iscrizione all'esame scelto, il trasferimento (ove previsto) al centro d'esame se diverso dal college in cui si tiene il corso, la spedizione dell'attestato conseguito. **N.B.** I corsi di preparazione agli esami possono essere abbinati a 1 o più settimane del programma standard previsto in ciascun college.

Opzioni / Attività extra	h/sett.	costo/sett.	Eastbourne	Vinehall	Handcross	Windlesham	Dicker	Lancing
Economia (gio e ven)	3 ore	€ 90						ogni sett.
Letteratura inglese (lun e mar)	3 ore	€ 90					ogni sett.	ogni sett.
Management (lun e mar)	3 ore	€ 90					ogni sett.	ogni sett.
Matematica GCSE (gio e ven)	3 ore	€ 90					ogni sett.	ogni sett.
Relazioni internazionali (lun e mar)	3 ore	€ 90						ogni sett.
Scienze GCSE (lun e mar)	3 ore	€ 90					ogni sett.	
Tecnologia informatica (gio e ven)	3 ore	€ 90					ogni sett.	
Animali (gestione e cura)	6 ore	€ 180	sett. 2, 4, 6	sett. 2, 4, 6				
Arti dello spettacolo	6 ore	€ 210		sett. 2, 4, 6	sett. 2, 4, 6	sett. 2, 4, 6		
Bagnino	6 ore	€ 240		sett. 3, 5				sett. 2, 4, 6
Ceramica	8 ore	€ 240					sett. 3, 5	sett. 2, 4
Calcio	6 ore	€ 180				sett. 2, 4, 6	sett. 2, 4, 6	sett. 2, 4, 6
Chitarra	4 ore	€ 240					sett. 1, 4, 7	sett. 3, 5
Danza (commercial pop)	6 ore	€ 240			sett. 3, 5, 7	sett. 3, 5	sett. 3, 6	sett. 2, 4, 6
Equitazione	3 ore	€ 300	ogni sett.	sett. 2, 4, 6	sett. 3, 5, 7	sett. 3, 5	ogni sett.	sett. 1, 2, 3, 5, 7
Fotografia	6 ore	€ 180					sett. 2, 4, 7	sett. 1, 3, 5
Golf	6 ore	€ 300		sett. 3, 6			sett. 1, 3, 5, 7	sett. 1, 3, 5, 7
Nuoto	3 ore	€ 180	ogni sett.					
Pesca	6 ore	€ 180		sett. 3, 5				
Pianoforte	4 ore	€ 240		sett. 3, 5			sett. 2, 5	
Tennis	6 ore	€ 180	sett. 1, 3, 5	sett. 3, 5	ogni sett.	sett. 3, 4, 6	ogni sett.	ogni sett.
Sport avventurosi	4h30	€ 300				sett. 2, 5		sett. 2, 5
Vela	8 ore	€ 300			sett. 4, 6	sett. 4, 6	sett. 3, 5, 6	sett. 1, 4, 7
Windsurf	8 ore	€ 300					sett. 3, 5, 6	

📅 Calendario settimanale	sett. 1	sett. 2	sett. 3	sett. 4	sett. 5	sett. 6	sett. 7
dal-al	02/07-08/07	09/07-15/07	16/07-22/07	23/07-29/07	30/07-05/08	06/08-12/08	13/08-19/08

Si prega di prendere nota delle seguenti condizioni della scuola relative alle attività extra/opzioni sopra elencate:

- Opzioni: è possibile seguire 1 o 2 opzioni a settimana, compatibilmente con le giornate di svolgimento. Attività extra: è possibile seguire solo 1 attività a settimana
- Lo svolgimento delle opzioni e attività extra è subordinato all'iscrizione di un numero minimo di partecipanti; qualora non si raggiunga il numero per una determinata disciplina o attività, il corso viene annullato e la quota versata per le lezioni interamente rimborsata
- Non è previsto alcun rimborso nel caso lo studente rinunci sul posto ad effettuare l'attività extra/opzione prenotata
- Cambio dell'attività extra/opzione prenotata a meno di 8 settimane dalla partenza: 30 euro
- Annullamento dell'attività extra/opzione prenotata a meno di 8 settimane dalla partenza: 90 euro.

Tutte le tariffe riportate nel presente depliant sono calcolate in base al cambio in vigore al 06/09/16 (GBP = € 1,19). Le tariffe potranno subire variazioni a seconda delle oscillazioni del cambio della sterlina inglese, e essere modificate di conseguenza. Qualora si rendesse necessario applicare un aumento di entità superiore al 10% della quota pubblicata, l'iscritto potrà recedere dal contratto ai sensi dell'art. 11 della C.C.V. purché ne dia comunicazione scritta a Oxford Viaggi entro 3 giorni dal ricevimento della comunicazione relativa all'aumento.

📄 e iscrizioni: