

don Quijote | Corsi di spagnolo per adulti

Barcellona, Madrid, Salamanca, Tenerife, Valencia

Fondata nel 1986, don Quijote è un'organizzazione altamente qualificata per l'insegnamento della lingua spagnola; L'istituto propone tutto l'anno un'ampia varietà di corsi per adulti, studenti e professionisti in alcune fra le più belle città spagnole.



Le scuole

I centri di studio don Quijote si trovano a **Barcellona, Madrid, Tenerife** (arcipelago delle Canarie), **Salamanca e Valencia**.

Don Quijote garantisce in tutte le sue scuole un assoluto controllo della qualità, comprovata da un numero sempre crescente di allievi provenienti da tutto il mondo. Tutte le scuole sono situate in aree centrali, in strutture confortevoli e sono dotate di moderne attrezzature e supporti multimediali.

Ogni scuola dispone di aria condizionata, libero accesso a internet e connessione Wi-Fi. Ciascuna scuola dispone inoltre di aree comuni di ricreazione per gli studenti, dove è possibile vedere la TV, ascoltare musica, leggere un libro o un giornale, fare i compiti, suonare il piano (a Salamanca), giocare a scacchi, rilassarsi...

L'età minima per partecipare ai corsi di spagnolo generale è 17 anni.



I marchi di qualità don Quijote

Tutte le scuole don Quijote sono centri accreditati dall'Istituto Cervantes.

don Quijote ha inoltre ottenuto il certificato di Ideal Quality, garanzia di qualità dell'istruzione in Spagna.

Metodo didattico

Nel corso della sua esperienza don Quijote ha sviluppato un metodo di insegnamento aperto e flessibile, adattato costantemente agli interessi e alle esigenze degli studenti e conforme ai parametri del Quadro Comune Europeo di Riferimento per le lingue straniere.

Partendo dalla definizione di lingua come strumento di comunicazione, il metodo è concepito per permettere allo studente di acquisire, quanto più velocemente possibile, gli obiettivi linguistici e culturali che intende raggiungere.

- ✓ Gli insegnanti don Quijote sono tutti laureati e di madrelingua spagnola, e costantemente aggiornati sull'insegnamento dello spagnolo come lingua straniera.
- ✓ Classi di massimo 8 allievi nel corso di spagnolo intensivo.
- ✓ Multinazionalità: ogni anno le scuole don Quijote accolgono studenti provenienti mediamente da 85 diversi Paesi. I referenti presenti nelle scuole parlano diverse lingue e sono entusiasti di aiutare gli studenti ad inserirsi nel nuovo ambiente.
- ✓ Test: il primo giorno gli studenti sostengono un test di ingresso scritto ed orale per essere inseriti nel livello di spagnolo appropriato.
- ✓ Certificato: al termine del corso a tutti coloro che hanno totalizzato una frequenza non inferiore all'85% verrà rilasciato un attestato dove risulteranno il tipo di corso, la sua durata, il numero di ore frequentate ed il livello di spagnolo conseguito.
- ✓ Numero di telefono d'emergenza attivo 24 ore su 24.
- ✓ Pacchetto di benvenuto con le informazioni utili.
- ✓ Area multimediale, biblioteca, giornali, Wi-Fi gratuito.
- ✓ Accesso gratuito al servizio don Quijote online che consente allo studente di cominciare a studiare lo spagnolo prima della partenza e mantenere e migliorare il suo livello di spagnolo anche dopo il ritorno a casa.

Le Garanzie di Oxford Viaggi

Assistenza continua ► Oxford Viaggi è a disposizione del partecipante dal momento dell'iscrizione al suo rientro in Italia; in contatto permanente con la scuola estera, assicura un riferimento costante e un rapido intervento in caso di necessità.

Assicurazioni ► Oxford Viaggi è un tour operator riconosciuto che opera con tutte le coperture assicurative richieste dalla normativa vigente (DL 111 del 17/3/95), a totale garanzia del consumatore. A tutti gli iscritti Oxford Viaggi fornisce *gratuitamente* l'assicurazione AXA Assistance che comprende tutte le prestazioni necessarie a garantire un soggiorno tranquillo e sicuro (assicurazione bagaglio, assistenza medica, rientro anticipato, ecc.).

Programmi di studio

Spagnolo intensivo

Livello di spagnolo: da principiante ad avanzato C2.
 SEDI: Barcellona, Madrid, Tenerife, Salamanca, Valencia.
 25/30 lezioni/settimana. Classi di massimo 8 allievi.

Rivolto a studenti di qualsiasi livello di spagnolo, compreso i principianti, questo programma verte su tutti gli aspetti dell'apprendimento. Il metodo di insegnamento, elaborato nel corso di molti anni di esperienza e costantemente aggiornato sulla base dei più recenti orientamenti didattici, è aperto e flessibile, e adattato al livello di spagnolo del gruppo.

Per praticare la lingua quotidiana in modo realistico e aggiornato, le lezioni prevedono fra l'altro l'utilizzo di supporti come giornali, film e documentari, l'ascolto e comprensione di canzoni, l'uso del telefono, così come gruppi di lavoro e discussioni su temi di attualità.

Al fine di mantenere un approccio di insegnamento personalizzato, questo programma si svolge in classi internazionali di **massimo 8 studenti**; questo consente di effettuare rapidi progressi verso l'obiettivo finale del corso, la padronanza della lingua spagnola.

Allo scopo di ottenere una migliore comprensione della lingua e cultura spagnola e progressi più rapidi, il programma comprende anche **5 lezioni a tema** (1 al giorno), che ciascun studente sceglie in base ai suoi interessi:

- espressione orale e comunicazione
- commercio ed economia
- cultura generale, storie e arte
- preparazione all'esame DELE

Il programma di Spagnolo Intensivo viene proposto in 2 formule:

Spagnolo Intensivo 25: prevede 20 lezioni a settimana + 5 lezioni a tema
 Spagnolo Intensivo 30: prevede 20 lezioni a settimana + 5 lezioni a tema + 5 lezioni di conversazione + 2 lezioni individuali online

Corso individuale

Livello: da principiante ad avanzato C2.
 SEDI: Barcellona, Madrid, Salamanca, Tenerife, Valencia.

L'insegnamento svolto attraverso lezioni individuali consente di effettuare i massimi progressi in quanto tiene conto del livello, del ritmo di apprendimento e della personalità di ogni singolo partecipante. All'inizio del corso vengono analizzati gli obiettivi da raggiungere e a partire da questi viene elaborato un programma personalizzato su contenuti, orario ed eventuali attività complementari (visite culturali, visite ad aziende, ecc.).

È possibile dedicare tutto il corso o una parte ad aree di particolare interesse per lo studente, (es. letteratura o spagnolo commerciale) o la preparazione di esami ufficiali o esami universitari.

Preparazione esame D.E.L.E.

Livello: da elementare A1 ad avanzato C2
 SEDI: Barcellona, Madrid, Salamanca, Valencia.
 20 lezioni/settimana. Classi di massimo 14 allievi.

Il D.E.L.E. (Diploma de Español como Lengua Extranjera), certificato di spagnolo per stranieri riconosciuto ufficialmente dal Ministero dell'Istruzione spagnolo, è di grande valore per coloro che intendono studiare in una università ispanica oppure intraprendere una carriera in un paese di lingua spagnola.

Presso le scuole don Quijote è possibile seguire un apposito corso di 2 o 4 settimane per la preparazione del diploma che si intende ottenere in base al livello iniziale di conoscenza della lingua: A1, A2, B1, B2, C1, C2.

Gli esami hanno 7 sessioni l'anno, le cui date vengono fissate dal Ministero dell'Istruzione spagnolo. Le scuole don Quijote sono accreditate dall'Istituto Cervantes e gli studenti possono sostenere l'esame D.E.L.E. direttamente presso la scuola al termine del soggiorno oppure al loro rientro nelle sedi preposte in Italia. Ulteriori informazioni alla pagina "Date e Prezzi".

Preparazione esame SIELE

Livello di spagnolo: da elementare A1 ad avanzato C2
 SEDI: Barcellona, Madrid, Tenerife, Salamanca, Valencia.
 20 lezioni/settimana. Classi di massimo 10 allievi. Età minima: 18 anni.

Il SIELE certifica la conoscenza dello spagnolo degli studenti attraverso 4 test che valutano le diverse abilità linguistiche: comprensione del testo, comprensione auditiva, espressione e interazione scritta, espressione e interazione orale. L'esame, basato su computer, può essere sostenuto in qualsiasi momento e fornisce una valutazione secondo le direttive del Quadro Comune Europeo di Riferimento per le Lingue.

È possibile sostenere sia l'esame completo che certifica le 4 abilità sia gli esami individuali che certificano ciascuna competenza individualmente.

Spagnolo Commerciale

Livello: B1; Durata: 2 oppure 4 settimane.
 SEDI: Barcellona, Madrid, Salamanca, Valencia.
 20 lezioni/settimana. Classi di massimo 10 allievi. Età minima: 18 anni.

Questo corso si rivolge a persone che desiderano acquisire delle nozioni di base di spagnolo commerciale; la maggior parte dei partecipanti sono universitari che intendono trasferirsi a lavorare in Spagna, oppure professionisti che desiderano ampliare le loro opportunità nel mercato del lavoro.

Il programma completo dura 4 settimane, ma se non si dispone di tutto questo tempo è possibile optare per un corso breve di 2 settimane. Tuttavia frequentando il programma completo si ha il vantaggio supplementare di poter sostenere al termine del corso l'esame per il Certificato di base di spagnolo per gli affari rilasciati dalla **Camera di Commercio di Madrid** e avere quindi maggiori opportunità di inserimento nel mondo del lavoro.



Attività culturali extrascolastiche

Per conoscere da vicino la cultura e i costumi del paese e allo stesso tempo favorire la socializzazione degli studenti, don Quijote propone un'ampia offerta di attività complementari (la maggior parte gratuite, alcune a pagamento) come ad esempio: cene di benvenuto, party, visite guidate della città, tour locali con degustazioni di tapas, proiezione di film e documentari; approfondimenti degli aspetti della cultura spagnola: feste e tradizioni, letteratura spagnola e ispano-americana, storia dell'arte, canzoni, balli tradizionali, cucina locale, ecc.

Le scuole don Quijote inoltre forniscono tutte le informazioni e aiutano gli studenti che durante il soggiorno desiderano praticare la loro attività sportiva preferita: dall'aerobica al golf, dall'hockey al nuoto, dal tennis all'equitazione...



Ogni scuola organizza regolarmente escursioni di mezza giornata, giornata completa o intero fine settimana, proposte al prezzo di costo; le destinazioni vengono scelte di volta in volta in base agli interessi degli studenti.

Qui di seguito alcune delle destinazioni preferite dagli studenti:

Barcellona: Museo Picasso, Fontana di Montjuic, Tibidabo, Casa Gaudí, Zona olimpica, Sagrada Família, Pueblo Español, Parco acquatico, Montserrat, Sitges, Figueras.

Madrid: Museo del Prado, El Escorial, Granada, Museo Thyssen, Palazzo Reale, Toledo, Segovia, Stadio Santiago Bernabéu.

Salamanca: Madrid, Portogallo, Béjar e la Sierra circostante, Toledo, Avila, Cattedrale nuova ed antica, El Escorial.

Tenerife: Teide, Giardini Botanici, Ten, San Juan de la Rambla, Masca, Anaga, Afur, Bar di tapas, La Gomera.

Valencia: Città delle arti e delle scienze, Peñíscola, Palazzo della musica, Teatro romano a Sagunto, Palmeto di Elce, Istituto oceanografico, Alicante.

Primo giorno di scuola

Gli studenti sono attesi a scuola il lunedì alle h. 8.00 per fare il test di livello; se il lunedì in questione coincide con un giorno festivo l'appuntamento è per il martedì (vedi elenco giorni festivi alla pag. "Date e Prezzi").

Dopo il test gli studenti ricevono tutte le informazioni utili sulla scuola e gli orari delle lezioni.

NB. In alcuni periodi dell'anno le lezioni si possono svolgere la mattina e/o il pomeriggio; l'orario dipende da diversi fattori come il tipo di corso, i gruppi esistenti, il livello, ecc.

L'orario delle lezioni viene comunicato a scuola il primo giorno di corso. Tutte le lezioni durano 55'.



Corsi speciali

Presso le scuole don Quijote è possibile anche iscriversi a corsi ricreativi specifici fra cui laboratorio di cucina spagnola e mediterranea, corso di flamenco, corso di salsa, brevetto immersioni subacquee (solo a Tenerife: Padi Open Water, Padi Rescue Dive, Padi Dive Master). Tutte le lezioni si tengono in spagnolo. Ulteriori informazioni alla pagina "Date e Prezzi".



La sistemazione

La sistemazione è considerata una parte essenziale del soggiorno, pertanto don Quijote assegna moltissima importanza alla sua qualità. La scuola offre in tutte le città la sistemazione in famiglia oppure in appartamento condiviso con altri studenti.

In alcune città è anche disponibile l'alloggio presso residence o campus universitari. A seconda dell'alloggio scelto, è possibile alloggiare in camera singola o doppia (compatibilmente con la disponibilità). Per ulteriori informazioni e tariffe consultare la pagina "Date e Prezzi".

Famiglia

Disponibile a Barcellona, Madrid, Salamanca, Tenerife, Valencia.

Soggiornare presso una famiglia dà la possibilità di trarre il massimo profitto dal corso, conoscere da vicino la vita quotidiana del paese e praticare quotidianamente la lingua.

La maggior parte delle famiglie collabora con don Quijote sin dalla sua fondazione. Le famiglie non vengono selezionate in base al lusso e alle comodità nel senso puramente materiale del termine; vengono invece scelte in base alla loro disponibilità e capacità di fornire allo studente un'assistenza personalizzata.

I nuclei familiari non sono necessariamente composti da una coppia con figli ma a volte può trattarsi di persone singole che apprezzano la compagnia di studenti stranieri.

Le famiglie consegnano le chiavi di casa, così lo studente può uscire e rincasare nella massima autonomia.

Come per tutte le cose nuove, è necessario un po' di spirito di adattamento rispetto alle abitudini locali (per esempio gli orari dei pasti, che sono decisamente "allungati" rispetto ad altri Paesi europei).

N.B. Chi desidera essere l'unico ospite di madrelingua italiana in famiglia deve comunicarlo al momento dell'iscrizione.

L'alloggio in famiglia permette di scegliere fra camera **singola** o **doppia** (solo per due studenti che si iscrivono insieme) e offre 2 opzioni di trattamento:

- **mezza pensione** (prima colazione + pranzo o cena, a scelta);
- **pensione completa** (prima colazione + pranzo + cena).

Si prega di notare che in Spagna il pranzo viene generalmente consumato intorno alle h 14.00-15.00 e la cena intorno alle h 21.00-22.00. Questi orari sono comunque flessibili e conviene accordarsi con la famiglia una volta sul posto. Per quanto concerne il pasto di mezzogiorno, la maggior parte delle famiglie fornisce un pranzo al sacco.

N.B. Se per qualche motivo lo studente non rimane soddisfatto della sua famiglia, durante la prima settimana può chiedere alla scuola di cambiarla senza costi aggiuntivi.



Appartamento condiviso

Disponibile a Barcellona, Madrid, Salamanca, Tenerife, Valencia.

Questa soluzione prevede la condivisione di un appartamento con altri studenti don Quijote; la scuola fa il possibile per smistare le nazionalità ma in ogni caso raccomanda di sforzarsi di parlare spagnolo, dal momento che spesso si tende a far diventare inglese la lingua comune.

Generalmente gli appartamenti molto grandi, con 5 o 6 camere da letto; non sono lussuosi ma offrono comunque tutte le comodità di base e i servizi necessari per una permanenza soddisfacente: camera da letto (singola o doppia) con scrivania e guardaroba, una cucina comune ben attrezzata dove preparare i pasti, servizi igienici in condivisione, una sala TV, lavatrice e ferro da stiro.

Il mantenimento dell'ordine e della pulizia è affidato agli studenti.

* NB. La camera doppia viene assegnata solo a due studenti che si iscrivono insieme



A seconda della città e del periodo dell'anno, possono essere disponibili anche altre tipologie di alloggio:

Residence studenteschi: si tratta di piccole residenze molto simili agli appartamenti condivisi; la differenza principale è che non è necessario cucinare, essendo previsto il trattamento di mezza pensione o pensione completa. I residence sono condivisi con altri ospiti stranieri, non necessariamente studenti don Quijote.

Residence a gestione familiare: sono appartamenti composti da 5 o 6 camere da letto, gestiti da una famiglia che non per forza vive con gli studenti ma si occupa di preparare i pasti; questi possono essere consumati con la famiglia o in una sala da pranzo separata.

Residenza per studenti

Disponibile a Barcellona, Madrid, Valencia

Barcellona

Ristrutturata di recente, la residenza si trova in Calle Diputació, a meno di 10 minuti di cammino dalla scuola. La sistemazione è presso camere singole o doppie arredate in stile moderno e dotate di Tv e connessione Wi-Fi. Bagno privato disponibile dietro pagamento di un supplemento. La residenza dispone di ambienti comuni, una cucina dove è possibile preparare i pasti, una sala da pranzo e un salone con TV oltre a un locale lavanderia. È possibile inoltre scegliere tra un soggiorno a pensione completa, mezza pensione o solo colazione.

Madrid

Nella capitale sono disponibili due piccoli residence; uno si trova a 5' di cammino dalla scuola, l'altro al quarto piano dello stesso edificio che ospita la scuola. Sono disponibili sia camere singole che doppie; la maggior parte delle stanze ha i servizi condivisi al piano ma sono disponibili alcune stanze con bagno privato.

A disposizione degli studenti anche TV e lavabiancheria; sebbene sia presente una cucina, questa non può essere utilizzata dagli studenti. I pasti vengono forniti da un servizio di catering; lo studente ha la scelta fra la mezza pensione o la pensione completa.

Valencia

Il residence Galileo Galilei ha sede presso il campus universitario di Valencia e offre un ambiente vivace e internazionale, a contatto con studenti spagnoli e di altre nazionalità. La sistemazione è presso camere spaziose singole o doppie, tutte con bagno privato, telefono, connessione internet, aria condizionata. A disposizione degli studenti anche mensa self-service, ristorante, sala studio, biblioteca, sala TV, palestra, e lavabiancheria. La residenza si trova a circa 30' di distanza dalla scuola con i mezzi pubblici.

“Casa de Lenguas” è invece un piccolo residence che offre un ambiente intimo e tranquillo; dispone infatti di sole otto camere (singole o doppie, con bagno condiviso), una sala comune con TV e area pranzo. Si trova in una zona panoramica della città, di fronte Parco di Cabecera e vicino alle Torri di Serrano, a circa 30' di cammino dalla scuola.

Informazioni pratiche sull'alloggio

- L'arrivo presso l'alloggio è previsto la domenica che precede l'inizio del corso, a partire dalle 12.00; il sabato successivo alla fine del corso, entro le 12.00, bisogna invece lasciare libera la sistemazione per i nuovi studenti.
- Camera doppia: per qualsiasi tipo di sistemazione la camera doppia è disponibile unicamente per due studenti che si iscrivono insieme.
- Trasferimento: tutte le scuole don Quijote organizzano su richiesta un servizio di trasferimento a pagamento dagli aeroporti, stazioni ferroviarie o stazioni autobus della città al proprio alloggio. Tariffe alla pagina “Date e Prezzi”.
- La sistemazione si trova sempre a una distanza massima di 30' dalla scuola, di cammino o con i mezzi pubblici.
- Appartamenti, residenze, campus: viene richiesto un deposito cauzionale (di norma 150 euro, tramite carta di credito) che verrà restituito al termine del soggiorno a patto che non si riscontrino danni alle strutture. Sono incluse le spese di gas, luce, acqua, manutenzioni, pulizie delle aree comuni.



don Quijote - I centri di studio



I centri di studio

Le scuole don Quijote si trovano a **Barcellona**, **Madrid**, **Salamanca**, Puerto de la Cruz a **Tenerife** (arcipelago delle Canarie) e **Valencia**. Tutte le scuole don Quijote sono dotate di aria condizionata, accesso a internet, connessione Wi-Fi.

**Barcellona** (circa 1.500.000 abitanti)

Capitale storica della Catalogna e seconda città più importante del Paese, Barcellona è di per sé una vera e propria esperienza; tanto movimento per le strade, un'intensa vita notturna e un ambiente internazionale. Potrete apprezzare la sua grande varietà di eventi e manifestazioni che vanno dalla musica al teatro di strada, dall'arte allo sport, nonché ovviamente la sua fantastica gastronomia! Barcellona viene giustamente considerata la "Mecca spagnola" dell'arte moderna e del teatro: tra l'altro vi si possono ammirare le opere di Picasso e di Miró, visitare la famosa "Sagrada Família", il "Park Güell" o "La Pedrera" di Gaudí. La sua posizione strategica permette di accedere facilmente alle spiagge del Mediterraneo.

Trovandosi in Catalogna, le lingue ufficiali parlate a Barcellona sono due: il castigliano, lingua ufficiale a livello nazionale e il catalano, l'altra lingua ufficiale della regione. Tra le due lingue vi sono notevoli differenze; le lezioni vengono comunque tenute in castigliano e in genere la maggior parte degli abitanti conosce e parla entrambe le lingue.

La scuola ► don Quijote Barcellona si trova in Calle Mallorca, nel distretto dell'Eixample, quartiere che ospita la Sagrada Família e una serie di gemme dell'architettura moderna come Casa Batlló e La Pedrera. Dista 10' a piedi da Plaza de España e Plaza de Catalunya e poco più dalla Gran Vía, mentre la stazione ferroviaria Sants è a soli 150 metri. La scuola ha sede in un edificio spazioso dotato di moderne infrastrutture e accessibile a persone con problemi di disabilità; dispone di aule luminose, una sala per conferenze, sala computer e aree comuni incluso un patio che si affaccia sul grande giardino privato interno, dove chiacchierare e rilassarsi tra una lezione e l'altra godendo dello splendido clima della città catalana.

Madrid (circa 5.000.000 abitanti)

Capitale della Spagna dal 1562, è una città dalla impressionante monumentalità e la vasta offerta culturale: musei, gallerie d'arte, parchi... Famosa per la vivace vita notturna, è facile trovare teatri e discoteche che rimangono aperti fino all'alba, al pari di bar e locali che conservano ancora il fascino della Madrid degli Asburgo.



Esistono varie zone per tutti i gusti dove andare a divertirsi, ognuna con uno stile particolare. In città ci sono oltre 54.000 negozi, pertanto sarà difficile non comprare qualcosa! L'accoglienza e l'affabilità dei suoi abitanti ti coinvolgono in modo tale che farai subito amicizia e con grande facilità. La città possiede un elevato numero di musei di grande prestigio (il "Museo del Prado", il "Museo Thyssen", il "Museo Reina Sofía) e di gallerie d'arte. Grazie alla sua posizione centrale è possibile visitare molte altre città spagnole senza dover percorrere grandi distanze; in meno di un'ora si possono raggiungere Ávila, Toledo, Segovia e Aranjuez.

Madrid è la città cosmopolita per eccellenza, che possiede tutte le caratteristiche di un'importante capitale europea, con una vita notturna delle più intense del territorio spagnolo.

La scuola ► don Quijote Madrid si trova nel cuore della città, nel quartiere di Argüelles, a 5' di cammino da Plaza de España e dalla Gran Vía, una vivace zona ricca di esercizi commerciali e teatri. La scuola si sviluppa sui primi tre piani di un edificio d'epoca tipico "madrileño"; offre agli studenti aule spaziose e luminose, sala relax e aula multimediale.

A pochi passi si trovano numerosi locali, dai tipici "tapas bar" spagnoli ai ristoranti di cucina internazionale; inoltre la vicina fermata della metropolitana, proprio di fronte alla scuola, consente un facile accesso a tutto il resto della città. La struttura è totalmente agibile anche per persone con problemi di disabilità.





Tenerife - Puerto de la Cruz (circa 30.000 abitanti)

Tenerife è l'isola più grande dell'Arcipelago delle Canarie, nell'Oceano Atlantico, ed è anche nota come "isola dell'eterna primavera" in quanto la temperatura media è di 27°. È attraversata da una catena montuosa da cui spicca lo spettacolare vulcano Teide, la cima più alta di tutta la Spagna, che dall'alto dei suoi 3.718 metri vigila l'intera isola. Tra le varie attrattive dell'isola, oltre alle splendide spiagge dalla sabbia fine e pulita, merita una visita il "Loro Park", un affascinante parco naturale con pappagalli di varie specie, pinguini, magnifici giardini botanici, e uno dei più grandi acquari d'Europa. Anche i festeggiamenti del carnevale sono celebri in tutto il mondo. Grazie al clima mite, agli eccellenti caffè e ristoranti, e a tutte le comodità che contribuiscono a creare un ambiente cosmopolita, l'isola ospita tutto l'anno numerose convention e congressi internazionali; inoltre è un vero e proprio paradiso per gli appassionati di surf e di immersioni subacquee. Tenerife, che dispone di due aeroporti internazionali, è ben collegata via marittima ed aerea con la Penisola Iberica e con le altre isole dell'arcipelago.

La scuola ► don Quijote Tenerife ha sede in un edificio dalla tipica architettura delle Canarie; dispone di classi luminose, aula multimediale, sala con TV, libreria e di un suggestivo patio con la tipica vegetazione locale. Gli studenti potranno beneficiare della sua posizione invidiabile, vicino alle spiagge e alle principali attrattive locali come la "Playa Martiánez" e il famoso Parco Acquatico "Lago Martiánez".



Salamanca (circa 180.000 abitanti)

Situata nella zona occidentale della Spagna, nella comunità autonoma di Castilla y León, Salamanca è la sede della seconda università più antica d'Europa; ogni anno ospita 50.000 studenti, di cui 5.000 sono stranieri. Salamanca è abbastanza grande da offrire i vantaggi di una grande città, ma in un'atmosfera accogliente, piacevole e tranquilla, tipica delle città a misura d'uomo. È nota per la sua gastronomia nonché per la gentilezza e la cordialità dei suoi abitanti. Qui si parla lo spagnolo più puro, pertanto non stupisce che sia la meta preferita da coloro che desiderano imparare questa lingua. Salamanca è stata dichiarata dall'Unesco "Patrimonio dell'Umanità" ed è chiamata anche "La Dorada", per via del luccichio della pietra con la quale sono stati costruiti i suoi edifici. Madrid dista solo 200 Km, mentre ci si può recare in Portogallo con solo un'ora di treno. Salamanca è circondata dalle catene montuose "Sierra de Francia" e "Sierra de Gredos"; ciò offre molte possibilità di stare a contatto con la natura e di scoprire vari paesini caratteristici della zona.

Da non perdere le "Ferias y Fiestas de San Mateo", nel mese di settembre; per due settimane si svolge un interessante programma di concerti, cortei, mostre, corride e mercatini. L'aeroporto internazionale più vicino è quello di Madrid, che dista 2h30' da Salamanca.

La scuola ► don Quijote Salamanca si trova in pieno centro storico, a soli 100 metri dalla rinomata Università e a due minuti dalla magnifica Plaza Mayor, una delle piazze barocche più belle di Spagna. La sua sede è un antico convento del XVI secolo, da poco tempo restaurato con particolare cura nell'abbinare i materiali moderni allo stile e alla classe dei secoli scorsi. Alla scuola si accede attraverso uno splendido ed armonioso patio che assieme al giardino divide la struttura in tre parti: segreteria e uffici, caffetteria e aule. Nella sala del tempo libero a disposizione degli studenti vi è anche un pianoforte.



don Quijote - I centri di studio



Valencia (circa 750.000 abitanti)

Capoluogo della Comunità Autonoma Valenciana, è la terza città più grande della Spagna. Valencia è una città aperta e moderna, piena di luce e colore grazie alla sua posizione privilegiata, sulla riva del mar Mediterraneo e allo stesso tempo non distante dalla montagna (20 km).

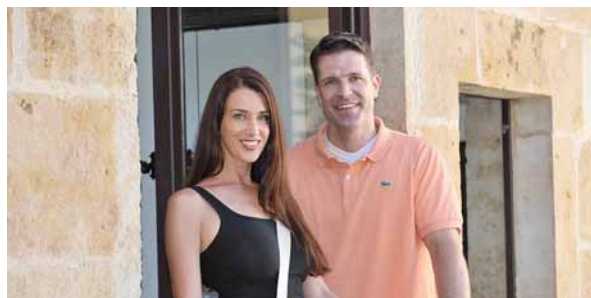
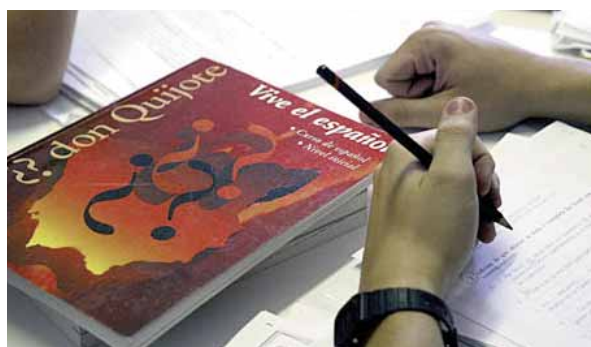
Valencia è senza alcun dubbio una delle zone più turistiche del paese; grazie all'eccellente clima e alle sue lunghe spiagge, le più estese di tutta la Spagna, attrae ogni anno milioni di visitatori offrendo loro una grande varietà di attività culturali, eventi sportivi e occasioni di svago.

Sono molto apprezzate anche la sua ricca gastronomia (dove spicca la celebre paella) e l'ospitalità dei suoi abitanti, che amano stare in compagnia e divertirsi condividendo con gli altri l'allegria delle feste; fra queste, la più popolare e conosciuta in tutto il mondo è quella de "Las Fallas" (dal 12 al 19 marzo), con falò ed esplosioni pirotecniche di tutti i colori.

Una delle principali attrattive è rappresentata dalla "Ciudad de las Artes y Ciencias", uno dei complessi più grandi d'Europa dove si coniugano svago e cultura. Valencia inoltre si trova in una delle zone più ricche di locali notturni, pub e discoteche di tutto il Mediterraneo; non mancano quindi le opportunità per trascorrere una piacevole serata!

La scuola ► don Quijote Valencia è ubicata nel cuore del centro storico, nel quartiere "El Carmen"; la scuola ha sede presso l'ex "Círculo de Bellas Artes", uno splendido edificio del 15° secolo recentemente restaurato e dispone di aule luminose, risorse didattiche moderne, sala comune, caffetteria e un bellissimo patio con giardino.

La sua posizione si trova a pochi passi da bar, locali tipici, negozi, ristoranti, parchi, giardini, musei e edifici storici mentre le spiagge sono raggiungibili in 20/30' con i mezzi pubblici.





don Quijote

Tariffe alloggio → vedi pag. seguente

Date e prezzi 2017 | Barcellona, Madrid, Salamanca, Tenerife e Valencia

Le scuole don Quijote sono aperte **tutto l'anno incluso il periodo natalizio**.

Festività nazionali spagnole 2017 → Barcellona: 6/1, 14/4, 17/4, 1/5, 5/6, 24/6, 15/8, 11/9, 25/9, 12/10, 1/11, 6/12, 8/12, 25/12, 26/12 | Madrid: 6/1, 20/3, 13/4, 14/4, 1/5, 2/5, 15/5, 15/8, 12/10, 1/11, 9/11, 6/12, 8/12, 25/12 | Salamanca: 2/1, 6/1, 13/4, 14/4, 24/4, 1/5, 12/6, 15/8, 8/9, 12/10, 1/11, 6/12, 8/12, 25/12 | Tenerife: 6/1, 2/2, 13/4, 14/4, 1/5, 3/5, 30/5, 12/7, 15/8, 12/10, 1/11, 6/12, 8/12, 25/12 | Valencia: 6/1, 17/3, 13/4, 14/4, 17/4, 24/4, 1/5, 15/8, 9/10, 12/10, 1/11, 6/12, 8/12, 25/12.

NB. I giorni festivi che cadono di domenica possono essere trasferiti su un giorno feriale. Se nella stessa settimana capitano 2 giorni festivi, si recuperano le lezioni relative a uno dei due giorni o viene applicato uno sconto del 10% sul costo settimanale del corso (gli studenti che preferiscono ricevere lo sconto devono notificarlo al momento dell'iscrizione). Le lezioni individuali vengono sempre recuperate. Se il lunedì coincide con un giorno festivo, le lezioni iniziano il martedì seguente. Le festività sono provvisorie e la scuola non può ritenersi responsabile per eventuali cambi indetti dalle autorità centrali o locali.

Corsi di spagnolo generale	n° lezioni	Durata	1-4 settimane	5-11 settimane	12-31 settimane	32+ settimane
Intensivo 25	25/settimana	1+ sett.	€ 215/sett.	€ 200/sett.	€ 190/sett.	€ 170/sett.
Intensivo 30	30/settimana	1+ sett.	€ 300/sett.	€ 285/sett.	€ 275/sett.	€ 255/sett.

Sedi e date di inizio corso: qualsiasi scuola con inizio qualsiasi lunedì.

Corsi specializzati	n° lezioni	Durata	2 sett.	4 sett.
Preparazione D.E.L.E. gruppo	20/settimana	2-4 sett.	€ 490	€ 980
Preparazione D.E.L.E. individuale	10/settimana	2-4 sett.	€ 640	€ 1280
Preparazione esame SIELE	20/settimana	2-4 sett.	€ 490	€ 980
Spagnolo Commerciale	20/settimana	2-4 sett.	€ 490	€ 980

Sedi dei corsi: Barcellona, Madrid, Salamanca, Valencia

Preparazione esame D.E.L.E. Date esame: 10/2 (A2), 7/4 (A1-C1), 13/5 (A1-C2), 14/7 (A2-C1), 15/9 (A2), 13/10 (A2-B2), 25/11 (A1-C2). Date inizio corso di gruppo: 2 o 4 settimane prima dell'esame ufficiale. Corso di 2 settimane: 30/1, 27/3, 2/5, 3/7, 4/9, 2/10, 13/11. Corso di 4 settimane: 16/1, 13/3, 17/4, 19/6, 21/8, 18/9, 30/10. Date d'inizio corso individuale: qualsiasi lunedì. Livello richiesto: da A1 a C2. Classi di minimo 3/massimo 14 allievi. Spese iscrizione esame non incluse. Per iscriversi formalmente all'esame è necessario completare il pagamento almeno 10 settimane prima della data d'esame sul sito www.donquijote.org/DELE

Si prega di notare che non tutti i livelli sono disponibili a ciascuna data. Per maggiori informazioni visitare il sito www.dele.org

Preparazione esame SIELE. Date di inizio corsi: ogni **primo lunedì** del mese. Date d'esame: tutto l'anno; il test viene sostenuto online. Livello richiesto: da A1 a C2. Classi di minimo 3/massimo 10 allievi. Spese iscrizione esame non incluse.

Spagnolo Commerciale - Date di inizio corsi: ogni **primo lunedì** del mese. Il programma completo dura 4 settimane, al termine delle quali è possibile sostenere l'esame di spagnolo commerciale presso la scuola. Tuttavia, per coloro che non dispongono di 4 settimane, è possibile seguire anche due settimane di corso. Livello minimo richiesto: B1. Età minima: 18 anni. Classi di minimo 3/massimo 10 allievi. Spese iscrizione all'esame non incluse.

Corso individuale	n° lezioni	Durata	1-12 sett.
10 lezioni/settimana	10/settimana	1+ sett.	€ 320/settimana
15 lezioni/settimana	15/settimana	1+ sett.	€ 470/settimana
Pacchetto 1-4 lezioni	€ 40/lezione		
Pacchetto 5 lezioni	€ 180		

Sedi e date di inizio corso: qualsiasi scuola con inizio qualsiasi lunedì. 1 allievo per insegnante.

I pacchetti da 1 a 5 lezioni individuali possono essere prenotati solo in abbinamento ad un corso di gruppo.

Lezioni individuali in aree specialistiche (es. spagnolo medico, legale, ecc.): +15%

Le tariffe riportate includono: Tutte le lezioni (di 55') come descritte nel programma scelto • L'uso del materiale didattico, delle risorse pedagogiche, dell'aula multimediale con accesso a Internet e connessione Wi-Fi • Alcune attività ricreative/sociali • Il certificato di fine corso • **L'assicurazione viaggio "Assistenza-Spese Mediche-Bagaglio" di AXA Assistance rilasciata da Oxford Viaggi** • La consulenza e assistenza Oxford Viaggi • L'iva.

Le tariffe non includono: **Tassa di Iscrizione don Quijote di €65** • Spese gestione pratica Oxford Viaggi di **€45*** • Alcune attività extrascolastiche o escursioni (facoltative) • Il viaggio aereo • I mezzi di trasporto sul posto • Eventuali spese di iscrizione ad esami ufficiali (€ 110-210 circa) • Tutto quanto non indicato alla voce "le tariffe includono".

※ **Sconto fedeltà:** nessuna spesa gestione pratica per i partecipanti che hanno già frequentato un corso tramite Oxford Viaggi.


※ **Sconto fratelli:** 1 sola spesa gestione pratica.

don Quijote

Tariffe corsi → vedi pag. precedente

Date e prezzi 2017 | Barcellona, Madrid, Salamanca, Tenerife e Valencia

Sistemazione						
Famiglia	SGL HB	SGL FB	DBL HB	DBL FB		
Barcellona	€ 229/sett.	€ 279/sett.	€ 199/sett.	€ 249/sett.		
Madrid	€ 229/sett.	€ 279/sett.	€ 199/sett.	€ 249/sett.		
Tenerife	€ 229/sett.	€ 279/sett.	€ 199/sett.	€ 249/sett.		
Salamanca	€ 149/sett.	€ 179/sett.	€ 129/sett.	€ 159/sett.		
Valencia	€ 169/sett.	€ 199/sett.	€ 149/sett.	€ 179/sett.		
Residenze don Quijote	SGL B&B	SGL HB	SGL FB	DBL B&B	DBL HB	DBL FB
Barcellona	€ 269/sett.	€ 319/sett.	€ 349/sett.	€ 209/sett.	€ 259/sett.	€ 289/sett.
Madrid	€ 269/sett.	€ 319/sett.	€ 349/sett.	€ 209/sett.	€ 259/sett.	€ 289/sett.
Valencia	€ 249/sett.	€ 289/sett.	€ 319/sett.	€ 189/sett.	€ 229/sett.	€ 259/sett.
Appartamento per studenti condiviso	SGL SC	DBL SC				
Salamanca, Tenerife, Valencia	€ 129/sett.	€ 89/sett.				
Barcellona, Madrid	€ 189/sett.	€ 129/sett.				

Legenda sistemazione		
SGL = camera singola	DBL = camera doppia*	SC = self catering: uso cucina, nessun pasto incluso
B&B = prima colazione	HB = mezza pensione: prima colazione + pranzo o cena	FB = pensione completa: prima colazione + pranzo + cena
* Camera doppia  per qualsiasi tipo di sistemazione la camera doppia è disponibile unicamente per due studenti/amici che si iscrivono insieme.		

NB. Tutti i corsi si tengono dal lunedì al venerdì. L'alloggio si intende prenotato dalla domenica precedente l'inizio del corso a partire dalle h. 12.00 (per alcuni residence dalle h 1400); il sabato successivo all'ultimo giorno di corso l'alloggio dovrà essere lasciato libero entro le h. 12.00.

Incluso nei prezzi:

- in famiglia: lenzuola, lavaggio biancheria 1 volta /settimana, connessione WiFi. Pasto di mezzogiorno: il 70% delle famiglie prepara un pranzo al sacco.
- in appartamento condiviso: lenzuola, uso cucina e lavanderia, connessione WiFi, omaggio di benvenuto.
- in residenza: lenzuola, pasti come descritti, connessione WiFi, servizio di benvenuto.
- per tutti i tipi di sistemazione sono incluse le spese di gas, elettricità, acqua, riscaldamento.

Supplementi e riduzioni

- Bagno privato presso le residenze di Barcellona e Madrid (soggetto a disponibilità): € 45/settimana. A Valencia tutte le stanze hanno servizi privati.
- Bagno privato presso gli appartamenti per studenti condivisi (soggetto a disponibilità): € 60/settimana.
- Supplemento **alta stagione** a Tenerife (dal 19/02/2017 al 11/03/2017): € 45/settimana.
- Eventuali **notti extra**: € 39 (in famiglia, residence, appartamento per studenti condiviso).
- Riduzione per soggiorni superiori a 8 settimane per chi alloggia in appartamento condiviso.

Trasferimento da aeroporto della città/stazione bus/stazione treni all'alloggio

- Barcellona: € 85 | Madrid: € 85 | Salamanca: € 85 | Tenerife: € 85 (Tenerife "nord"); € 225 (Tenerife "sud") | Valencia: € 85.

Tariffe da aeroporti di altre città/Tariffe per due persone che viaggiano insieme: quotazioni su richiesta.

Corsi speciali/ricreativi (tutte le lezioni si tengono in spagnolo): Laboratorio di cucina spagnola e mediterranea: € 80/settimana | Corso di Flamenco o Salsa: € 90/settimana | Brevetti immersioni subacquee (solo a Tenerife): Padi Open Water: € 450/2 settimane; Padi Rescue Dive: € 630/2 settimane; Padi Dive Master: € 760/3 settimane.

📧 e iscrizioni: