

OISE

→ guarda OISE Parigi sul sito

Parigi | Corsi intensivi di francese per adulti



Fondato nel 1973, il gruppo OISE è specializzato in corsi intensivi individuali o in piccoli gruppi. Aperta nel 2000, la scuola di Parigi offre un insegnamento personalizzato e flessibile di alta qualità, che risponde alle necessità e agli obiettivi di ciascun allievo. Oxford Viaggi è stata la prima rappresentanza di OISE in Italia e collabora con la scuola fin dalla sua fondazione.



La scuola

Situata al piano terra in un elegante edificio degli anni Venti, OISE si trova nel cuore della capitale, fra due rinomati quartieri parigini: Montparnasse, un tempo frequentato da artisti, scrittori e poeti d'avanguardia e il Quartiere Latino - sulla *rive gauche* della Senna - celebre per le sue librerie, per i caratteristici café e jazz club, le piccole vie dove si susseguono negozietti, cinema e teatri d'essai.

A pochi passi, il quartiere del Luxembourg offre invece la più grande area verde nel centro città, con i suoi giardini alla francese e i numerosi piccoli parchi.

La scuola offre un ambiente tranquillo e ideale per lo studio; oltre alle aule dispone di un centro multimediale con libero accesso, sala studio, computer con accesso a internet, collegamento Wi-Fi ovunque. Durante le pause gli studenti possono rilassarsi e chiacchierare nel "coin relax" dove sono disponibili bevande calde, quotidiani e riviste.

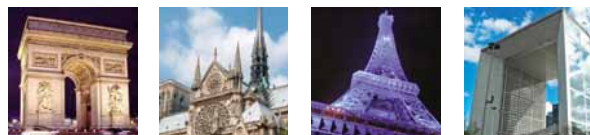
Gli insegnanti

La selezione rigorosa della sua équipe di professori è uno degli elementi più importanti del concetto di insegnamento OISE. Tutti gli insegnanti sono di madrelingua francese, laureati, e con specifiche qualifiche professionali nell'insegnamento. Molti di loro hanno inoltre un'altra formazione in settori specifici come quello giuridico, letterario, economico, ecc. Oltre a ciò vengono selezionati per le loro qualità personali e la loro capacità di motivare gli studenti e facilitare il processo d'apprendimento.

Parigi

Situata nel cuore della regione Ile de France, Parigi è considerata una delle più affascinanti capitali del mondo. Città dell'arte e della letteratura per eccellenza, riveste un'importanza internazionale dal punto di vista storico, artistico, culturale e commerciale.

La città è divisa in due parti dalla Senna, al cui centro si trova l'Ile de la Cité, dominata dalla cattedrale di Notre Dame; la "rive gauche" ospita il più celebre simbolo della città, la Torre Eiffel, il Quartiere Latino con la prestigiosa Università Sorbona e il quartiere di Montparnasse, mentre sulla "rive droite" hanno sede lussuosi negozi, hotel, banche e teatri, l'Opéra Garnier e il museo del Louvre. Oltre allo studio nella "Ville lumière" potrete visitare alcuni fra i musei più prestigiosi del mondo, passeggiare fra le boutiques di lusso degli Champs-Élysées o di rue du Faubourg-Saint-Honoré o semplicemente gustarvi un "grand crème" in uno dei caffè di Saint-Germain-des-Prés...



Attività extrascolastiche

Al fine di rendere il soggiorno piacevole e ricco anche dal punto di vista culturale e sociale, la scuola propone un programma di attività ricreative che consente agli studenti di socializzare fra loro e di conoscere la città. Queste comprendono "promenades" a tema nei quartieri tipici della città, in compagnia di un insegnante o un membro dello staff: il Marais, Montparnasse e i suoi artisti, il Quartiere latino, Montmartre... E inoltre visita al mercato delle pulci, degustazione di vini e prodotti locali, aperitivi, uscite serali a teatro, concerti, rassegne cinematografiche, visite a musei e monumenti come il museo d'Orsay, Notre-Dame, il Panthéon, il museo Carnavalet. Nella bella stagione vengono organizzate crociere in bateau-mouche sulla Senna o escursioni in località vicine come Versailles.

Un corso personalizzato

Per una comunicazione fluente in tutti i campi
Per studenti universitari e laureati
Per fini professionali

Il programma di studi nella scuola OISE di Parigi si fonda su uno dei due approcci pedagogici seguenti:
 insegnamento **Quatorial** (massimo 4 allievi per professore)
 e insegnamento **Tutorial** (1 allievo per professore)
 Entrambi consentono una personalizzazione dell'insegnamento, condizione indispensabile per effettuare rapidi progressi.

Programmi di lingua e cultura francese

Obiettivi:

- essere in grado di comunicare in modo efficace utilizzando la lingua di uso quotidiano
- esprimere idee e opinioni utilizzando un ampio vocabolario ed espressioni adeguate anche con strutture linguistiche complesse
- acquisire la massima capacità di comprensione tramite la lettura di molteplici testi attentamente selezionati, tra cui articoli di riviste e quotidiani e opere letterarie
- acquisire la capacità di scrivere un testo in forma corretta utilizzando forme e stili appropriati
- aumentare la velocità di reazione (acquisizione delle informazioni, elaborazione e risposta)
- acquisire un vocabolario sempre più completo
- essere più fluenti nella lingua per superare gli esami universitari o gli esami delle scuole di specializzazione

Per superare un esame ufficiale di lingua

Obiettivi:

- essere in grado di gestire qualsiasi aspetto dell'esame
- superare il timore dell'esame grazie alle esercitazioni costanti
- migliorare la grammatica e la sintassi
- esercitarsi nella comprensione tramite la lettura di testi differenti, tra cui articoli di giornale e opere letterarie
- arricchire il lessico e le espressioni idiomatiche
- essere in grado di esprimere le proprie idee e la propria opinione in piena sicurezza

Preparazione certificazioni:

DILF, DELF, DALF, CFP, DFP A2-C2, TCF, TEF

OISE Paris: ripartizione studenti per età

■ 18-35 anni | ■ 35-60 anni | ■ 60+ anni

53%

42%

5%

Programmi per la formazione professionale

Obiettivi:

- acquisire la massima sicurezza per comunicare in francese
- essere in grado di sostenere una conversazione informale con i propri clienti e colleghi di lavoro
- partecipare attivamente a convegni, riunioni e presentazioni
- condurre una trattativa
- utilizzare in modo corretto la grammatica, la sintassi, le espressioni idiomatiche ed il lessico
- comprendere e trarre informazioni da un testo scritto
- scrivere relazioni, presentazioni, lettere formali, e-mail in forma corretta.
- aumentare la velocità di reazione (acquisizione delle informazioni, elaborazione e risposta)
- parlare con scioltezza al telefono
- acquisire familiarità con la terminologia di un settore specifico



Francese specialistico

Le lezioni individuali consentono di inserire nel programma di studio dei moduli specifici per settori professionali diversi, sviluppati da insegnanti specializzati nell'area di competenza. È possibile dedicare tutto il corso o una parte di esso allo studio di una lingua di specialità; naturalmente più il livello è basso, maggiore sarà la componente dedicata alla revisione e all'approfondimento delle competenze linguistiche di base che creano particolari difficoltà al partecipante.



Tra le specializzazioni disponibili a OISE Parigi vi sono: **aeronautica, banca e finanza, contabilità, diplomazia, diritto, formazione, industria petrolifera, ingegneria, marketing, media, medicina, risorse umane, scienze, turismo** e altre su richiesta.

Programmi Quatorial

Livello di conoscenza lingua: da elementare ad avanzato.

Nel corso Quatorial le lezioni vengono impartite in gruppi di **massimo 4 allievi**; in tale contesto, le aspettative di ciascuno possono essere soddisfatte grazie all'attenzione personale garantita dall'insegnante.

Il contesto di gruppo inoltre, stimolando e incentivando la partecipazione individuale permette di accrescere rapidamente la propria sicurezza e capacità nel comunicare con gli altri.

Il programma Quatorial è disponibile in 3 formule:

Quatorial condensato: 15 lezioni di 60' a settimana

Per coloro che preferiscono avere più tempo libero, prevede solo le lezioni della mattina

Quatorial completo: 25 lezioni di 60' a settimana

È un corso intensivo che comprende tutte le sessioni del programma: 15 lezioni Quatorial + una lezione Tutorial + Project Workshop + Atelier di lingua parlata + Quatorial Workshop

Quatorial combinato 7.5/10/15: 27,5/30/35 lezioni di 60'/sett.

Permette di beneficiare dell'insegnamento Quatorial abbinato all'insegnamento Tutorial (1h30, 2h o 3h individuali al giorno).

Esempio di programma Quatorial		
08.45-9.15	Sessione di preparazione (scritta)	
09.15-10.45	Lezione Quatorial: lingua scritta, struttura, grammatica, vocabolario.	
10.45-11.00	Intervallo	
11.00-11.30	Sessione di preparazione (orale)	
11.30-13.00	Lezione Quatorial: comprensione ed espressione orale	
13.00-14.00	Pausa pranzo	
14.00-14.15	Sessione plenaria: rassegna stampa	Condensato
14.15-15.45	Atelier pedagogico di lingua parlata	
15.45-16.15	Quatorial Workshop	
16.15-16.30	Intervallo	
16.30-17.30	Studio nel centro multimediale	Completo

Esempio di programma Quatorial Combinato 10	
08.45-14.15	= Programma quatorial condensato
14.15-15.45	Atelier pedagogico di lingua parlata
15.45-16.00	Pausa tè
16.00-17.00	Lezione Tutorial
17.00-18.00	Lezione Tutorial

La tabella costituisce un esempio; la distribuzione degli orari potrebbe variare rispetto a quella esposta.



Un programma dinamico

Il programma Quatorial utilizza approcci e dinamiche differenti per poter acquisire una padronanza perfetta dei diversi aspetti della lingua francese.

• Sessioni autonome di preparazione

Della durata di 30 minuti ciascuna, introducono e rafforzano i benefici delle lezioni Quatorial.

• Comunicazione scritta

Oggetto della *prima lezione Quatorial* è lo studio della struttura della lingua francese e delle regole grammaticali che la governano, l'arricchimento del vocabolario, il miglioramento della comprensione di un testo attraverso esercizi di lettura di documenti diversi, la capacità di scrivere lettere formali, rapporti, presentazioni o posta elettronica in modo corretto e appropriato al contesto.

• Comunicazione orale

Viene sviluppata nel corso della *seconda lezione Quatorial*, in cui fonetica, esercizi di ascolto, ateliers di pratica orale si susseguono in un ritmo dinamico. I professori stimolano costantemente gli allievi a comunicare, proponendo simulazioni di situazioni reali, alimentando conversazioni informali, presentazioni, resoconti, correggendo e incoraggiando i partecipanti. Immersi tutto il giorno in un ambiente francofono, i partecipanti sono impegnati costantemente nella comprensione.

• Lingua parlata

È una sessione - in gruppi più estesi - focalizzata sulla conversazione, per aiutare gli studenti a vincere la propria insicurezza nel parlare. Nel corso della *Rassegna Stampa* quotidiana e dell'*Atelier Pedagogico Culturale*, i partecipanti prendono la parola per illustrare e/o commentare i fatti del giorno, partecipare a dibattiti su temi d'attualità o sulla cultura francese, sotto la guida di un insegnante esperto e stimolante.

• Quatorial Workshop

Il programma Quatorial Completo include 30' di Quatorial Workshop: in piccoli gruppi gli studenti si dedicano ad esercitazioni personali sotto la guida di un insegnante che segue ciascuno su base individuale; lo scopo è di stimolare e favorire il processo di studio e consolidare il lavoro svolto in classe.

Programmi Tutorial

Livello di conoscenza lingua: da principiante assoluto ad avanzato La lezione Tutorial garantisce la massima efficacia per quanto riguarda l'apprendimento della lingua. L'intero corso si svolge attraverso lezioni **individuali** in modo che il programma possa essere adattato con precisione al livello di francese e alle necessità di ogni studente.

Massimo rendimento

Le lezioni Tutorial garantiscono che:

- il professore si dedichi al 100% al proprio studente
- i metodi di insegnamento vengano adattati alle esigenze e ai tempi di apprendimento dello studente
- vengano gestite le lacune individuali e i bisogni specifici di ognuno
- il corso si sviluppi sulla base degli obiettivi di studio e di carriera che lo studente intende raggiungere
- vengano superati eventuali fattori inibitori dovuti alla presenza di altri allievi nella classe e che anche gli studenti più timidi possano comunque esercitarsi a parlare
- non venga "sprecata" nessuna lezione per analizzare argomenti già assimilati
- vengano evitati contatti fra studenti della stessa madrelingua
- il partecipante benefici di estrema flessibilità per quanto concerne numero di lezioni e durata del corso

Esempio di programma Tutorial 25

08.45 - 09.15 Lavoro personale nel centro multimediale

09.15 - 10.45 Lezione Tutorial personalizzata

10.45 - 11.00 Intervallo

11.00 - 11.30 Lavoro personale nel centro multimediale

11.30 - 13.00 Lezione Tutorial personalizzata

13.00 - 14.00 Pausa pranzo

14.00 - 14.15 Sessione plenaria: rassegna stampa

14.15 - 15.15 Lezione Tutorial personalizzata

15.15 - 16.15 Lezione Tutorial personalizzata

16.15 - 16.30 Intervallo

16.30 - 17.30 Studio guidato nel centro multimediale

Verifiche individuali

Al principio del corso viene fatta una verifica linguistica allo scopo di determinare il livello, le lacune e gli obiettivi dello studente; è a partire da tutti questi elementi che viene stabilito il programma di studi personalizzato per ogni studente.



La sistemazione

Alloggio in famiglia | Questa formula offre il doppio vantaggio di permettere un contatto diretto con lo stile di vita francese e di esercitare al massimo la lingua. Tutte le famiglie si trovano in zone comodamente raggiungibili con i mezzi pubblici; la durata del tragitto casa-scuola varia tra i 10 e i 35 minuti.

La sistemazione è in **camera singola**, con prima colazione; la mezza pensione (prima colazione + cena) è disponibile su richiesta. Al fine di garantire il massimo beneficio linguistico, lo studente è **l'unico ospite italiano** in famiglia.

Un numero limitato di famiglie dispone di bagno privato per lo studente.

Alloggio in residence | OISE Paris utilizza diversi residence che offrono un buon rapporto qualità prezzo: due sono situati nella zona sud di Parigi (rispettivamente alle fermate metro "Porte Dorée" e "Porte d'Italie") e altri nel Marais (metro St Paul).

La sistemazione è in **camera singola con bagno privato**, con prima colazione o mezza pensione. Alcune stanze doppie sono disponibili per due studenti che viaggiano insieme.

Alloggio in hotel/appartamento | Per coloro che preferiscono una sistemazione più indipendente, la scuola fornisce su richiesta una lista di hotel da 1 a 4 stelle - situati nella stessa via della scuola o in strade immediatamente limitrofe - oppure di Apart'hotel dotati di angolo cottura. La prenotazione può essere fatta dalla scuola ma il conto viene saldato direttamente all'hotel dal partecipante (costi indicativi alla pagina "Date e prezzi").





OISE PARIGI

Date e prezzi 2017

→ Le tariffe includono l'alloggio in famiglia

Quatorial = massimo 4 allievi per professore - **Tutorial** = 1 allievo per professore.

Date dei corsi: i corsi iniziano qualsiasi lunedì dell'anno, incluso il periodo delle vacanze natalizie. Le lezioni si tengono dal lunedì al venerdì.

Date alloggio in famiglia: lo studente deve arrivare in famiglia la domenica e ripartire il sabato successivo all'ultimo giorno di corso.

Tutti i costi riportati si intendono a settimana e devono essere moltiplicati per il numero di settimane di corso.

Programma	n° ore/sett.	1 sett	2-3 sett.	4-7 sett.	8-11 sett.	12+ sett.
Quatorial condensato	15h	€ 1330	€ 1220	€ 1185	€ 1120	€ 1020
Quatorial completo	25h	€ 1565	€ 1455	€ 1420	€ 1390	€ 1355
Quatorial combinato 7.5	27h30	€ 2365	€ 2255	€ 2220	€ 2190	€ 2155
Quatorial combinato 10	30h	€ 2630	€ 2520	€ 2485	€ 2455	€ 2420
Quatorial combinato 15	35h	€ 3165	€ 3055	€ 3020	€ 2990	€ 2955
Tutorial 10	10h	€ 1600	€ 1495	€ 1450	€ 1380	€ 1280
Tutorial 15	15h	€ 2130	€ 2020	€ 1985	€ 1955	€ 1920
Tutorial 20	20h	€ 2665	€ 2555	€ 2520	€ 2490	€ 2455
Tutorial 25	25h	€ 3200	€ 3090	€ 3055	€ 3025	€ 2990
Tutorial 30	30h	€ 3730	€ 3620	€ 3585	€ 3555	€ 3520

Le tariffe riportate includono: Tutte le lezioni previste nel programma scelto (Tutorial: 1 allievo per professore; Quatorial: 4 allievi per professore) •

La sistemazione in famiglia, camera singola, con prima colazione • L'uso del materiale didattico e delle risorse pedagogiche • Accesso ad Internet e posta elettronica • Connessione Wi-Fi • Il certificato ed il rapporto di fine corso • 3 attività sociali/culturali a settimana • **L'assicurazione "Assistenza-Spese Mediche-Bagaglio"** di AXA Assistance rilasciata da Oxford Viaggi • La consulenza e assistenza Oxford Viaggi • L'iva.

Le tariffe riportate non includono: Il viaggio • I mezzi di trasporto sul posto • Tutto quanto non indicato nella voce "le tariffe riportate includono".

NB. Nessuna spesa gestione pratica

Supplementi/riduzioni da calcolarsi rispetto alle tariffe sopra riportate

Alloggio indipendente	- € 325/settimana
Supplemento bagno privato in famiglia	+ € 135/settimana
Supplemento mezza pensione in famiglia (pasto serale)	+ € 90/settimana
Alloggio in residence camera singola	+ € 390/settimana

Altri alloggi (tariffe indicative)

Apart'hotel	Monolocale (1-2 persone)		Bilocale (2-4 persone)	
Appartamento con bagno e angolo cottura	€ 130-170/giorno		€ 200-280/giorno	
Hotel	★	★★	★★★	★★★★
Camera singola esclusa prima colazione	€ 80-90/giorno	€ 90-120/giorno	€ 120-250/giorno	€ 170-500/giorno
Trasferimento (su richiesta)	Stazione	Roissy Charles de Gaulle	Orly	
Una tratta	€ 70/qualsiasi stazione	€ 100	€ 80	
Andata/ritorno	€ 130	€ 190	€ 150	

*Apart'hotel e hotel: costi approssimativi, variabili a seconda del periodo dell'anno e della durata del soggiorno
Il conto di hotel e apart'hotels viene saldato direttamente all'hotel dal partecipante*

Le garanzie di Oxford Viaggi • Informazioni pratiche: una volta effettuata l'iscrizione gli studenti riceveranno da Oxford Viaggi un opuscolo contenente informazioni utili per la preparazione del soggiorno all'estero • **Assicurazioni:** a tutti gli iscritti Oxford Viaggi fornisce gratuitamente l'assicurazione AXA Assistance che comprende tutte le prestazioni necessarie a garantire un soggiorno tranquillo e sicuro (assicurazione bagaglio, assistenza medica, rientro anticipato, ecc.) • **Assistenza continua:** Oxford Viaggi è a disposizione del partecipante dal momento dell'iscrizione al suo rientro in Italia; in contatto permanente con la scuola, assicura un riferimento costante e un rapido intervento in caso di necessità.

e iscrizioni:

Oxford Viaggi Srl, Viale Papiniano 42, 20123 Milano Tel. 02 58106233 - 02 58104671 ✉ oxfordviaggi@iol.it 🌐 www.oxfordviaggi.it

C.F. e P.I. 09500090155; Cap. Soc. €50.000 i.v.; Trib. MI 289221/7365/21 C.C.I.A.A. 1297263; Lic. Dec. Prov. Lomb. n° 43311/99 Cat. A+B; Polizza R.C. n° 4100644 stipulata con Navale Assicurazioni SpA