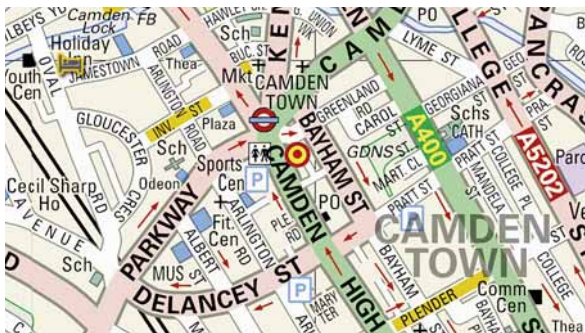


### Londra | Corsi di inglese per adulti



Fondata nel 1999 dagli attuali proprietari, Tti School of English è una piccola scuola che ha rapidamente raggiunto una solida reputazione grazie alla qualità del suo insegnamento abbinata ad un ambiente accogliente e a costi contenuti.

Situata nel cuore di Camden, uno dei quartieri più vivaci e interessanti della capitale inglese, Tti School of English è riconosciuta dal British Council e membro ARELS.



#### La scuola

Tti School of English si trova nella vivacissima **Camden High Street**, ad appena due minuti a piedi dalla stazione della metropolitana di Camden Town (Northern Line), a 5 fermate di metro (7) da Oxford Street. Oltre che nella scuola principale le lezioni si tengono anche nella sede di **Kentish Town**, situata a circa 10' di cammino.

Tti offre un'atmosfera amichevole dove gli studenti si sentono subito a casa; lo staff è a loro disposizione per aiutarli e consigliarli e nelle bacheche possono trovare informazioni aggiornate sul programma extrascolastico, sui servizi offerti dalla scuola e sugli eventi e le attrazioni locali.

Tti dispone di classi luminose, di una biblioteca con libri, CD e DVD, e di un'ampia sala comune dove è possibile leggere un giornale, studiare, chiacchierare o fare una partita a scacchi... Il coffee bar è a disposizione degli studenti per servirsi gratuitamente tè e caffè o utilizzare il forno a microonde per i pasti mentre la terrazza sul tetto offre nella bella stagione uno spazio esterno per rilassarsi durante le pause, pranzare o prendere il sole.

A disposizione degli studenti 10 postazioni internet e rete wireless gratuita.

**L'età minima** per frequentare i corsi è 16 anni (18 per il programma "work experience", 30 per i programmi "over30").

#### Londra

Frequentare un soggiorno studio a Londra significa vivere nel cuore di una città straordinaria, considerata da molti la capitale più cosmopolita del mondo; vivace e stimolante, con un patrimonio culturale e artistico ricchissimo, ha qualcosa da offrire a tutti.

Il quartiere di Camden Town è da oltre 30 anni al centro della scena musicale britannica e offre una varietà di locali, tutti situati a breve distanza dalla scuola, dove si può ascoltare musica dal vivo tutte le sere, dalla contemporanea al jazz, dall'alternativa alla musica popolare, al rock.

Sia che abbiate voglia di rilassarvi degustando una birra locale, sia che preferiate esercitarvi in palestra, a Camden troverete tutto a portata di mano: pub e ristoranti dove troverete cibi provenienti da ogni angolo del mondo, centri sportivi, teatri, cinema, discoteche... e quando desiderate un po' di pace e tranquillità potete raggiungere con una passeggiata i bellissimi Regent's Park e Primrose Hill o fare una gita in barca lungo il canale.

Camden High Street, dove ha sede la scuola, è una via molto animata che offre una moltitudine di negozi e supermercati dove troverete tutto ciò che vi occorre per le vostre esigenze quotidiane. Infine a pochi minuti di cammino c'è il celebre mercato di Camden Lock, divenuto nel tempo una delle più importanti attrazioni turistiche di Londra; rimarrete stupiti dalla varietà di cose stravaganti esposte dai tanti negozietti e bancarelle...



#### Le Garanzie di Oxford Viaggi

**Assistenza continua:** Oxford Viaggi è a disposizione del partecipante dal momento dell'iscrizione al suo rientro in Italia; in contatto permanente con la scuola estera, assicura un riferimento costante e un rapido intervento in caso di necessità.

**Assicurazioni:** Oxford Viaggi è un tour operator riconosciuto che opera con tutte le coperture assicurative richieste dalla normativa vigente (DL 111 del 17/3/95), a totale garanzia del consumatore. A tutti gli iscritti Oxford Viaggi fornisce *gratuitamente* l'assicurazione AXA Assistance che comprende tutte le prestazioni necessarie a garantire un soggiorno tranquillo e sicuro (assicurazione bagaglio, assistenza medica, rientro anticipato, ecc.)

## Programmi di studio

Tti School of English offre un'ampia gamma di corsi che includono inglese generale, inglese business e preparazione agli esami ufficiali di lingua inglese; lo studente può scegliere l'intensità del programma di studio - da 10 a 35 lezioni settimanali - a seconda della durata del suo soggiorno e del tempo giornaliero di cui dispone.

Molti studenti abbinano un corso di inglese mattutino e/o pomeridiano ad una o due **opzioni linguistiche** focalizzate su specifiche aree dello studio della lingua, allo scopo di ottenere il massimo dei progressi nel corso del loro soggiorno studio.

Le classi sono formate da **massimo 12 partecipanti** nei corsi di preparazione esami, corsi per insegnanti e corsi "over 30"; **massimo 15 partecipanti** nei corsi di inglese generale e business.

Ogni studente deve compilare un test scritto per la valutazione del suo livello di inglese (solitamente prima della partenza) e sostenere un breve colloquio all'arrivo, in modo da essere inserito nella classe più idonea per il suo livello. Nel corso del soggiorno potrà essere poi spostato in una classe di livello superiore, se ritenuto opportuno dagli insegnanti e in base agli esiti dei test effettuati regolarmente.

Al termine del soggiorno ad ogni partecipante che ha frequentato il corso con regolarità viene rilasciato un certificato di frequenza. Normalmente viene assegnato del lavoro individuale da svolgere al di fuori delle lezioni per consolidare quanto appreso in classe; gli studenti vengono inoltre incoraggiati ad utilizzare i supporti didattici per lo studio individuale e il programma di e-learning disponibile già dopo aver effettuato l'iscrizione, cosicché il partecipante può iniziare a rinfrescare la lingua prima ancora di partire per l'Inghilterra.



### Inglese generale GE | Livello minimo: elementare A1

Il corso si propone di migliorare la scioltezza nell'uso della lingua inglese attraverso lo sviluppo e la pratica delle componenti principali dell'apprendimento linguistico: grammatica, arricchimento lessicale, tecniche di conversazione, lettura, scrittura formale e informale, comprensione orale con attività di ascolto di materiali originali. Tutte le lezioni mirano a perfezionare l'accuratezza e la fluency nella lingua parlata, anche mediante l'approfondimento di argomenti specifici in cui gli studenti sono invitati a contribuire con le loro idee. La pratica linguistica avviene anche attraverso attività di classe interattive, uscite culturali nei dintorni e studio individuale assistito.

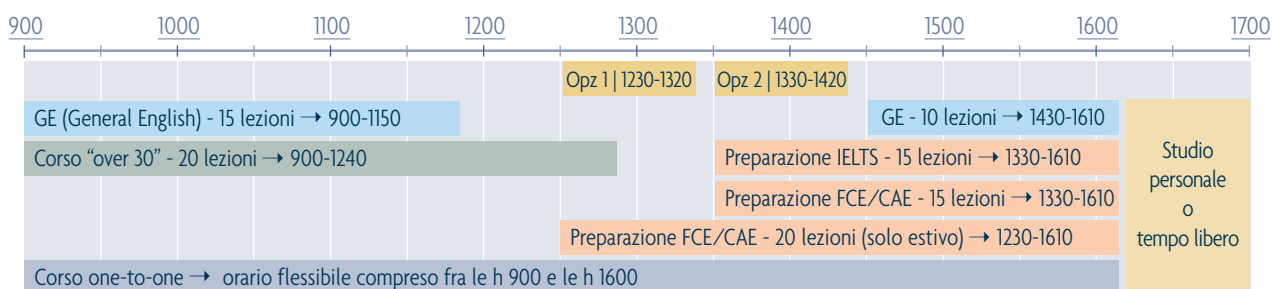
### Inglese generale over 30

Età minima: 30 | Livello di inglese minimo: intermedio B1.

Tti ha ideato questo programma per quei partecipanti che preferiscono frequentare le lezioni con coetanei e in generale adulti ugualmente motivati con cui possono trovare una maggiore affinità rispetto a una classe che includa anche giovani di 16-18 anni.

In questo corso di inglese generale il miglioramento delle competenze linguistiche avviene tramite un programma personalizzato in cui sono affrontati temi di interesse comune come la cultura inglese, la politica, attualità, arti, sport o altre aree di interesse dei partecipanti.

Per avere ulteriori opportunità di interagire con persone madrelingua, vengono regolarmente organizzate sessioni di "Question & Answer" con ospiti inglesi (giornalisti, scienziati, attori, politici, imprenditori...) e "afternoon tea" in compagnia del Direttore e dello staff della scuola; inoltre gli studenti potranno mettere in pratica quanto appreso durante le lezioni nel corso delle visite organizzate a Londra (gratuite o al costo del biglietto di ingresso): conferenze all'Università di Londra, Bank of England Museum, Kew Gardens, Somerset House... e molto altro!



**Programmi e orari delle lezioni** → Gli orari dei corsi come indicati sono comprensivi delle pause; le lezioni durano 50'.

I programmi di studio possono essere combinati secondo l'intensità desiderata (per ulteriori informazioni consultare la pagina "Date e Prezzi").

### Opzioni linguistiche

Combinare con le lezioni di inglese generale, queste sessioni dedicate ad aspetti specifici della lingua consentono di ottenere un corso più intensivo e progressi più rapidi.

#### • Opzione 1 | h 1230- 13.20

##### Comunicazione

Conversazione, pronuncia, vocabolario: queste lezioni hanno lo scopo di sviluppare e praticare la lingua parlata in una vasta gamma di contesti per migliorare la fluency e la capacità di comprensione orale, arricchendo nel contempo il vocabolario.

L'insegnante prepara giochi di ruolo, simulazioni e discussioni a tema su determinati argomenti - differenti a seconda del livello di inglese della classe - in cui gli studenti sono invitati a partecipare attivamente. Le esercitazioni pratiche di accento e intonazione attraverso la pronuncia di parole, frasi e lunghi passaggi aiutano lo studente ad assimilare le peculiarità del suono nella lingua inglese e a sviluppare un accento naturale.

#### • Opzione 2 | h 1330- 1420

##### Competenze linguistiche / Business English

Di carattere più accademico, queste opzioni sono dedicate ad aree linguistiche specifiche come l'inglese scritto nei suoi differenti registri, il linguaggio del business English, le strategie per l'apprendimento oppure la pratica supplementare del corretto utilizzo delle strutture grammaticali: queste vengono introdotte attraverso fonti e materiali differenti - adattati al livello di inglese della classe - che consentono di assimilarle e utilizzarle con sicurezza in contesti diversi nell'inglese scritto e parlato.

### Lezioni one-to-one

Qualsiasi corso può essere completato da una o due lezioni individuali al giorno, con un programma personalizzato fatto con il proprio tutor mirato sugli obiettivi e necessità del partecipante.

### Preparazione esami Cambridge / IELTS / altri esami

Le certificazioni della conoscenza della lingua inglese sono sempre più importanti, sia per ottenere un impiego sia per accedere a determinate università. I corsi di Tti sono tenuti da insegnanti specializzati ed esperti e prevedono regolari esercitazioni pratiche e prove d'esame simulate in cui lo studente familiarizza con il tipo di quesiti al fine di ottenere il miglior risultato in relazione al suo livello di inglese. L'esame prescelto può essere sostenuto in una sede ufficiale a Londra al termine del soggiorno oppure al rientro in Italia presso gli enti preposti.

**IELTS** (International English Language Testing System): concepito per valutare la capacità linguistica in ambito accademico o lavorativo, è un esame richiesto per l'ammissione a corsi di laurea di università anglofone e per la selezione del personale presso aziende e organizzazioni internazionali. Tti offre corsi di preparazione all'esame IELTS tutto l'anno, con permanenza libera.

**Cambridge English:** considerate fra le più prestigiose certificazioni della lingua inglese, gli esami dell'Università di Cambridge sono riconosciuti internazionalmente da datori di lavoro, università e dipartimenti governativi. Tti offre corsi di preparazione agli esami FCE e CAE della durata di 8 settimane tre volte l'anno, e corsi più brevi di 4 settimane in luglio e agosto.

*NB. I corsi di preparazione degli esami di Cambridge e IELTS si svolgono in classi di massimo 12 allievi.*

**TOEFL** (Test of English as a Foreign Language) è richiesto sia per l'ammissione a college e università di USA e Canada sia per impieghi presso agenzie governative e organizzazioni internazionali.

**BEC** (Business English Certificate) Vantage e Higher sono due certificazioni richieste in ambito business internazionale.

**TOEIC** (Test of English for International Communication): particolarmente richiesto nelle multinazionali di alcuni Paesi, il test valuta la capacità di comunicare in lingua inglese in un ambiente professionale internazionale e può essere sostenuto da partecipanti di qualsiasi livello.

*NB. TOEFL, BEC e TOEIC possono essere preparati con un corso di inglese generale di 20 lezioni (compresa l'opzione business per chi intende sostenere BEC e TOEIC), completato da 5 lezioni one-to-one a settimana.*

### Livello di inglese (Quadro comune europeo di riferimento per le lingue) e preparazione esami

Livello	QCER	IELTS	Cambridge	TOEIC	TOEFL	BEC	BULATS
Elementare	A1	2.5-3.0					
Elementare +	A2	3.5-4.0	KET	246-380	96-125		20-40
Intermedio	B1	4.5-5.0	PET	381-540	126-175	Preliminary	40-60
Intermedio +	B2	5.5-6,5	FCE	541-700	176-253	Vantage	60-75
Avanzato	C1	7.0-7.5	CAE	701-900	254-275	Higher	75-90
Avanzato +	C2	8.0-9.+0	CPE	901+	276+		90+



**Tti School of English - Londra**

**Inglese + work experience**

Questo programma prevede un corso di inglese seguito da una esperienza lavorativa a Londra. Lo studente frequenta un corso a scelta (generale, business, over30, preparazione esami) della durata minima di 4 settimane e che preveda minimo 20 lezioni settimanali. A seconda dei propri obiettivi, esigenze e livello di inglese è possibile scegliere fra due opzioni di collocamento:

**Esperienza retribuita** | Livello minimo di inglese: pre intermedio A2

Si svolge per lo più nell'ambito dell'industria alberghiera (hotel, ristoranti, bar) o dell'assistenza alle vendite in negozi e grandi magazzini. Durata minima dell'impiego: 8 settimane. Retribuzione indicativa: 180-250 GBP/settimana.

**Esperienza non retribuita** | Livello minimo: intermedio B2

Può essere effettuata in diversi ambiti attinenti gli studi e il futuro professionale del partecipante (es. pubblicità, architettura, moda, gallerie e musei, contabilità, finanza, informatica, ingegneria, media, hotel e catering, import/export, assicurazioni, insegnamento, diritto, marketing, vendite, viaggi e turismo).

Durata minima dello stage: 4 o 12 settimane, secondo il settore. Lo stage non è retribuito, tuttavia le aziende solitamente forniscono un rimborso spese relativo ai pasti e ai trasporti.

Durante la sua permanenza a Tti lo studente verrà assistito per la stesura del curriculum, preparato per sostenere i colloqui e messo in contatto con le aziende. Ulteriore documentazione su questi programmi è disponibile presso Oxford Viaggi.



**Corsi serali**

Rivolti a persone che lavorano durante il giorno, prevedono 4 ore di lezione a settimana ripartite su 2 sere (lunedì e il mercoledì), dalle 1900 alle 2100. Si tratta di un programma di inglese generale adattato però alle esigenze dei partecipanti; poiché le classi sono solitamente ridotte, l'insegnante effettua una analisi delle necessità linguistiche per assicurare che durante le lezioni vengano trattati gli argomenti e le competenze che gli allievi desiderano studiare.

Il lavoro settimanale viene programmato dai tutor utilizzando una vasta gamma di materiali e risorse ed elaborando compiti e attività divertenti per imparare a utilizzare con scioltezza l'inglese nel lavoro e nella vita di tutti i giorni. Poiché gli studenti che lavorano non sempre riescono a seguire tutte le lezioni, gli insegnanti fanno in modo che ogni lezione sia una unità a sé cosicché non sia necessario aver seguito la lezione precedente per comprendere quella in corso.



## Sistemazione

Tti School offre vari tipi di sistemazione in grado di soddisfare le diverse esigenze dei partecipanti: **famiglie, residence, monocali** oppure **Tti study rooms** (camere per studenti in appartamenti gestiti dalla scuola).

### Famiglia |

Disponibile tutto l'anno.

Permanenza minima: 1 settimana

Molti studenti scelgono di alloggiare in famiglia, aumentando così le opportunità di esercitare la lingua anche al di fuori degli orari di lezione. Selezionate direttamente dalla Tti School o da una agenzia specializzata, le famiglie sono ubicate nell'area nord di Londra, nelle zone comprese fra 2 e 5. In ogni caso lo spostamento da casa a scuola nell'ora di punta è di massimo 45 minuti con i mezzi pubblici.

**N.B.** Sebbene la scuola si impegni ad ospitare studenti di nazionalità diversa in una stessa famiglia, questo non sarà sempre possibile, in particolare nei periodi di alta stagione.

- **Famiglie di tipo A** | La sistemazione è in camera singola oppure doppia (in condivisione con un amico). Lo studente ha la scelta fra il trattamento di prima colazione o mezza pensione (prima colazione + pasto serale). Alcune famiglie di tipo A dispongono di **bagno privato** per lo studente, dietro pagamento di un supplemento (vedi pag. "Date e Prezzi").
- **Famiglie di tipo B** | Si trovano ad una distanza dalla scuola percorribile anche a piedi (15-30'). La sistemazione è in camera singola, con trattamento di prima colazione (disponibilità limitata di mezza pensione).



### Informazioni pratiche sugli alloggi

- **Lenzuola e asciugamani** vengono forniti dalla famiglia e cambiati regolarmente mentre residence e appartamenti forniscono di norma solo le lenzuola. Alcuni residence richiedono un **deposito cauzionale** (max 250 euro) all'arrivo sul posto o prima della partenza, generalmente tramite carta di credito. Maggiori informazioni sono contenute nelle schede specifiche di ciascun residence disponibili presso Oxford Viaggi.
- L'**età minima** per alloggiare negli appartamenti Tti o nei residence è 18 anni. I ragazzi di 16-17 anni possono alloggiare unicamente in famiglia.
- **Camera doppia:** a seconda del tipo di sistemazione lo studente può alloggiare in camera singola o doppia con letti gemelli; se si sceglie una doppia la stanza viene condivisa con un altro studente dello stesso sesso, a meno che si chieda di alloggiarvi con un amico.

### Residence Arcade |

Disponibile tutto l'anno. Permanenza minima: 2 settimane

Arcade è una residenza universitaria situata in Holloway Road, una piacevole zona ben servita da pub, negozi e supermercati. La sistemazione è presso camere singole dotate di lavabo, all'interno di un appartamento riservato a studenti Tti.

Ciascun appartamento ospita da 4 a 6 persone e dispone di una cucina attrezzata dove preparare i pasti e 2 bagni con accesso separato per garantire la privacy. Il residence dispone di connessione internet via cavo in ogni stanza, telecamera a circuito chiuso, reception operativa 24h/24, lavanderia interna. Ci sono servizi regolari di autobus verso il centro di Londra e Camden Town. Il viaggio in bus dal residence alla Tti School dura circa 15'; in alternativa è possibile recarsi a scuola a piedi con una camminata di 30'.



### Residence estivo Dinwiddy House |

Disponibile in luglio e agosto. Permanenza minima: 1 settimana

Si tratta di una residenza universitaria di recente costruzione, situata vicino alla stazione di King's Cross, a due fermate di metro dalla scuola (10') o circa 25' di cammino. L'alloggio è in appartamenti ognuno dei quali comprende da 5 a 7 camere singole, ciascuna dotata di bagno privato (lavabo, doccia e toilette). Le aree comuni includono cucina, sala TV e ricreazione, lavanderia a gettone, cortile.





**Tti School of English** - Londra

**Tufnell House** | 🛏

Disponibile tutto l'anno. Permanenza minima: 1 settimana

Rinnovato di recente, è situato nell'area residenziale di Tufnell Park, a due fermate di metropolitana dalla scuola (10') oppure 30' di cammino. Il residence offre una sistemazione di standard elevato in camere spaziose e moderne dotate di bagno privato, con cucina e salottino in condivisione con altri ospiti, solitamente altri studenti della scuola; dispone inoltre di aree comuni come sala gioco, area relax con tv Sky, aree di studio e palestra (usufruibile dietro pagamento di un piccolo supplemento).



**Tti study rooms** | 🛏 🚿

Disponibile tutto l'anno. Permanenza minima: 1 settimana

Si tratta di appartamenti semplici ma funzionali gestiti direttamente dalla scuola e raggiungibili a piedi; tutti dispongono di connessione Wi-Fi gratuita. Si trovano nella zona di **Camden** (a 5-15' di cammino dalla scuola) o **Kentish Town**, a una fermata di metro (5') o 15/20' di cammino dalla scuola; questi appartamenti offrono l'alloggio presso camere **singole** (small o standard) o **doppie** (standard matrimoniali o con letti gemelli a castello); gli studenti condividono la cucina attrezzata e i servizi igienici (ogni 3-6 ospiti).

**Premium Study rooms**; situate nella zona di **Tufnell Park**, a 2 fermate di metro (10') dalla scuola o 25' di cammino, offrono la sistemazione presso camere **con bagno privato**; ogni appartamento comprende 4 camere, (singole, matrimoniali o con letti gemelli), cucina attrezzata con living room affacciata sul giardino e lavanderia.



🚿 = bagno condiviso | 🛏 = bagno privato

**Monolocali** | 🛏

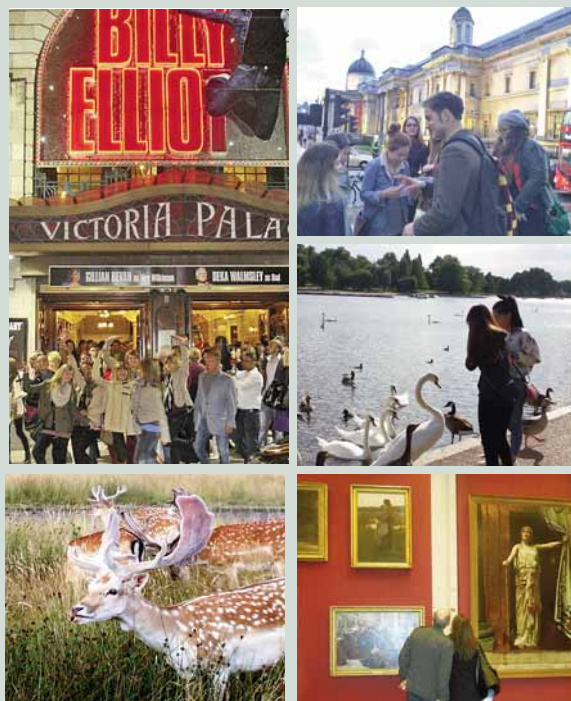
Disponibile tutto l'anno. Permanenza minima: 1 settimana

Situati nella zona di Camden a breve distanza dalla scuola, dispongono di angolo cottura e bagno privato e possono ospitare una o due persone. Maggiori informazioni presso Oxford Viaggi.

**Tempo libero**

Durante la settimana Tti organizza per gli studenti una serie di attività extra-scolastiche in sede o all'esterno, volte a esercitare la lingua, socializzare con gli altri partecipanti ed esplorare la città: queste comprendono attività all'aperto, giochi e picnic nei parchi, proiezioni di film, quiz, karaoke, serate di cucina internazionale, visite di Camden Town e serate con musica dal vivo in locali per cui il quartiere è famoso; passeggiate a Londra e visita delle sue principali attrazioni come il British Museum, Buckingham Palace, Westminster Abbey, Tate Modern, Parliament House, London Tower, St Paul's Cathedral, London Eye... e molto altro. Molte attività sono gratuite, ma lo studente dovrà pagare per eventuali biglietti di ingresso e consumazioni.

Nel fine settimana la scuola organizza, su richiesta degli studenti, escursioni nelle più interessanti località del sud dell'Inghilterra come Oxford e Cambridge, Stonehenge, Bath, Isola di Wight, Brighton e la costa meridionale, il cui costo varia a seconda della distanza e del programma (circa 45-50 GBP).



LONDRA - **Tti School of English**

Tariffe Sistemazione → vedi pagina seguente

**Date e prezzi 2017 - Tariffe Corsi**

- ✓ La Tti School of English è aperta tutto l'anno, incluso il periodo natalizio in cui vengono proposti programmi speciali adattati alle festività.
- ✓ Nel 2017 la scuola rimarrà chiusa nei seguenti giorni festivi o "bank holidays": 02/01; 04/04; 17/04; 01/05; 29/05; 28/08; 25/12; 26/12. N.B. Non ci sono riduzioni di prezzo se il soggiorno include un giorno festivo (ad eccezione delle eventuali lezioni individuali, che saranno recuperate o non verranno addebitate).
- ✓ Le lezioni si tengono dal lunedì al venerdì; se il lunedì coincide con una "bank holiday" le lezioni iniziano il martedì seguente.
- ✓ **Spese amministrative applicate dalla Tti School of English:** Tassa di iscrizione: € 55. Tassa prenotazione alloggio: € 60.
- ✓ **I corsi iniziano ogni lunedì** dell'anno, salvo dove specificato diversamente.
- ✓ L'età minima per partecipare ai corsi è 16 anni (18 per work experience, 30 per "over 30").
- ✓ Le lezioni di gruppo durano 50', le lezioni individuali 60'.
- ✓ Corsi di durata superiore a 12 settimane: quotazioni su richiesta.

Programmi   Lezioni settimanali e orari	1 sett.	2 sett.	3 sett.	4 sett.	5 sett.	6 sett.	7 sett.	8 sett.	10 sett.	12 sett.
GE   10 A 12.30-14.15   B* 14.30-16.10	€ 140	€ 255	€ 380	€ 505	€ 630	€ 680	€ 790	€ 850	€ 1070	€ 1150
GE   15 A 9-11.50   B* 13.30-16.10	€ 210	€ 385	€ 580	€ 770	€ 963	€ 1035	€ 1205	€ 1250	€ 1570	€ 1720
GE   20 A 9-13.20   B* 12.30-16.10	€ 280	€ 520	€ 780	€ 1035	€ 1290	€ 1380	€ 1610	€ 1670	€ 2090	€ 2290
GE   25 A 9-14.15	€ 350	€ 640	€ 955	€ 1275	€ 1590	€ 1710	€ 2000	€ 2090	€ 2600	€ 2850
GE   30 A 9-13.20 + 14.30-16.10	€ 370	€ 685	€ 1025	€ 1370	€ 1690	€ 1820	€ 2120	€ 2230	€ 2780	€ 3050
GE   35 A 9-16.10	€ 430	€ 800	€ 1200	€ 1600	€ 2000	€ 2110	€ 2450	€ 2530		
"Over 30"   20 900-1240	€ 330	€ 620	€ 930	€ 1235	€ 1550	€ 1680	€ 1960	€ 2070		
"Over 30"   30 <sup>(1)</sup> 900-16.10	€ 415	€ 775	€ 1160	€ 1545	€ 1930	€ 2090	€ 2440	€ 2590		
IELTS   15 <sup>(2)</sup> 13.30-16.10	€ 240	€ 445	€ 665	€ 885	€ 1110	€ 1170	€ 1365	€ 1452	€ 1795	€ 2010
IELTS   30 <sup>(2)</sup> 900-11.50 + 13.30-16.10	€ 350	€ 675	€ 1010	€ 1345	€ 1680	€ 1850	€ 2160	€ 2350	€ 2910	€ 3350
FCE/CAE   15 <sup>(3)</sup> 13.30-16.10								€ 1795		
FCE/CAE   20 <sup>(4)</sup> 12.30-16.10 (estivo)		€ 595	€ 890	€ 1180	€ 1480	€ 1560	€ 1825	€ 2085		
FCE/CAE   35 <sup>(4)</sup> 9-11.50 + 12.30-16.10 (estivo)		€ 830	€ 1250	€ 1660	€ 2075	€ 2190	€ 2555	€ 2920		
TOEFL-TOEIC-BEC GE 20 + 5 one to one	€ 500	€ 960	€ 1440	€ 1920						
Corsi serali   4h 19.00-21.00	€ 40	€ 80	€ 120	€ 135	€ 150	tariffe su richiesta				
One-to-one <sup>(5)</sup> da concordare	5 lezioni/sett. € 320			10 lezioni/sett. € 625			15 lezioni/sett. € 935			
Inglese + work experience (lavoro retribuito)	€ 340 + prezzo del corso scelto									
Inglese + work experience (lavoro non retribuito)	€ 720 + prezzo del corso scelto									

Le tariffe riportate includono: → vedi pagina seguente

**B\*** → Alle tariffe dei corsi che si svolgono in fascia pomeridiana viene applicato uno **sconto del 25%****1.** Il programma "Over 30" di 30 lezioni settimanali comprende 10 lezioni pomeridiane di inglese generale.**2.** Date di inizio corsi preparazione all'esame **IELTS** (durata: 1-12 settimane): qualsiasi lunedì. L'esame è generalmente disponibile a sabati alterni. Il programma **IELTS 30** comprende 15 lezioni mattutine di inglese generale.**3.** Date di inizio dei **corsi di 8 settimane** per la preparazione agli esami di Cambridge FCE 15 e CAE 15**FCE 15:** 16/01 (esame 03/03); 10/04 (esame 03/06); 16/10 (esame 09/12). **CAE 15:** 16/01 (esame 11/03); 10/04 (esame 03/06); 16/10 (esame 09/12).**NB.** Corsi di durata inferiore (2-7 settimane) sono disponibili in abbinamento a 15 lezioni mattutine di inglese generale, per un totale di 30 lezioni settimanali.**4.** Date di inizio dei **corsi estivi** per la preparazione agli esami di Cambridge FCE 20, FCE 35, CAE 20 e CAE 35: **qualsiasi lunedì** all'interno del periodo **03/07-25/08** con permanenza minima di 2 settimane. Date esami → FCE: 27/07 e 24/08; CAE: 20/07 e 25/08. A coloro che intendono sostenere l'esame al termine del corso si raccomanda di frequentare il programma completo della durata di 8 settimane. I programmi FCE 35 e CAE 35 includono 15 lezioni mattutine di inglese generale.→ **N.B.** Per coloro che intendono sostenere gli esami sul posto **la sistemazione deve essere prenotata fino alla domenica**Le tariffe non includono le eventuali spese di iscrizione agli esami. Costi disponibili al momento della pubblicazione (in **GBP**): IELTS: 170 | FCE/CAE: 155 | TOEIC: 115**5. One-to-one** - Le lezioni individuali (della durata di 60') possono essere abbinate ad uno qualsiasi degli altri corsi.

## Date e prezzi 2017 - Tariffe Sistemazione

→ segue da pagina precedente

**Le tariffe riportate alla pagina precedente includono:** tutte le lezioni previste in ciascun programma • L'uso del materiale didattico e delle risorse pedagogiche • Accesso ad Internet e connessione Wi-Fi presso la scuola • Certificato di frequenza al termine del corso • Alcune attività organizzate dalla scuola (esclusi eventuali biglietti d'ingresso e consumazioni) • L'assicurazione "Assistenza-Spese Mediche-Bagaglio" di AXA Assistance rilasciata da Oxford Viaggi • La consulenza e assistenza Oxford Viaggi • L'iva.

**Le tariffe non includono:** Tassa di iscrizione Tti School di € 55 • Spese gestione pratica di € 45\* • Eventuali spese di iscrizione agli esami ufficiali di lingua inglese (vedi pagina preced.) • Il viaggio aereo • I mezzi di trasporto sul posto • Tutto quanto non indicato alla voce "le tariffe includono".

\* **Sconto fedeltà:** nessuna spesa gestione pratica per i partecipanti che hanno già frequentato un corso tramite Oxford Viaggi.

\* **Sconto fratelli/coppia:** 1 sola spesa gestione pratica.


## SISTEMAZIONE

Famiglia	Periodo	SGL B&B	SGL HB	TW B&B	TW HB	Bagno privato
Famiglia tipo A <sup>1</sup>	Tutto l'anno	€ 210	€ 260	€ 180	€ 225	+ € 45/sett.
Famiglia tipo B <sup>2</sup>	Tutto l'anno	€ 255	€ 345			X
Tti study rooms <sup>3</sup>	Periodo	SGL SC	TW SC	DBL SC		Bagno privato
Small	Tutto l'anno	€ 250				X
Standard	Tutto l'anno	€ 320	€ 250	€ 195		X
Premium	Tutto l'anno	€ 375	€ 240	€ 230		✓
Residence <sup>4</sup>	Periodo	SGL SC	TW SC	DBL SC		Bagno privato
The Arcade	Tutto l'anno	€ 280				X
Tufnell Park	Tutto l'anno	€ 380				✓
Dinwiddy House	Luglio e agosto	€ 350				✓
Monolocale	Tutto l'anno	€ 420	€ 240			✓


- **N.B.** Le tariffe riportate per la sistemazione non includono la **tassa amministrativa** della Tti School di € 60 per la prenotazione alloggio.
- I costi della sistemazione si intendono **per persona, a settimana**.
- **Date alloggio:** la permanenza si intende con arrivo sul posto la domenica e partenza il sabato.
- Eventuale **notte extra**, previo accertamento disponibilità: € 70 (qualsiasi tipo di alloggio, camera singola o doppia).
- [1] Le famiglie **tipo A** si trovano nell'area nord di Londra nelle zone 2-3-4-5 (tragitto max 45' con i mezzi pubblici).
- [2] Le famiglie **tipo B** si trovano nell'area nord di Londra ad una distanza percorribile anche a piedi (15-30' di cammino). Le famiglie di tipo B offrono prevalentemente pernottamento e prima colazione (disponibilità limitata del trattamento di mezza pensione).
- **Bagno privato** (disponibilità limitata, unicamente presso le famiglie di tipo A): supplemento di € 45/sett.
- [3] [4] L'età minima per alloggiare presso Tti Study rooms e residence è 18 anni.

NB. Per gli studenti che frequentano solo i corsi in fascia pomeridiana è disponibile unicamente la sistemazione in famiglia.

Legenda sistemazione	B&B = prima colazione	HB = mezza pensione	Self catering = uso cucina (nessun pasto incluso)
SGL = camera singola	DBL = camera doppia con letto matrimoniale	Twin = camera doppia con letti gemelli	

\* **Camera doppia**  | In famiglia la camera doppia con letti gemelli viene assegnata unicamente a due studenti che ne fanno richiesta insieme al momento dell'iscrizione; nelle Tti study rooms viene condivisa con un altro studente dello stesso sesso (a meno che si chieda di dividerla con un amico/a).

N.B. La scuola non garantisce di riuscire ad abbinare due studenti di diversa nazionalità, in particolare nel periodo di alta stagione. La camera doppia con letto matrimoniale viene assegnata a due studenti che ne fanno richiesta insieme al momento dell'iscrizione.

Trasferimento su richiesta	 Heathrow	 Gatwick	 Stansted	 Luton	 London City	 St Pancras	 Victoria
Costo per tratta	€ 125	€ 140	€ 140	€ 140	€ 125	€ 90	€ 90

Supplemento per un secondo passeggero per la stessa destinazione: € 50

Tutte le tariffe riportate sono calcolate in base alle quotazioni dei cambi in vigore al 06/09/16 (GBP = 1,19). Le tariffe potranno subire variazioni a seconda delle oscillazioni del cambio della sterlina inglese, ed essere modificate di conseguenza. Qualora si rendesse necessario applicare un aumento di entità superiore al 10% della quota pubblicata, l'iscritto potrà recedere dal contratto ai sensi dell'art. 11 della C.C.V. purché ne dia comunicazione scritta a Oxford Viaggi entro 3 giorni dal ricevimento della comunicazione relativa all'aumento.

 e iscrizioni:

Oxford Viaggi Srl, V.le Papiniano 42, 20123 Milano Tel. 02 58106233 - 02 58104671 ✉ oxfordviaggi@iol.it [www.oxfordviaggi.it](http://www.oxfordviaggi.it)

C.F. e P.I. 09500090155; Cap. Soc. €50.000 i.v.; Trib. MI 289221/7365/21 C.C.I.A.A. 1297263; Lic. Dec. Prov. Lomb. n° 43311/99 Cat. A+B; Polizza R.C. n° 4100644 stipulata con Navale Assicurazioni SpA