

BSS British Summer School

Inghilterra - Soggiorni studio per studenti da **6 a 20 anni**



Presentazione della scuola

Con una lunga esperienza nell'insegnamento a bambini e ragazzi, attraverso i suoi programmi di studio innovativi la scuola si propone non solo di migliorare il livello di inglese degli studenti ma anche di sviluppare le loro abilità personali e sociali.

BSS è riconosciuta dal British Council e membro English UK.



I corsi BSS si svolgono in classi internazionali di massimo 14 allievi, con una media di 10-12 studenti.

Gli insegnanti sono madrelingua o hanno un livello di inglese pari al madrelingua e come il resto del personale sono qualificati per il ruolo secondo i criteri di accreditamento UK.

Il test d'ingresso del primo giorno (lunedì mattina) permette al Direttore degli Studi di formare le classi in base al livello e all'età degli studenti. Nei college BSS sono disponibili 7 livelli di inglese, da A1 (Principianti) a C2 (Competenza), a seconda del programma scelto; non vi sono programmi idonei per principianti assoluti che non abbiano alcuna conoscenza della lingua inglese.

Al termine del corso gli studenti ricevono un certificato di frequenza con l'attestazione del loro livello di inglese e un rapporto accademico del loro insegnante di Core English.



Per coloro che desiderano ottenere una certificazione ufficiale di lingua inglese viene offerta la preparazione per gli esami Cambridge B1 Preliminary (PET), B2 First (FCE) e C1 Advanced (CAE) e per il test IELTS, con esame sostenuto in loco durante il soggiorno.

Tutti i corsi prevedono uno speciale programma "True Me" durante il quale gli studenti partecipano a una serie di giochi, attività e sfide divertenti progettati per aumentare la loro autostima e autenticità; questo li aiuta a costruire relazioni personali più naturali, sincere e positive che faciliteranno un futuro migliore.

Ciascun programma accoglie da 60 a massimo 100 studenti a settimana per cui British Summer School garantisce a ciascun allievo un'esperienza familiare e personalizzata. La scuola controlla inoltre il numero massimo di iscritti parlanti la stessa lingua a settimana, dando priorità al mix di nazionalità.

Pronti per il futuro

British Summer School offre 6 programmi di studio stimolanti e accademicamente efficaci, rivolti a studenti internazionali di età compresa fra i 6 e i 20 anni.

Ciascun programma, oltre a migliorare la conoscenza della lingua inglese, offre un progetto di studio vario e progressivo basato sul



Quadro delle competenze chiave per comunicare e operare con successo nel 21° secolo, concentrandosi in particolare sullo sviluppo delle 4C: collaborazione, creatività, pensiero critico e comunicazione.

I corsi prevedono da 17½ a 25 ore di lezione a settimana e si svolgono in quattro prestigiosi college inglesi.

1. Cumnor House

programma Explorers of the future per studenti da 6 a 11 anni

2. Worth School

programma Adventurers of the future per studenti da 9 a 14 anni

programma Academics of the future per studenti da 12 a 17 anni

3. Oundle School

programma Citizens of the future per studenti da 12 a 17 anni

4. Herstmonceux Castle

programma Leaders of the future per studenti da 15 a 20 anni

programma Scientists of the future per studenti da 15 a 20 anni



✈ La scuola organizza nei giorni di arrivo e partenza il **trasferimento gratuito** dagli aeroporti di Londra **Heathrow, Gatwick, Stansted** e **Luton** o dalle stazioni ferroviarie di **St Pancras** e **Ashford** a seconda della destinazione (vedi tabella in ultima pagina). Al ritorno i ragazzi vengono riaccompagnati all'aeroporto e assistiti per il check-in del proprio volo. Sebbene **non vengano imposti vincoli orari**, la scuola consiglia di prenotare i voli di andata e ritorno preferibilmente nell'orario compreso fra le **ore 10.00** e le **ore 17.00**.

Programmi →	Explorers	Adventurers	Citizens	Academics	Leaders	Scientists
Età	6-11	9-14	12-17	12-17	15-20	15-20
College	Cumnor	Worth	Oundle	Worth	Herstmonceux	Herstmoceux
Capacità	60 allievi	80 allievi	100 allievi	80 allievi	80 allievi	80 allievi
Letti/camera	4-8 letti	1-4 letti	2-3 letti	1-4 letti	2 letti	2 letti
Ore lezione/sett.	17,5 ore/sett.	20 ore/sett.	20 ore/sett.	22,5 ore/sett.	25 ore/sett.	25 ore/sett.
Livelli di inglese	A1-C2	A1-C2	A1-C2	A2-C2	A2-C2	B1-C2
Tipo di lezioni	Core English Learning & Innovation	Core English Learning & Innovation	Core English Learning & Innovation	Core English Learning & Innovation	Core English Leadership	Core English Scienze
Focus	Esplorazione	Avventura	Comunicazione	Accademico	Leadership	Scienze
True Me	✓	✓	✓	✓	✓	✓
Esami disponibili				Cambridge B1-B2-C1	IELTS	IELTS
Attività opzionali	Nuoto	Calcio, Golf, Musica, Hip hop, Equitazione, Tennis	Calcio, Hip Hop, Equitazione, Tennis	Calcio, Golf, Hip Hop, Equitazione, Musica, Tennis		

Componente didattica

I programmi BSS comprendono lezioni di inglese varie e stimolanti, basate su componenti didattiche diverse:

✓ Le lezioni di **core english** sono progettate per migliorare le capacità ricettive e produttive degli studenti (lettura, scrittura, conversazione, ascolto), ampliare la gamma del loro vocabolario nei contesti della loro vita quotidiana e migliorare la loro comprensione della grammatica per ottimizzare il loro inglese parlato e scritto.

✓ Nel corso delle lezioni di **learning & innovation** gli studenti realizzano progetti su argomenti di loro interesse utilizzando la tecnologia e la comunicazione digitale e lavorando in collaborazione per creare risultati che riflettano le loro abilità e la loro personalità. Questi progetti sono stati creati appositamente per aiutare a sviluppare le capacità degli allievi in ciascuna delle competenze del 21° secolo che sono considerate essenziali per la riuscita nella sfera personale, sociale e professionale.

✓ Ogni programma è completato da un **focus** specifico, diverso per ogni college e calibrato sulla fascia d'età e gli interessi degli studenti:

- **Focus Esplorazione:** le lezioni hanno l'obiettivo di risvegliare la curiosità dei bambini e il loro desiderio di esplorare, comprendere e imparare dall'ambiente. Insieme i giovani allievi imparano a conoscere il mondo naturale, osservando animali e piante che convivono in ambienti locali, come giardini, parchi e foreste, ma osservano anche habitat più distanti come giungle, deserti, oceani o il sistema solare. I giovani allievi imparano l'inglese mentre sviluppano il vocabolario e la conoscenza del mondo naturale.

- **Focus Avventura:** queste lezioni sono progettate per migliorare l'inglese degli studenti stimolando il loro desiderio di avventura. Le lezioni pratiche all'aperto vanno dall'escursionismo alle abilità di sopravvivenza, dall'orientamento alla gestione di situazioni di emergenza. La conoscenza di fuoco, riparo, segnaletica, cibo e acqua ricongiunge gli studenti con il mondo naturale sviluppando il senso innato dell'avventura.

- **Focus Accademico:** questo focus è progettato per approfondire la comprensione di alcuni argomenti chiave nell'ambito delle discipline umanistiche, commerciali o STEM oppure perfezionare la scrittura preparando gli studenti ai loro studi accademici futuri in inglese. **Scienze umanistiche:** gli studenti ampliano le loro conoscenze in materie come sociologia, psicologia, filosofia e educazione civica. **Business:** introduzione a diversi argomenti chiave per prepararsi a lavorare nel mondo degli affari o gestire la propria azienda. **STEM:** gli allievi studiano un argomento al giorno nelle materie di Scienza, Tecnologia, Ingegneria e Matematica. **Scrittura:** gli studenti migliorano il loro inglese scritto in una varietà di contesti diversi, come scritti accademici, articoli, relazioni, valutazioni, riassunti e analisi critiche.

- **Focus Comunicazione:** queste lezioni sono progettate per aiutare gli studenti a sviluppare le abilità necessarie per comunicare in inglese in modo più libero, naturale e sicuro in contesti accademici, ricreativi e professionali. Le lezioni includono una varietà di metodi di comunicazione orale e scritta, come la scrittura accademica, la redazione di rapporti aziendali, la scrittura creativa, il dibattito, la negoziazione, il networking e le presentazioni. Una comunicazione efficace è la chiave del successo nel 21° secolo e lo sviluppo di queste abilità è parte integrante e cruciale di questo corso.

- **Focus Leadership:** queste lezioni sono progettate per sviluppare la comprensione e lo sviluppo da parte degli studenti delle qualità e abilità di leadership. Il corso esamina le caratteristiche che si identificano con i grandi leader e sono considerate importanti per dirigenti, manager e imprenditori o leader in altri settori della vita come: fiducia in se stessi, comunicazione, onestà e integrità, innovazione, relazioni personali, resilienza. Gli studenti imparano a conoscere i diversi tipi di leadership e stili di personalità, sviluppano il pensiero critico e lavorano in modo collaborativo. L'approccio è pratico e vengono eseguiti giochi di ruolo, analisi di casi e progetti.

- **Focus Scienze:** queste lezioni sono progettate per sviluppare la conoscenza e la comprensione degli studenti di alcuni argomenti chiave all'interno di ciascuna specializzazione, preparandoli per i futuri studi accademici, anche attraverso incarichi pratici ed esperimenti scientifici svolti sotto la supervisione dell'insegnante. Sono disponibili almeno 10 specialità, tra cui: Biologia, Chimica, Anatomia Clinica, Codice genetico, Ecologia, Epidemiologia, Geologia, Matematica e Fisica, Patologia, Psicologia.

Ulteriore documentazione in lingua inglese su ciascun programma è disponibile presso Oxford Viaggi

I college British Summer School

1. Cumnor House Sussex | 6-11 anni

Cumnor House Sussex School è un prestigioso college per studenti delle scuole elementari durante l'anno scolastico, convenzionato con BSS durante l'estate. La scuola dispone di eccellenti infrastrutture progettate per questa specifica fascia d'età; aule moderne, studi di arte, ceramica, danza e musica, impianti sportivi tra cui numerosi campi da rugby, calcio, cricket, netball, tennis, AstroTurf, una piscina coperta riscaldata, una piscina all'aperto, una pista di atletica, un campo da golf a nove buche e una parete da arrampicata all'aperto. La parte estesa nella campagna comprende una scuola nel bosco, un teatro all'aperto, un parco giochi e un lago.

Cumnor House si trova nel cuore della foresta di Ashdown nel Sussex, vicino alla tradizionale località balneare di Eastbourne e alla città cosmopolita di Brighton. È il luogo ideale in cui i bambini possono creare, esplorare e imparare in un ambiente bello, salutare e sicuro.

Sistemazione: bambini e bambine alloggiano in due diverse boarding houses; la maggior parte delle camere ha da 4 a 8 letti; i servizi igienici si trovano al piano e sono condivisi con altri studenti.

2. Worth School | 9-14 anni e 12/17 anni

Worth School è un prestigioso college delle scuole secondarie inglesi durante l'anno scolastico, convenzionato con BSS durante l'estate. Si trova nella contea del Sussex, nel sud-est dell'Inghilterra, vicino alla città di Crawley, alla celebre città balneare di Brighton e all'aeroporto di Gatwick (13 km). La scuola dispone di aule moderne, studi di arte, danza e musica e ampi spazi aperti, magnifici impianti sportivi tra cui campi da rugby, calcio e cricket, un complesso sportivo al coperto, AstroTurf, campi da tennis, una sala fitness, una sala scherma e scuderie con cavalli.

Sistemazione: ragazzi e ragazze alloggiano in due diverse boarding houses. La maggior parte delle camere ha da 1 a 4 letti; i servizi igienici si trovano al piano e sono condivisi con altri studenti.

4. Herstmonceux Castle | 15-20 anni

Herstmonceux è uno spettacolare castello con fossato costruito nel XV secolo e di proprietà della Queen's University of Canada, che durante l'anno scolastico organizza corsi di scienze per i suoi studenti che vogliono preparare parte della loro laurea in Inghilterra. Questo imponente edificio immerso in oltre 120 ettari di boschi e splendidi giardini si trova nella contea del Sussex vicino alla tradizionale località balneare di Eastbourne e non distante dalla città universitaria di Brighton.

Il complesso dispone di ottime strutture accademiche e ricettive e ampi spazi esterni, diversi giardini a tema, un complesso sportivo al coperto, una piccola sala fitness, biblioteche, laboratori scientifici, una sala da musica e sale che possono essere utilizzate per eventi ricreativi. L'edificio dispone anche di diversi saloni per il relax, lavanderia, cucina e spazi di studio.

Sistemazione: ragazzi e ragazze alloggiano nel padiglione Bader Hall, a poca distanza di cammino dal castello. La sistemazione è in camere doppie alcune delle quali hanno una splendida vista sulla campagna; la stanza è condivisa con uno studente dello stesso sesso e di età simile, preferibilmente di diversa madrelingua. I servizi igienici si trovano sui corridoi e sono condivisi con altri studenti. La British Summer School offre un servizio navetta tra il castello e le città più vicine almeno due volte al giorno dopo l'orario scolastico.



3. Oundle School | 12-17 anni

Da molti anni la scuola organizza i suoi corsi estivi residenziali presso la Oundle School, una delle più importanti della Gran Bretagna.

Il college si trova nel cuore di una tipica "market town" del Northamptonshire, una contea rurale dell'Inghilterra, non distante da Peterborough (23 km) e Cambridge (67 km). La sua posizione centrale consente l'accesso a negozi, caffè, ufficio postale, banche e mercati locali, permettendo agli studenti più grandi (16-17 anni) di recarsi autonomamente in paese nel tempo libero.

Il college offre una gamma di eccellenti strutture accademiche, ricreative e per il tempo libero: un complesso sportivo al coperto, numerosi campi da gioco fra cui rugby, calcio, basket, cricket, netball, squash, tennis, un campo da atletica, un campo di erba sintetica illuminato per tutte le stagioni, una piscina coperta di 50 metri e una sala fitness.

Sistemazione: ragazzi e ragazze alloggiano in due diverse boarding houses; la maggior parte delle camere ha 2 o 3 letti; i servizi igienici si trovano al piano e sono condivisi con altri studenti.

Nel college

- ✓ La sicurezza dei ragazzi è la priorità della British Summer School, motivo per cui è garantito un membro del personale ogni 4 studenti e la supervisione è assicurata 24 ore al giorno.
- ✓ La maggior parte del personale risiede nel college; oltre al Welfare Manager responsabile del benessere degli studenti, in ogni boarding house c'è un responsabile degli studenti che vi sono alloggiati.
- ✓ Ogni centro ha un medico o un infermiere in loco autorizzato alla somministrazione o prescrizione di farmaci; una parte dello staff in ogni college è formato nel primo soccorso.
- ✓ Pasti - In tutti i college il menu offre una varietà di cibo inglese e internazionale; vi sono sempre due opzioni calde per pranzo e cena e un buffet di insalate. Sono accettate diete vegetariane e tutti i tipi di diete speciali per esigenze mediche o religiose.
- ✓ Le stanze sono condivise con studenti dello stesso sesso, di età simile e nazionalità diverse (nel limite del possibile).
- ✓ Ogni college ha la sua "Clubhouse", uno spazio sociale attrezzato con divani, TV, giochi, riviste e un distributore di snack dove gli studenti possono rilassarsi, socializzare e chiacchierare in un ambiente informale e confortevole.



Le attività ricreative

Per British Summer School il tempo che gli studenti dedicano alle loro attività sportive e ricreative è tanto prezioso quanto il tempo dedicato agli aspetti più accademici dei corsi; l'apprendimento infatti avviene nel modo più efficace quando le interazioni sono spontanee e gli studenti sono attivamente coinvolti.

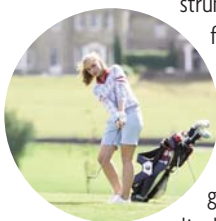
I college propongono ogni giorno un'ampia scelta di sport e attività che consentono ai ragazzi di sperimentare sempre nuove discipline. Le sessioni, organizzate e supervisionate dal personale, permettono agli studenti di continuare a esercitare la loro capacità di comprensione e praticare la lingua inglese mentre fanno qualcosa di piacevole.

Alcune delle attività proposte: nuoto, tennis, basket, calcio, atletica, ping pong, pallavolo, ballo, aerobica, mountain-bike, pattinaggio, skateboard, teatro, marionette, cricket, cucina, pittura, origami, giochi di società... Le attività variano a seconda del college e dell'età degli allievi.



Attività opzionali

Per gli studenti appassionati di musica o di un determinato sport c'è la possibilità di iscriversi a una attività opzionale a scelta fra calcio, equitazione, golf, danza hip-hop, nuoto, tennis, musica (voce oppure strumento fra cui pianoforte, chitarra, violoncello, flauto, oboe, sassofono, tromba, violino).



Questi corsi prevedono 10 ore di insegnamento a settimana, impartite da maestri/istruttori professionisti, e sono indicati per studenti di qualsiasi livello, dai principianti a coloro che già praticano la disciplina ad un livello avanzato; gli allievi potranno apprendere o perfezionare la

tecnica arricchendo nel contempo il loro vocabolario ed esercitando la lingua parlata e la comprensione orale.

Le attività opzionali si svolgono dal lunedì al venerdì (2 ore al giorno) ed è possibile scegliere una sola opzione per settimana.

Per verificare quali attività opzionali sono disponibili presso ciascun college consultare l'ultima pagina del depliant.



Le escursioni

Tutti i programmi prevedono **due escursioni di un'intera giornata ogni weekend**; la domenica solitamente a Londra o in un parco a tema e il sabato in altre città o siti interessanti della regione. Queste gite sono una parte importante e obbligatoria del programma; dopo una settimana intensa a scuola, le escursioni del fine settimana permettono agli studenti di visitare la capitale inglese e altri luoghi di interesse culturale e storico, divertirsi in un parco avventura o rilassarsi al mare, oltre a fornire un'opportunità per attività ricreative e shopping e per godersi le nuove amicizie in un ambiente più informale e rilassato.

Le escursioni variano a seconda del programma e dell'età degli studenti; di norma gli allievi possono scegliere tra 2 opzioni, a seconda delle loro precedenti visite e delle preferenze individuali; la scuola fa del suo meglio per accontentare le richieste tuttavia alcune opzioni sono soggette a numeri minimi e massimi e il soddisfacimento delle preferenze espresse dagli allievi non può essere totalmente garantito.

Esempi di escursioni del sabato

- Londra, tour a piedi alla scoperta delle principali attrazioni della capitale, ad esempio: Big Ben, Buckingham Palace e cambio della guardia, Covent Garden, 10 Downing Street, Houses of Parliament, Oxford Street, Piccadilly Circus, Leicester Square, Regent Street, South Bank, Trafalgar square...
- Parchi divertimento/avventura: Chessington World of Adventures, Legoland, Thorpe Park, Dorset Adventure Park, Alton Towers...



Esempi di escursioni della domenica

- Visita di una città, ad esempio: Bath, Brighton, Bristol, Cambridge, Southampton. Shopping, passeggiate, visita di un college o di luoghi caratteristici, punting sul fiume...
- Giornata al mare, ad esempio: Bournemouth, Eastbourne, Great Yarmouth, Hastings, Poole, Weymouth. Passeggiate in centro, shopping, picnic sul mare, giochi in spiaggia...

Ulteriore documentazione in lingua inglese su ciascun programma è disponibile presso Oxford Viaggi



BSS British Summer School - Soggiorni studio per studenti da 6 a 20 anni

Date e Prezzi 2022

I PROGRAMMI BSS	ETÀ	ORE/sett.	CUMNOR	WORTH	OUNDLE	HERSTMONCEUX
Periodo di apertura del college →			10/07 - 13/08	26/06 - 13/08	03/07 - 30/07	19/06 - 30/07
Programma "Explorers of the future"	6-11 anni	17,5 h	€ 1640/sett.			
Programma "Adventurers of the future"	9-14 anni	20 h		€ 1710/sett.		
Programma "Academics of the future"	12-17 anni	22,5 h		€ 1755/sett.		
Programma "Citizens of the future"	12-17 anni	20 h			€ 1640/sett.	
Programma "Leaders of the future"	15-20 anni	25 h				€ 1815/sett.
Programma "Scientists of the future"	15-20 anni	25 h				€ 1815/sett.

Le tariffe si intendono a settimana e devono essere moltiplicate per il numero di settimane di corso.

Date e durata dei corsi: 1+ settimane. Al fine di ottenere risultati tangibili la scuola raccomanda una permanenza minima di 2 settimane.

→ Giorno di arrivo al college: **domenica**. Giorno di partenza dal college: **sabato**.

Le tariffe includono: tutte le lezioni di inglese previste per ciascun programma • L'alloggio nel college, come descritto nel depliant, con pensione completa • Il trasferimento andata/ritorno dagli aeroporti e stazioni sotto indicati • Le attività ricreative, sportive e tutte le escursioni organizzate dalla scuola previste in ciascun programma • L'uso del materiale didattico e delle risorse pedagogiche • Il certificato di fine corso • L'assicurazione viaggio prevista da BSS • L'assicurazione viaggio Bagaglio-Spese Mediche "Filodiretto Travel" di Nobis Assicurazioni rilasciata da Oxford Viaggi • La consulenza e assistenza Oxford Viaggi • L'iva.

Le tariffe non includono: spese gestione pratica di € 45* • Il viaggio aereo • Il trasferimento da aeroporti o stazioni **diversi da quelli sotto indicati** • Eventuali supplementi per corsi di preparazione esami e/o attività opzionali (vedi pag. seguente) • Tutto quanto non indicato alla voce "le tariffe includono".

* **Sconto fedeltà:** nessuna spesa gestione pratica per i partecipanti che hanno già frequentato un corso tramite Oxford Viaggi.

* **Sconto fratelli:** 1 sola spesa gestione pratica.

N.B. Tutti i programmi **includono il trasferimento andata/ritorno** dagli aeroporti di Londra Heathrow, Gatwick, Stansted e Luton e dalle stazioni ferroviarie di St Pancras e Ashford (Eurostar) come indicato nella tabella sottostante a seconda della destinazione.

COLLEGE	✈ HEATHROW	✈ GATWICK	✈ STANSTED	✈ LUTON	🚆 ST PANCRAS	🚆 ASHFORD
Cumnor	✓	✓	✓	---	✓	✓
Worth	✓	✓	✓	---	✓	✓
Oundle	✓	---	✓	✓	✓	---
Herstmonceux	✓	✓	✓	---	✓	✓

In aeroporto gli studenti troveranno ad accoglierli, dopo aver prelevato il bagaglio e superato la dogana, un incaricato della scuola che li accompagnerà fino al college, o eventualmente in una sala d'attesa nel caso fosse necessario attendere l'arrivo di un altro volo prima della partenza. Al ritorno i ragazzi vengono riaccomagnati in aeroporto e assistiti per il check-in del proprio volo. Sebbene **non vengano imposti vincoli orari**, la scuola consiglia di prenotare i voli di andata e ritorno preferibilmente nell'**orario compreso fra le ore 10.00 e le ore 17.00**.

Tutte le tariffe riportate sono calcolate in base al cambio in vigore al 08/10/21 (GBP = € 1,17). Le tariffe potranno subire variazioni a seconda delle oscillazioni del cambio della sterlina inglese, e essere modificate di conseguenza. Qualora si rendesse necessario applicare una variazione di entità superiore all'8% della quota pubblicata, l'iscritto potrà recedere dal contratto ai sensi del comma 3 dell'art. 39 del D.Lgs. n. 62/2018 purché ne dia comunicazione scritta a Oxford Viaggi entro 3 giorni dal ricevimento della comunicazione relativa all'aumento.



BSS British Summer School - Soggiorni studio per studenti da 6 a 20 anni

Date e Prezzi 2022

Preparazione esami	College	Programma	Livelli di inglese	Durata	Date corso	Date esame	Supplemento*
Cambridge B1 PET	Worth	Academics	B1	2 sett.	10/07-23/07	mar 19/07	€ 350
Cambridge B2 FCE	Worth	Academics	B2	2 sett.	17/07-30/07	gio 28/07	€ 410
Cambridge C1 CAE	Worth	Academics	C1	2 sett.	17/07-30/07	ven 29/07	€ 470
IELTS	Herstmonceux	Leaders/Scientists	B1-B2-C1-C2	2 sett.	26/06-09/07	sab 09/07	€ 470
IELTS	Herstmonceux	Leaders/Scientists	B1-B2-C1-C2	2 sett.	10/07-23/07	sab 23/07	€ 470

* Supplemento da calcolarsi rispetto alle tariffe indicate alla pagina precedente. **Il supplemento include:** le lezioni specifiche dedicate alla preparazione dell'esame, il materiale didattico specifico, i costi di iscrizione all'esame scelto, il trasferimento (ove previsto) al centro d'esame se diverso dal college in cui ha luogo il corso, la spedizione dell'attestato conseguito.

Esame IELTS: età minima: 16 anni. Poiché l'esame ha luogo il sabato, gli studenti dovranno prenotare un volo di ritorno nella serata dello stesso giorno; in alternativa per coloro che desiderano pernottare nel college sarà necessario pagare una notte extra (240 GBP).

- Cambridge **B1 PET:** le lezioni specifiche si svolgono su 6 giorni al posto delle sessioni "Core English" e "Learning & Innovation"
- Cambridge **B2 FCE:** le lezioni specifiche si svolgono su 8 giorni al posto delle sessioni "Core English" e "Learning & Innovation"
- Cambridge **C1 CAE:** le lezioni specifiche si svolgono su 9 giorni al posto delle sessioni "Core English" e "Learning & Innovation"
- IELTS: le lezioni specifiche si svolgono su 10 giorni al posto delle sessioni "Core English".

N.B. I corsi di preparazione agli esami possono essere abbinati a 1 o più settimane del programma standard previsto in ciascun college.

ATTIVITÀ OPZIONALI			CUMNOR - Explorers	WORTH - Adventurers	WORTH - Academics	OUNDLE - Citizens
Ricreazione e sport	h/sett.	€/sett.	📅 settimane	📅 settimane	📅 settimane	📅 settimane
Calcio	10 ore	€ 295		1, 3, 5, 7	1, 3, 5, 7	2, 4
Equitazione	10 ore	€ 295		tutte	tutte	2, 3, 4, 5
Golf	10 ore	€ 295		tutte	tutte	
Hip hop	10 ore	€ 295		1, 3, 5, 7	1, 3, 5, 7	2, 4
Musica (strumento*)	10 ore	€ 295		1, 3, 5, 7	1, 3, 5, 7	
Musica (voce)	10 ore	€ 295		2, 4, 6, 7	2, 4, 6, 7	
Nuoto	10 ore	€ 295	3, 4, 5, 6, 7			
Tennis	10 ore	€ 295		tutte	tutte	2, 3, 4, 5

📅 CALENDARIO SETTIMANE

Settimana 1	settimana 2	settimana 3	settimana 4	settimana 5	settimana 6	settimana 7
dal 26/06 al 02/07	dal 03/07 al 09/07	dal 10/07 al 16/07	dal 17/07 al 23/07	dal 24/07 al 30/07	dal 31/07 al 06/08	dal 07/08 al 13/08

* Strumento: pianoforte, chitarra, violoncello, flauto, oboe, sassofono, tromba, violino.

- Le attività opzionali si svolgono dal lunedì al venerdì; è possibile frequentare una sola opzione per settimana.
- Lo svolgimento delle attività opzionali è subordinato all'iscrizione di un numero minimo di partecipanti; qualora non si raggiunga il numero per una determinata attività, il corso viene annullato e la quota versata per le lezioni interamente rimborsata.
- Non è previsto alcun rimborso nel caso lo studente annulli l'attività prenotata a meno di 5 settimane dalla partenza o sul posto.

📄 e iscrizioni:

Oxford Viaggi Srl, V.le Papiniano 42, 20123 Milano Tel. 02 58106233 - 02 58104671 ✉ oxfordviaggi@iol.it 🌐 www.oxfordviaggi.it
C.F. e P.I. 09500090155; Cap. Soc. €50.000 i.v.; Trib. MI 289221/7365/21 C.C.I.A.A. 1297263; Lic. Dec. Prov. Lomb. n° 43311/99 Cat. A+B; Polizza R.C. n° 4100644 stipulata con UnipolSai Spa