

ACCORD ÉCOLE DE LANGUES

Parigi | Corsi di francese per adulti

Fondata nel 1988 nel cuore di Parigi, Accord è una scuola per l'insegnamento delle lingue che abbina ad una struttura efficiente un ambiente accogliente e simpatico. La scuola offre tutto l'anno corsi per studenti, insegnanti e professionisti e nel periodo estivo vacanze studio per bambini e ragazzi.



Parigi

Con la sua storia e il suo patrimonio architettonico e artistico come referenze, Parigi è una città che vive, si muove ed evolve ogni giorno. Da l'île de la Cité a La Villette, dalla Cattedrale di Notre-Dame all'Opéra, dalle caratteristiche viuzze di Montmartre all'Arco della Défense... con i suoi 180 musei, i festival culturali che si svolgono tutto l'anno, i panorami indimenticabili e i negozi più famosi del mondo, la capitale francese appaga sempre chi vi soggiorna con innumerevoli proposte ed attrazioni.



I centri di studio Accord

Accord dispone di una scuola aperta tutto l'anno e di un campus aperto nel periodo estivo.

La scuola permanente, dopo 20 anni nel quartiere dei Grands Boulevards, si sposta a pochi passi dalla Tour Eiffel e dal Champ de Mars. Dalla scuola si raggiunge in pochi minuti il museo del Quai Branly e quello degli Invalides, oppure i Bateaux Parisiens, ecc..

Situata in un edificio nuovo con tutti i comfort di cui aria condizionata, dotato di materiale ed attrezzature audio-video, una caffetteria, accesso a internet gratuito, una biblioteca con libri, CD e DVD e sala studio.



Accord è facilmente raggiungibile con i mezzi pubblici da qualsiasi parte della città. **Stazioni metro:** "La Motte-Picquet Grenelle" (linee 6, 8 e 10) e "Duplex" (6); "Ecole Militaire" (8); "Bir-Hakeim" (6) | **BUS:** linee n. 42 (fermata Desaix o Champ de Mars – Suffren), 82 (Champ de Mars – Suffren o Général Detrie), 86 (Champ de Mars).

Nei mesi di **luglio e agosto** è anche possibile frequentare i corsi presso il campus estivo **Saint Nicolas**, situato in un quartiere molto piacevole nella zona sud della città, vicino alla "Porte de Versailles". Il campus si trova nei pressi del *Parc des Expositions*, del *Palais des Sports* e del complesso acquatico *Aquaboulevard*, dotato di piscina, cinema e centro sportivo.

La struttura dispone di aule luminose, un ristorante self-service, una caffetteria, una sala ricreativa comune con terrazza e un cyber-café con accesso a Internet. Presso il campus estivo si possono seguire tutti i corsi intensivi e combinati, il corso semi-intensivo di 15 lezioni settimanali e il corso per genitori e figli "spécial famille".

Il campus è ben collegato al centro da due linee di metropolitana; la stazione "Coentintin Celton" sulla linea 12, si trova a 5' di cammino.

I marchi di qualità dell'Istituto Accord

Marchio di qualità FLE • Registrato presso il Rettorato di Parigi • Convenzionato con le Università di Poitiers, Paris V, Paris VII, Paris VIII, INALCO
Membro di SOUFFLE, CAMPUSFRANCE

La struttura didattica

10 livelli di francese

Il primo giorno di corso vengono effettuati un test scritto e uno orale al fine di stabilire il livello di francese di ogni allievo e inserirlo nella classe idonea. Il test scritto consiste nella valutazione di espressione scritta, comprensione, grammatica e vocabolario mentre per il test orale viene richiesto di prendere parte ad un jeu de rôle con l'esaminatore.

Tutto l'anno vengono mantenuti **10 livelli di insegnamento della lingua**, dal principiante assoluto all'avanzato, all'interno dei 6 livelli base indicati dal Quadro Comune Europeo di Riferimento per le Lingue; mentre gli studenti non principianti possono iniziare il corso qualsiasi lunedì dell'anno, i principianti debbono iniziare a date prestabilite (vedi pagina "Date e prezzi").

Le classi sono formate da **massimo 14 partecipanti**, di varie nazionalità.

Al termine del corso tutti i partecipanti ricevono un attestato di frequenza che riporta il corso e il numero di lezioni seguite; su richiesta viene anche rilasciato un rapporto dettagliato sulle competenze linguistiche acquisite.

L'età minima per partecipare ai corsi è **16 anni**; i ragazzi di 16-17 anni possono alloggiare in famiglia mentre gli studenti di 18+ anni possono alloggiare in famiglia o in residence.

Professori qualificati

Tutti gli insegnanti Accord sono diplomati universitari, specializzati nell'insegnamento del francese come lingua straniera ed hanno una ricca esperienza pedagogica. Attenti alle difficoltà ed ai bisogni di ciascuno, adattano i programmi alle esigenze dei partecipanti e sono in grado di offrire un approccio pedagogico moderno e dinamico basato sul livello del gruppo e sui temi di attualità. Insieme sono impegnati in progetti di ricerca, di creazione di supporti e di attività didattiche; partecipano inoltre regolarmente a dei programmi di formazione per insegnanti in Francia e all'estero.

Tutti gli insegnanti di Accord sono animati dalla stessa passione: condividere la loro lingua e cultura, creando in classe un'atmosfera di fiducia e di buon umore che favoriscono l'apprendimento

Esami e diplomi ufficiali

Presso Accord è possibile iscriversi per i seguenti esami, segnalandolo al momento della prenotazione del corso:

TCF: Test de Connaissance du Français;

TEF: Test d'Évaluation du Français;

DELF: Diplôme d'Études en Langue Française;

DALF: Diplôme Approfondi de Langue Française;

CPFC: Certificat Pratique de Français Commercial



Priorità alla comunicazione

Accord assegna la massima importanza alla lingua parlata; l'obiettivo è quello di condurre i partecipanti ad un efficace livello di comunicazione, necessario per una perfetta padronanza del francese ed una conoscenza approfondita del contesto culturale.

A tale scopo i partecipanti vengono incoraggiati ad affrontare situazioni realistiche di comunicazione: comprensione di documenti audio e video autentici, come estratti di film, trasmissioni TV e radio, canzoni; espressione orale tramite jeux de rôle, tavole rotonde, dibattiti, inchieste, uscite in gruppo; lettura: comprensione e analisi di documenti come articoli di giornale, documenti professionali, testi letterari; scrittura: produzione di testi in una prospettiva comunicativa precisa

Laboratorio teatrale: Accord è stata la prima scuola di francese ad istituire, nel 1988, un laboratorio di francese per il teatro. Gli esercizi di pratica teatrale e le improvvisazioni permettono di superare i fattori inibitori e di migliorare l'espressione orale avvalendosi anche del gesto e dell'intonazione.

Le garanzie di Oxford Viaggi

Assistenza continua: Oxford Viaggi è a disposizione del partecipante dal momento dell'iscrizione al suo rientro in Italia; in contatto permanente con la scuola estera, assicura un riferimento costante e un rapido intervento in caso di necessità.

Assicurazioni: Oxford Viaggi è un tour operator riconosciuto che opera con tutte le coperture assicurative richieste dalla normativa vigente (DL 111 del 17/3/95), a totale garanzia del consumatore. A tutti gli iscritti Oxford Viaggi fornisce gratuitamente l'assicurazione "Filodiretto Travel" di Nobis Assicurazioni che comprende tutte le prestazioni necessarie a garantire un soggiorno tranquillo e sicuro (assicurazione bagaglio, assistenza medica, rientro anticipato, ecc.).

Programmi di studio

Corso “intensif A”

20 ore a settimana (mattino 9.00-13.00)
Permanenza minima: 1 settimana

In questo programma le lezioni sono dedicate al francese generale: espressione e comprensione scritte e orali, correzioni fonetiche, revisione grammaticale, jeux de rôle, apprendimento delle espressioni idiomatiche nei vari contesti. A seconda del livello di francese del gruppo, una parte delle lezioni può essere riservata alla pratica orale attraverso il laboratorio teatrale.

Corsi “intensif” B, C, D, E

Comprendono oltre alle 20 lezioni del mattino un numero a scelta di ateliers pomeridiani (vedi riquadro sotto).

Corso “intensif B” (23 h/sett.) = “intensif A” + 1 atelier a scelta
Corso “intensif C” (26 h/sett.) = “intensif A” + 2 ateliers a scelta
Corso “intensif D” (29 h/sett.) = “intensif A” + 3 ateliers a scelta
Corso “intensif G” (32 h/sett.) = “intensif A” + 4 ateliers a scelta
Corso “intensif E” (40 h/sett.) = “intensif A” + 3 ateliers a scelta + 2 pomeriggi (14.15-17.15) di francese generale + 5h di lavoro individuale monitorato (17.30-18.30) dal lunedì al venerdì.

Corso “semi intensif”

15 ore a settimana (mattino 9.00-12.00)
Permanenza minima: 1 settimana

Indicato per coloro che necessitano di maggior tempo libero, prevede una lezione in meno rispetto al corso intensif A. Il programma semi intensivo è disponibile tutto l'anno - anche con orario pomeridiano - presso la sede permanente; nel periodo estivo viene invece offerto unicamente presso il campus Saint Nicolas.

Corso individuale

10/15/20/25 lezioni di 45' a settimana
Permanenza minima: 1 settimana

Questo corso è fatto su misura ed è quindi in grado di soddisfare le singole esigenze di ciascun partecipante, compreso lo studio di aree linguistiche specializzate inerenti lo studio o il lavoro, come francese commerciale, giuridico, medico...

Inizia qualsiasi lunedì dell'anno e prevede un numero di lezioni a scelta dello studente, in un programma esclusivamente individuale o in abbinamento ad altri corsi (vedi corso Combinato “Intensif Plus”) → Accord offre programmi individuali per manager ed executives messi a punto da specialisti ma adattati alle necessità linguistiche individuali:

Programma individuale Manager | Per professionisti e studenti di università commerciali, prevede 20 lezioni individuali a settimana, che si svolgono, a scelta del partecipante, il mattino o il pomeriggio.

Programma individuale Executive | Destinato a uomini d'affari e dirigenti d'azienda che devono ottenere il massimo risultato nel più breve tempo, prevede 40 lezioni a settimana, con insegnamento mattino e pomeriggio. Al partecipante viene inoltre offerta la possibilità di pranzare con l'insegnante, fornendogli così un'ulteriore occasione di arricchire il francese in un contesto informale.

Corso combinato “intensif Plus”

Si compone di un corso di gruppo “intensif” A, B o C + a scelta 5, 10 o 20 lezioni individuali.

Corsi pomeridiani

Coloro che sono impegnati la mattina possono seguire i corsi nelle ore pomeridiane: “semi-intensif” di 15 ore settimanali (5 ateliers a settimana) o “intensif A” di 20 ore settimanali (5 atelier + 5 ore di studio assistito).

Ateliers

A seconda del tempo a disposizione e dei propri interessi è possibile iscriversi a uno o più ateliers, creando un corso su misura adatto ai propri obiettivi. Ciascuno di questi laboratori specializzati prevede **3 ore di lezione** in gruppi di 10-14 partecipanti.

Giorno	Atelier → h 14.15 - 17.15	Livello
lun	Comunicazione orale: attività di comprensione ed espressione: dialoghi, canzoni, interviste, jeux de rôles, ecc.	A1-C2
lun	Cultura francese: storia, letteratura, arte, architettura di Parigi. Aneddoti, canzoni, film, visite a tema della città	A1-C2
mar	Pratica scritta e grammatica: comprensione ed espressione, esercizi, vocabolario, coniugazioni, ortografia, giochi grammaticali	A1-C2
merc	Pratica scritta e grammatica: comprensione ed espressione, esercizi, vocabolario, coniugazioni, ortografia, giochi grammaticali	A1-C2
gio	Pratica scritta e grammatica: comprensione ed espressione, esercizi, vocabolario, coniugazioni, ortografia, giochi grammaticali	A1-A2
ven	Comunicazione orale: attività di comprensione ed espressione: dialoghi, canzoni, interviste, jeux de rôles, ecc.	A1-C2
ven	Cultura francese: storia, letteratura, arte, architettura di Parigi. Aneddoti, canzoni, film, visite a tema della città	A1-C2

Accord - PARIGI

Francese commerciale in mini gruppo

Mattino: 09.00-13.00; Pomeriggio: 14.15-17.15. mar-ven
Durata: 1 o 2 settimane

Rivolto a professionisti e a studenti di università commerciali, questo programma prevede la mattina il corso di francese generale "Intensif A" mentre il pomeriggio - dal martedì al venerdì - gli studenti seguono un atelier specializzato in piccoli gruppi di massimo **3 allievi**, a scelta fra quelli proposti: struttura, ambiente e funzionamento del sistema aziendale francese; francese e diritto; francese commerciale scritto e orale.

Francese legale

Mattino: 09.00-13.00; Pomeriggio: 14.15-17.15. mar-ven
Livello minimo richiesto: intermedio B1
Durata: 1 settimana

Rivolto a legali e laureandi in giurisprudenza, questo corso permette di fare la conoscenza diretta dell'attualità politica e giudiziaria francese. Lo stage prevede al mattino un corso di francese generale "Intensif A", mentre il pomeriggio gli studenti seguono un atelier specializzato di francese legale in piccoli gruppi di massimo **3 allievi** (4 pomeriggi per un totale di 12 lezioni).

Le lezioni del pomeriggio approfondiscono aspetti relativi al sistema giuridico francese e internazionale: diritto penale, diritto civile, diritto commerciale, leggi internazionali e diplomazia, diritti umani, e molto altro, anche sulla base degli interessi dei partecipanti.

Sono anche previste visite guidate a istituzioni locali o interventi presso la scuola di specialisti di diritto e scienze politiche su questioni diverse: relazioni fra mondo politico e giustizia, la nomina del Primo Ministro e dei Ministri, la diplomazia francese, la Difesa, la Giustizia, la divisione dei poteri fra il Presidente della Repubblica e il Primo Ministro...

Le visite possono includere, a seconda del calendario delle istituzioni: il Palazzo di Giustizia di Parigi e la possibilità di assistere ad un'udienza al Tribunale di prima istanza o in Corte d'Appello; l'Assemblea Nazionale; il Senato; il "Conseil d'État", ecc.



Novità! Preparazione all'università francese

Ideato per preparare gli studenti che intendono seguire un corso di studi in Francia, il programma si propone di raggiungere il livello di ammissione richiesto dagli atenei francesi (TCF-DAP e DALF C1), di sviluppare la cultura generale e di familiarizzare con il tipo di esami universitari locali (commentaire, dissertation, synthèse, ecc).
Maggiori informazioni presso Oxford Viaggi.



Programma estivo "spécial famille"

Mamma e/o papà possono condividere con i propri figli un soggiorno studio a Parigi presso il campus Saint Nicolas; i ragazzi (6-12 e 12-17 anni) seguono un corso di lingua a loro riservato mentre il genitore frequenta un corso per adulti durante gli stessi orari, (corso semi-intensivo di 15 ore/sett.) oppure un programma più intensivo, a patto che i figli siano occupati autonomamente. I nuclei familiari che non abbiano già una propria sistemazione a Parigi possono risiedere presso il residence "Adagio", situato a pochi minuti di cammino dal campus dove si tengono le lezioni. La sistemazione è presso appartamenti da 2 a 6 posti letto, con angolo cottura, servizi, TV e telefono e aria condizionata.



Sistemazione

Il servizio sistemazione di Accord offre diverse possibilità di alloggio a Parigi, in grado di soddisfare le diverse esigenze.

Alloggio in famiglia | 16+ anni

È la soluzione ideale per coloro che vogliono trarre il massimo profitto dal loro del soggiorno studio a Parigi. Tutte le famiglie sono selezionate dalla scuola, hanno esperienza nell'accoglienza degli studenti stranieri e sanno come aiutarli a familiarizzare con lo stile di vita e la cultura francesi. Si trovano nell'area di Parigi "intra muros", in zone servite comodamente dai mezzi pubblici.

Lo studente alloggia in **camera singola**, con la scelta fra 4 tipi di trattamento:

- solo pernottamento senza prima colazione né uso cucina
- pernottamento con prima colazione
- pernottamento con prima colazione e la possibilità di utilizzare la cucina per preparare i pasti
- pernottamento con mezza pensione (prima colazione + cena); questa soluzione offre maggiori opportunità di conoscere lo stile di vita francese e praticare la lingua al di fuori degli orari di lezione.

Alloggio in residence | 18+ anni

Residence "CISP" (1) | tutto l'anno

I residence CISP "Ravel" e "Kellerman", situati nella zona sud di Parigi, offrono un buon rapporto qualità/prezzo.

Dispongono di camere singole con servizi privati, ristorante self-service, caffetteria, sala TV, lavanderia, parcheggio.

Il trattamento include la prima colazione, con possibilità di prenotare il pasto serale direttamente sul posto.

Kellerman: si trova nei pressi della "Porte d'Italie", vicino al Parco Kellermann, in una zona vivace e a poche fermate di metro dal Beaubourg e dal Quartiere Latino. Stazione metro: "Porte d'Italie".

Ravel: si trova vicino al "Bois de Vincennes" e al "Palais Omnisports" di Paris Bercy, nei pressi ad una piscina olimpionica. Stazione metro: "Porte Dorée".

Residence Adagio (2) | tutto l'anno

I residence Adagio dispongono di varie tipologie di appartamenti, moderni e funzionali, in grado di ospitare da 1 a 6 persone.

Si trovano in diverse aree della città, a 10-25 minuti di metropolitana dalla scuola (Paris Montmartre, vicino alla Basilica del Sacro-Cuore; Buttes Chaumont, nel cuore del XIXmo arrondissement, in un quartiere animato vicino a la Villette; Tour Eiffel, vicino all'omonima torre e alle sponde della Senna; Porte de Versailles, vicino al campus estivo Saint Nicolas).

Tutti sono dotati di angolo cottura, bagno, TV e telefono.

Lenzuola e asciugamani sono forniti sul posto e le pulizie vengono effettuate settimanalmente.



Residence Saint-Martin (3) | tutto l'anno

La sua posizione ideale, nel cuore di Parigi e vicino al Canal Saint-Martin, consente di raggiungere la scuola a piedi. La sistemazione è presso monolocali dotati di angolo cottura, bagno, TV via cavo e telefono. Connessione Wi-Fi disponibile gratuitamente.



Residence "Le 300" (4) | tutto l'anno

Situato nel cuore della città, in un quartiere vivace a pochi passi da Place de la Bastille, il residence offre un'atmosfera elegante e accogliente. La sistemazione è in monolocali ciascuno dei quali dispone di letto singolo o doppio, angolo cottura attrezzato, bagno, TV satellitare e telefono.



Accord - PARIGI

Residence Lejeune (5) | estate

Situato nel 15° arrondissement, il residence si trova a 3' di cammino dalla stazione metro "Volontaires" (linea 12). Lo studente alloggia in camera singola con bagno privato e condivide con gli altri ospiti la grande cucina attrezzata. Il residence dispone di lavanderia, giardino (accessibile fino alle h 23.00), sorveglianza 24h/24, connessione Wi-Fi (con supplemento). Lenzuola e asciugamani vengono forniti sul posto. N.B. La permanenza minima è di 2 settimane.

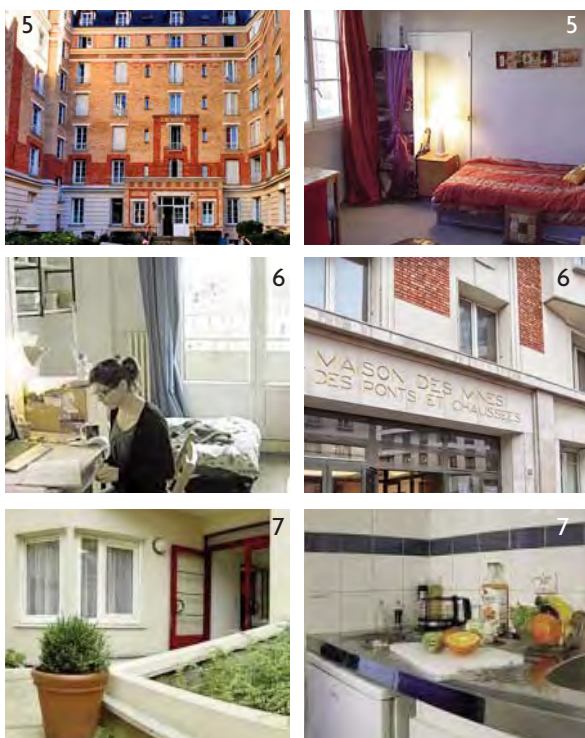
Residence studentesco Maison des Mines (6) | estate

Il residence "Maison des Mines et des Ponts et Chaussées" si trova nel cuore del quartiere latino, tra il Panthéon e il Val de Grâce, a due minuti di cammino dal Jardin du Luxembourg. La sistemazione è in camera singola provvista di letto, guardaroba, scrivania, frigorifero e lavello. Su ciascun piano sono presenti un'area cucina comune dove è possibile preparare i pasti, e docce e servizi igienici. Il residence dispone di lavanderia.

Appart'City Residence (7) | tutto l'anno

Si trova vicino alla Cité des Sciences, nei pressi della Gare de l'Est e della Gare du Nord, a circa 25 minuti di metro dalla scuola. La sistemazione è presso monolocali di circa 20 mq con bagno privato e angolo cottura, ciascuno dei quali dispone di divano letto, frigorifero, televisore e telefono.

► **NB: poiché la disponibilità di residence/appartamenti è limitata, si consiglia di prenotare questo tipo di alloggio con un buon anticipo.**



Attività extrascolastiche

Accord propone una serie di attività culturali e sociali per permettere ai partecipanti di comprendere e apprezzare la cultura francese; alcune sono gratuite, altre sono proposte al prezzo di costo o a tariffe convenzionate. Il programma varia a seconda della stagione e degli eventi proposti nella capitale; qui di seguito alcuni esempi di attività disponibili, la maggior parte delle quali sono svolte in collaborazione con le associazioni C.I.J.P. (Club International des Jeunes à Paris) e "to be Erasmus in Paris".*

- Passeggiate in quartieri tipici e storici della capitale, seguendo un itinerario messo a punto dall'équipe dell'atelier di civiltà e cultura parigina della scuola: es. il Marais, Montmartre, Quartiere Latino, Père-Lachaise, Ile de la Cité, Montparnasse...
 - Visite guidate nei prestigiosi musei di Parigi: il Louvre, il Museo d'Arte Moderna, il museo Picasso, il Grand Palais ed altri musei meno conosciuti come il museo Zadkine, la casa di Victor Hugo, il museo Galliera (museo della moda e del costume), il museo Rodin, il museo Delacroix, il museo del Profumo.
 - Passeggiate o gite in barca lungo la Senna o i canali che attraversano la città ed escursioni in località celebri fuori Parigi: il castello di Versailles, i castelli della Loira, Chantilly, Senlis, Beaune, Fontainebleau, la Normandia, la Bretagna e molto altro.
- I programmi così come suggerimenti e informazioni concernenti il cinema, il teatro, i concerti o l'opera sono disponibili presso la scuola.

* Le due associazioni hanno lo scopo di accogliere gli studenti internazionali nella capitale francese, sostenere gli scambi culturali e promuovere la nascita di nuove amicizie tramite l'organizzazione di attività culturali, ricreative, eventi ed escursioni.



Accord - PARIGI

Tariffe alloggi → vedi pagina seguente

Date e prezzi 2022 | Corsi per adulti**Date di inizio corsi intensivi per studenti non principianti:** i corsi iniziano qualsiasi lunedì dell'anno, salvo ove specificato diversamente.**Date di inizio corsi intensivi per studenti principianti:** 10/01, 07/02, 07/03, 04/04, 02/05, 06/06, 04/07, 18/07, 08/08, 05/09, 03/10, 07/11.

Le lezioni si tengono dal lunedì al venerdì, eccetto quando il lunedì coincide con una festività nazionale (vedi sotto); in questo caso le lezioni iniziano il martedì seguente.

Festività: nel 2022 la scuola rimarrà chiusa in concomitanza delle seguenti festività nazionali: 18/04, 26/05, 14/07, 15/08, 01/11, 11/11 (in queste date le lezioni non usufruite non vengono recuperate né rimborsate). Per le festività natalizie la scuola sarà chiusa dal 17/12/22 al 08/01/23 inclusi.**N.B.** I costi espressi "a settimana" devono essere moltiplicati per il numero di settimane di corso. Diversamente si intendono per l'intero periodo indicato.

PROGRAMMI						Opzione orario pomeridiano				
Corsi intensivi	h/sett.	1-4 sett.	5-8 sett.	9-12 sett.	13+ sett.	1-4 sett.	5-8 sett.	9-12 sett.	13+ sett.	
Semi Intensif ¹	15	€ 320/sett.	€ 300/sett.	€ 280/sett.	€ 270/sett.	€ 230/sett.	€ 210/sett.	€ 190/sett.	€ 170/sett.	
Intensif A	20	€ 350/sett.	€ 330/sett.	€ 310/sett.	€ 300/sett.	€ 250/sett.	€ 230/sett.	€ 210/sett.	€ 190/sett.	
Intensif B	23	€ 380/sett.	€ 360/sett.	€ 340/sett.	€ 320/sett.					
Intensif C	26	€ 410/sett.	€ 390/sett.	€ 370/sett.	€ 350/sett.					
Intensif D	29	€ 450/sett.	€ 430/sett.	€ 410/sett.	€ 390/sett.					
Intensif G	32	€ 480/sett.	€ 460/sett.	€ 440/sett.	€ 420/sett.					
Intensif E	40	€ 510/sett.	€ 490/sett.	€ 470/sett.	€ 450/sett.					
Corsi combinati "Intensif Plus"							+ 5 lezioni	+ 10 lezioni	+ 20 lezioni	
Corso "Intensif A" + lezioni individuali							€ 820/sett.	€ 1300/sett.	€ 2200/sett.	
Corso "Intensif B" + lezioni individuali							€ 850/sett.	€ 1400/sett.	€ 2300/sett.	
Corso "Intensif C" + lezioni individuali							€ 960/sett.	€ 1500/sett.	-	
Corsi specializzati		Durata	Date				1 sett.	2 sett.		
Francese Legale		1 sett.	14-18/03 14-18/03 11-15/04 13-17/06 19-23/09 17-21/10				€ 840	-		
Francese commerciale mini-gruppo		1-2 sett.	Inizio ogni lunedì eccetto i principianti (vedi date sopra)				€ 840	€ 1600		
Corsi individuali				10 lezioni	15 lezioni	20 lezioni	25 lezioni	40 lezioni		
Programma di francese generale				€ 1200/sett.	€ 1500/sett.	€ 2000/sett.	€ 2500/sett.	1 settimana	2 settimane	
Programma per manager → lezioni mattino				€ 2000/sett.						
Programma per manager → lezioni pomeriggio				€ 1250/sett.						
Programma executive (incluso 5 pranzi con l'insegnante)				€ 3900						€ 7800
Programma executive (senza pranzi)				€ 2900						€ 5800

Le tariffe riportate includono: tutte le lezioni del programma prescelto, come descritto nell'opuscolo; l'uso del materiale didattico e delle risorse pedagogiche; accesso gratuito ad internet e connessione wi-fi gratuita; il certificato di fine corso; l'assicurazione viaggio Assistenza-Spese Mediche-Baglio-Indennità Covid "Filodiretto Travel" di Nobis Assicurazioni rilasciata da Oxford Viaggi; la consulenza e assistenza Oxford Viaggi; l'iva.

Le tariffe riportate non includono: spese gestione pratica di 45 euro*; il viaggio dall'Italia ed eventuali trasferimenti; i mezzi di trasporto sul posto; tutto quanto non indicato nella voce "le tariffe riportate includono".

❖ **Sconto fedeltà:** nessuna spesa gestione pratica per i partecipanti che hanno già frequentato un corso tramite Oxford Viaggi.

❖ **Sconto fratelli/coppia/genitore figlio:** 1 sola spesa gestione pratica.

1. Per il corso "Semi intensif" la permanenza minima è di 2 settimane. Nel periodo estivo (dal 04/07 al 12/08) questo programma è disponibile unicamente presso il campus Saint Nicolas.



Accord - PARIGI

Tariffe corsi → vedi pagina precedente

Date e prezzi 2022 | Corsi per adulti

SISTEMAZIONE					
Tipo di alloggio	Periodo	Sistemazione	Prima colazione	Mezza pensione	Solo pernottamento
Famiglia	Tutto l'anno	Camera singola	€ 300/sett. ⁽¹⁾	€ 380/sett.	€ 260/sett.
Residence "CISP"	Tutto l'anno	Camera singola	€ 480/sett.	su richiesta ⁽²⁾	
Residence Maison des Mines	Estate	Camera singola			€ 460/sett.
		Camera singola + doccia			€ 720/sett.
		Monocale			€ 995/sett.
Residence Lejeune ⁽⁴⁾	Estate	Camera singola			€ 550/sett.
Residence "Le 300"	Tutto l'anno	Monocale 1-2 persone			€ 750-800/sett.
Residence Adagio	Tutto l'anno	Monocale 1-2 persone			€ 870-910/sett. ⁽³⁾
Residence St Martin	Tutto l'anno	Monocale			€ 820/sett.
Hotel 2-3-4 stelle	Tutto l'anno	Camera singola	€ 950+/sett.		
Trasferimento facoltativo				Una tratta	Andata/ritorno
✈ da aeroporto				€ 190	€ 290
🚆 da stazione ferroviaria				€ 100	€ 190

N.B. Le tariffe riportate non includono la tassa amministrativa di € 80 applicata dalla scuola per la prenotazione dell'alloggio.

Le tariffe si intendono per persona, per settimana, ad eccezione della sistemazione in monocale (tariffa per monocale).

Riferirsi al paragrafo "sistemazione" del depliant per la descrizione delle varie tipologie di alloggio.

Note sistemazione: "mezza pensione" include prima colazione + cena | "Solo pernottamento" non include alcun pasto (alcuni residence dispongono di angolo cottura o di cucina comune al piano).

Stanza doppia 🛏️: viene assegnata unicamente a due studenti/amici che ne fanno richiesta insieme al momento dell'iscrizione.

Date alloggio: lo studente deve arrivare sul posto la domenica e ripartire il sabato successivo all'ultimo giorno di corso.

Eventuali notti extra in famiglia (previa conferma disponibilità): 60/95 euro, secondo la tipologia.

(1) in famiglia è disponibile anche l'opzione in camera singola con prima colazione + utilizzo della cucina per preparare i pasti. Costo: 320 euro/sett.

(2) Il trattamento di mezza pensione presso il residence CISP è disponibile con prenotazione direttamente in loco.

(3) Reully ★★★: 910/sett., per soggiorni di più di 4 settimane: 870/sett.

Le tariffe dei residence sono quelle disponibili al momento della pubblicazione e potrebbero subire variazioni nel corso dell'anno.

(4) Residence "Lejeune": la permanenza minima è di 2 settimane.

Soggiorno studio per famiglie "Spécial famille"	Adulti*	Ragazzi
Corso semi intensivo 15 ore/sett.	€ 320/sett	€ 350/sett
Corso intensivo 20 ore/sett.	€ 350/sett	€ 390/sett

Questo programma è disponibile presso il campus Saint Nicolas dal 04/07 al 19/08.

Date di inizio corsi per ragazzi (6-11 e 12-17 anni): qualsiasi lunedì (incluso studenti principianti). Durata corsi: da 2 a 6 settimane.

Date di inizio corsi per adulti (18+ anni): qualsiasi lunedì (incluso studenti principianti). Durata corsi: da 2 a 6 settimane.

✳️ Presso il campus Saint Nicolas sono disponibili per gli adulti anche corsi di francese più intensivi. Maggiori informazioni presso Oxford Viaggi.

Le tariffe riportate includono: 15 o 20 ore (60') a settimana; il certificato di fine corso; l'assicurazione viaggio "Filodiretto Travel" di Nobis Assicurazioni rilasciata da Oxford Viaggi; la consulenza e assistenza Oxford Viaggi; l'iva. **Le tariffe riportate non includono:** Spese gestione pratica di € 45*^{*}; l'alloggio; il viaggio dall'Italia; il trasferimento dagli aeroporti/stazioni di Parigi; tutto quanto non indicato nella voce "le tariffe riportate includono".

Residence Adagio "Porte de Versailles"	Monocale 2 persone	Appart. 4 persone	Appart. 6 persone
Tariffe indicative per settimana/per appartamento**	1050 euro/sett.	1580 euro/sett.	2200 euro/sett.

** Le tariffe degli appartamenti sono quelle disponibili al momento della pubblicazione; il costo verrà confermato prima dell'iscrizione.

📄 e iscrizioni: