



AZURLINGUA

Nizza | Corsi di francese per adulti

Fondata nel 1991, Azurlingua è rapidamente diventata una delle più rinomate scuole della Costa Azzurra, grazie alla qualità dei suoi servizi. Ogni anno oltre duemila studenti, adulti e ragazzi scelgono Nizza e Azurlingua per imparare il francese.



La scuola

La scuola permanente è situata in centro città, vicino alla stazione ferroviaria e a 20' di cammino dalla spiaggia, in un edificio completamente ristrutturato che ospita la scuola e il residence riservato ai suoi studenti, il "Campus centrale".

Dispone di aule spaziose e accessibili ai disabili, tutte dotate di aria condizionata, sala informatica con accesso a internet, attrezzature audio-video, caffetteria con tavola calda.

Il giardino di 500 mq con palme, piante e fiori mediterranei contribuisce a creare un ambiente piacevole e conviviale. In tutta la scuola incluso il giardino è disponibile la connessione WI-FI gratuita. L'età minima per partecipare ai corsi per adulti è **16 anni**; i ragazzi di 16-17 anni possono alloggiare in famiglia mentre gli studenti di 18+ anni possono alloggiare in famiglia o in residence.

Gli insegnanti

Tutti i professori sono di madrelingua francese, laureati e specializzati nell'insegnamento del francese come lingua straniera. Applicando una metodologia moderna, basata su un approccio vivo e concreto della lingua, garantiscono un insegnamento interattivo piacevole da seguire e dai risultati rapidi.

Le attività pedagogiche permettono di acquisire conoscenze variate e di sviluppare le capacità di comunicazione; attraverso l'utilizzo di documenti autentici, giochi di ruolo, video e CD-Rom, viene costantemente stimolato il desiderio dei partecipanti di apprendere e di esprimersi nella lingua francese.

Gruppi di lavoro omogenei

Il primo giorno una prova di valutazione scritta ed orale permette di inserire ciascun allievo nel corso più appropriato per il suo livello; i corsi seguono una progressione conforme al «Quadro comune europeo di riferimento per le lingue» che definisce gli obiettivi di comunicazione secondo il livello di competenza.

Il numero contenuto di allievi per classe, massimo 12 con una media di 8-10, offre maggiori opportunità di esprimersi durante le lezioni; inoltre permette agli insegnanti di personalizzare le correzioni e di seguire attentamente i progressi di ciascuno.

La scuola accoglie studenti adulti, a partire da 18 anni; in bassa stagione su richiesta vengono accettati anche ragazzi più giovani (16-17 anni), che siano in possesso di autorizzazione scritta dei genitori e unicamente con sistemazione in famiglia (mezza pensione).

Certificato di fine corso

Al termine del corso i partecipanti ricevono un attestato di frequenza della scuola che indica il livello di francese acquisito secondo le Norme Europee. Esami DELF/DALF: vedi pagina seguente.

La scuola è anche sede d'esame per le seguenti certificazioni ufficiali, che è possibile ottenere su richiesta: **TCF** (Test de Connaissance du Français) rilasciato dalla Chambre de Commerce et d'Industrie de Paris (CCIP) e **TEF** (Test d'Évaluation de Français), rilasciato dal Centre International d'Études Pédagogiques (CIEP).

Le Garanzie di Oxford Viaggi

Assistenza continua: Oxford Viaggi è a disposizione del partecipante dal momento dell'iscrizione al suo rientro in Italia; in contatto permanente con la scuola estera, assicura un riferimento costante e un rapido intervento in caso di necessità.

Assicurazioni: Oxford Viaggi è un tour operator riconosciuto che opera con tutte le coperture assicurative richieste dalla normativa vigente (DL III del 17/3/95), a totale garanzia del consumatore. A tutti gli iscritti Oxford Viaggi fornisce *gratuitamente* l'assicurazione "Filodiretto Travel" di Nobis Assicurazioni che comprende tutte le prestazioni necessarie a garantire un soggiorno tranquillo e sicuro (assicurazione bagaglio, assistenza medica, rientro anticipato, ecc.).



Programmi di studio

Corso Standard

20 lezioni di 45' a settimana in classi di massimo 12 allievi (media 8-10).
Livello minimo richiesto: A1

Si tratta di un corso di francese generale in cui vengono trattate tutte le componenti dello studio della lingua: acquisizione del vocabolario, grammatica, strutture linguistiche e sviluppo della lingua parlata, allo scopo di comunicare fluentemente in francese.

Corso Intensivo

25 (semi intensivo) | 30 (intensivo) | 40 (super intensivo) lezioni di 45'/sett.
Livello minimo richiesto: A1

In questo programma, il corso standard della mattina viene completato da 1 o più lezioni giornaliere svolte in piccoli gruppi di massimo 8 allievi e dedicate all'approfondimento della cultura francese e al miglioramento della comunicazione orale.

A seconda del livello e delle necessità del gruppo, le attività didattiche includono laboratori di pronuncia, consolidamento della lingua scritta o parlata, letteratura francese, ecc.



Orario delle lezioni

Corso Standard: 8.45 - 12.00 (incluso pausa di 15')

Corso Intensivo: 8.45 - 12.00 + 13.00 - 14.30

NB. Questi orari possono variare, in qualsiasi periodo dell'anno, a seconda dell'affluenza degli allievi e del loro livello di francese: in alcune settimane per esempio le lezioni possono essere tenute a giorni alterni la mattina e il pomeriggio (es. lunedì, mercoledì e venerdì dalle 8.45 alle 12.00; martedì e giovedì dalle 14.45 alle 18.00). Non è possibile sapere in anticipo l'orario delle lezioni di un allievo, poiché le classi sono formate in base al risultato del test del primo giorno di corso; tuttavia la scuola terrà in considerazione, nei limiti del possibile, eventuali richieste degli studenti formulate sul posto.

Preparazione DELF / DALF

30 lezioni di 45' a settimana | Livello minimo richiesto: A1



In questo programma il corso standard della mattina è integrato da 2 lezioni quotidiane svolte in piccoli gruppi di massimo 8 allievi e dedicate alla preparazione per il conseguimento del "Diplôme d'Études en Langue Française", una fra le più richieste certificazioni internazionali di accertamento linguistico.

Il DELF è costituito da 4 diplomi di difficoltà progressiva e corrispondenti ai primi 4 livelli del Quadro Comune Europeo. A seconda del loro livello, i partecipanti possono iscriversi al laboratorio DELF A1-A2 oppure DELF B1-B2. I diplomi sono indipendenti tra loro, possono quindi essere ottenuti separatamente uno dall'altro, in centri d'esame diversi, e sono validi in tutto il mondo senza limiti di tempo. L'esame può essere sostenuto al termine del corso presso un centro d'esame ufficiale (es. Cannes) oppure al ritorno in Italia in una delle sedi preposte. L'insegnante valuta il livello di ciascuno e lo consiglia sul diploma più idoneo. In linea indicativa, i diplomi corrispondono ai seguenti livelli di preparazione (sulla base delle ore di studio della lingua): elementare A1 = 100/150 ore; elementare A2 = 200/250 ore; intermedio B1 = 300/350 ore; intermedio B2 = 400/450 ore.

L'esame **DALF** (Diplôme Approfondi de Langue Française) può essere preparato tramite un corso combinato e sostenuto presso la sede ufficiale d'esame situata a Nizza.

Francese commerciale

30 lezioni di 45' a settimana | Livello minimo richiesto: A2

In questo programma il corso standard di 20 lezioni è completato da 2 lezioni giornaliere (10 a settimana), svolte in piccoli gruppi di massimo 8 allievi, dedicate alla conoscenza del mondo degli affari francese e all'acquisizione della terminologia specifica utilizzata in ambito professionale. È possibile abbinare a questo corso ulteriori 5 lezioni individuali a settimana mirate sulle necessità specifiche di ciascun partecipante.

Corso Individuale e combinato

10/20/30 lezioni individuali di 45' a settimana

Il contenuto delle lezioni individuali viene stabilito sulla base delle esigenze specifiche di ciascun allievo; queste possono essere dedicate al perfezionamento del francese generale, allo studio di particolari aree linguistiche come francese commerciale, legale, letteratura francese oppure alla preparazione di esami ufficiali o universitari. Nel corso combinato il partecipante può abbinare alle lezioni del corso standard un numero a scelta di lezioni individuali mirate sulle sue necessità.

Programma 30+ anni in minigruppo

20 o 30 lezioni/settimana in classi di massimo 6 allievi

Svolto in piccoli gruppi di massimo 6 allievi, è indicato per coloro che preferiscono frequentare le lezioni in una classe di studenti coetanei/adulti, con interessi e aspettative simili ai propri. Proposto nelle formule standard (20 lezioni) e intensivo (30 lezioni).

Sistemazione

Le famiglie e gli altri alloggi proposti da Azurlingua si trovano generalmente entro una distanza di 25' di cammino dalla scuola, oppure vicino ad una fermata di tram o autobus (10-20' di tragitto).

Alloggio in famiglia | Periodo: tutto l'anno

Scegliere di risiedere presso una famiglia è il modo più efficace per praticare regolarmente la lingua in un contesto cordiale. L'ufficio sistemazione della scuola sceglie le famiglie per la loro ospitalità e disponibilità, e le assegna tenendo conto dell'età, della professione e degli interessi di ciascun partecipante, con lo scopo di facilitare l'integrazione e di stabilire rapidamente rapporti amichevoli con la famiglia di accoglienza.

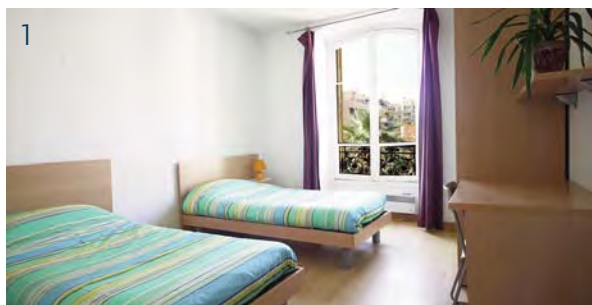
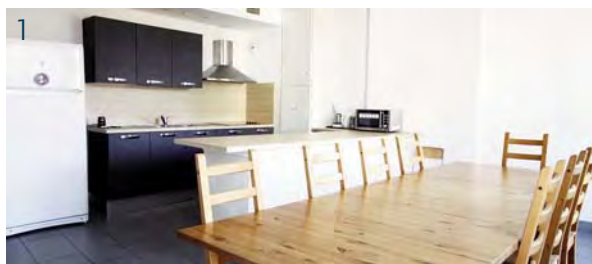
L'alloggio è in **camera singola** (doppia su richiesta per due studenti che si iscrivono insieme). Un numero limitato di famiglie dispone di **bagno privato** per lo studente, dietro pagamento di un supplemento (vedi pag. "Dare e Prezzi").

Il trattamento è di **prima colazione** e di **mezza pensione**; quest'ultima formula permette allo studente di integrarsi più a fondo con la famiglia, conoscere il modo di vivere francese ed esercitare maggiormente la lingua. Sebbene la scuola si impegni ad ospitare studenti di diversa madrelingua in una stessa famiglia, questo non sarà sempre possibile, in particolare nei periodi di alta stagione.

1. Campus Centrale | Periodo: tutto l'anno

La residenza "Campus Centrale" ha sede negli stessi edifici della scuola Azurlingua. Dispone di camere singole o doppie, luminose e completamente ristrutturate, dotate di doccia e servizi igienici.

A ogni piano si trovano televisione, telefono e una cucina comune attrezzata; ciò permette di preparare i pasti e di incontrare in modo conviviale gli altri residenti.



2. Résidence "Montebello" | Periodo: luglio e agosto

Immerso nel verde, si trova in un quartiere tranquillo a circa 2 km di distanza dalla scuola (20' in tram o 30' a piedi). La sistemazione è in camera singola o doppia (in condivisione con un amico o altro studente Azurlingua) con bagno privato.

Tutte le camere sono dotate di minifrigo. Per i pasti gli studenti potranno approfittare della tavola calda della scuola e dei numerosi ristoranti nei dintorni che propongono prezzi convenienti su presentazione della carta dello studente rilasciata da Azurlingua.



3. Appart'hotel "The Jay"

Situato in posizione centralissima, a 10 minuti di cammino dalla stazione e meno di 5 dalla spiaggia, è un appart'hotel ispirato all'Art-Déco, omaggiata nell'arredamento di tutti i suoi eleganti locali.

La sistemazione è presso monolocali (1-2 persone) con bagno privato e angolo cottura con possibilità limitata di cucina (frigorifero, forno a microonde, caffettiera, tostapane, stoviglie) o bilocali (2-4 persone), dotati di bagno privato e angolo cottura (frigorifero, piastre elettriche, forno a microonde, caffettiera, tostapane, stoviglie e pentole).

La scuola Azurlingua è raggiungibile con una passeggiata di meno di 10 minuti.

Monolocali, appartamenti e hotel

Coloro che desiderano una maggiore indipendenza e un livello di comfort più elevato, possono trovare a Nizza numerose possibilità di alloggio in monolocali, appart'hotel e hotel.

Oxford Viaggi può fornire un elenco di soluzioni consigliate dalla scuola; in ogni caso la prenotazione e il saldo vengono effettuati direttamente dal partecipante.

N.B. L'età minima per alloggiare nei campus o residence è **18 anni**. All'arrivo viene richiesto un deposito cauzionale (150/200 euro) che sarà restituito alla partenza. Le pulizie sono a carico degli ospiti.

NIZZA - Azurlingua



Tempo libero

L'équipe d'animazione di Azurlingua organizza una serie di attività, visite ed escursioni; lo scopo è di far scoprire ai partecipanti una regione dal patrimonio eccezionale ed una delle più belle città del Mediterraneo. Queste attività sono facoltative e, a seconda delle proposte, possono richiedere un contributo da parte degli studenti.



Le **escursioni di mezza giornata** includono visite della città, come Palais Lascaris o il mercato dei fiori; gita a Grasse e a una distilleria di profumi; visita al villaggio degli artisti di St Paul de Vence e al museo di arte moderna; gita a Beaulieu e visita di Villa Kerylos; visita del villaggio medievale di Eze, un gioiello della regione; visita a Biot e agli artigiani del vetro; Antibes: la città vecchia e Museo Picasso; Monaco e museo oceanografico.

Le **escursioni di una intera giornata** includono visite a St Tropez e alle sue spiagge; Cannes e le Isole Lérins; la Petite Suisse, paesaggio di montagna; Entrevaux, pittoresco villaggio medievale; Gorges du Verdon, altrimenti note come il "Grand Canyon" francese.

Le **attività serali** includono cene al ristorante, degustazione di vini e formaggi tipici, serate discoteca, cinema, parties in spiaggia, ecc. A Nizza potrete inoltre praticare la vostra attività sportiva preferita: nuoto (la spiaggia più vicina è a 20' di cammino dalla scuola e può anche essere raggiunta col bus, la città dispone inoltre di 4 piscine pubbliche), tennis, squash, immersioni, canoa, vela, windsurf, mountain bike, equitazione...

Presso la scuola è possibile avere una "student card" che dà diritto a riduzioni in diversi esercizi della città (negozi, cinema, ecc.).



Nizza

Con i suoi 400.000 abitanti, il suo aeroporto internazionale e la sua università, Nizza è la più grande città della Costa Azzurra e la sua capitale economica. È una città che sa affascinare il turista con l'animazione dei suoi quartieri, l'aspetto pittoresco del suo centro storico, il fascino della sua celebre Promenade des Anglais e la mitezza del suo clima, che la rendono ideale per soggiornarvi in qualsiasi periodo dell'anno. Nizza custodisce un ricco patrimonio artistico e culturale; la luce particolare, lo stile di vita della città, calmo e rilassato, hanno infatti stimolato la creatività di numerosi pittori, letterati e musicisti che vi hanno soggiornato: Toulouse-Lautrec, Modigliani, Renoir, Picasso, Chagall, Matisse, Prévert, Nietzsche, Tolstoj, Maupassant, Berlioz, Bizet...

A Nizza troverete importanti musei, come il museo biblico di Marc Chagall, il museo Matisse e il museo di arte moderna; le vie pedonali dello shopping, le boutiques di lusso e i grandi magazzini; la zona degli antiquari e degli artigiani, il mercato delle pulci e il mercato dei fiori; il porto e la città vecchia con i suoi artigiani e i minuscoli ristoranti dove gustare le specialità locali, come la "socca", la "soupe au pistou" o il "pan bagnat"...

Da non perdere nel mese di febbraio il Carnevale, con le sue sfilate, i concerti e la battaglia dei fiori.

Come arrivare a Nizza

Aereo | L'aeroporto internazionale Nice-Côte d'Azur si trova 6 km a ovest della città ed è collegato alla stazione ferroviaria da un bus che parte ogni 30' circa.

Auto | Proseguendo dalla A10 Genova-Ventimiglia sulla A8 Menton/Aix-en-Provence, l'uscita Nizza si trova circa 30 km dopo il confine.

Treno | Numerosi treni nazionali e internazionali assicurano il collegamento quotidiano con la città; da Ventimiglia il viaggio dura circa 40'.

Transfer | La scuola raccomanda di prenotare il trasferimento all'arrivo, che è in generale più economico di un taxi e garantisce una accoglienza migliore; sarete attesi al vostro arrivo in stazione o all'aeroporto di Nice-Côte d'Azur e accompagnati fino al vostro alloggio. Il transfer viene effettuato dalle 8.00 alle 22.00, nei giorni di domenica (per gli arrivi) e di sabato (per le partenze). L'orario di arrivo del volo/treno deve essere comunicato a Oxford Viaggi almeno 7 gg prima della partenza. NB: è obbligatorio prenotare un transfer nei casi in cui, a seconda dell'alloggio scelto, si arrivi in orari in cui la reception non è attiva. Tariffe alla pagina "Date e Prezzi"



Azurlingua, Nizza | Corsi di francese per adulti

Tariffe Sistemazione → vedi pag. seguente

Date e prezzi 2022

La scuola è aperta dal 03/01/22 al 23/12/22. Nel 2022 la scuola rimarrà chiusa in concomitanza delle seguenti festività nazionali: 18.04 - 26.05 - 14.07 - 15.08 - 01.11 - 11.11 (in queste date le lezioni non usufruite non vengono recuperate né rimborsate).

Le lezioni si tengono dal lunedì al venerdì; quando il lunedì coincide con una festività nazionale (vedi sopra) le lezioni iniziano il martedì seguente.

Tipo di corso	n° lezioni a settimana	1 sett.	2 sett.	3 sett.	4 sett.	sett. extra	9-12 sett.	13+ sett.
Standard ¹	20 lezioni	€ 270	€ 540	€ 710	€ 945	€ 235/sett.	€ 200/sett.	€ 190/sett.
Intensivo 30 ¹	30 lezioni	€ 365	€ 730	€ 990	€ 1320	€ 325/sett.	€ 275/sett.	€ 260/sett.
Superintensivo 40 ²	40 lezioni	€ 500	€ 1000	€ 1350	€ 1800	€ 440/sett.		
Preparazione DELF ³	10 lezioni	-	€ 260	€ 390	€ 520			
Francese commerciale ⁴	20 standard + 10 business	€ 395	€ 790					
Francese commerciale ⁴	20 standard + 10 + 5 individuali	€ 630	€ 1260					
30+ standard ⁵	20 lezioni	€ 380	€ 760	€ 1005	€ 1340	€ 335/sett.		
30+ intensivo ⁵	30 lezioni	€ 450	€ 900	€ 1200	€ 1600	€ 400/sett.		
Club 50+ ⁶	20 standard + 10 specifiche	€ 510	€ 930					
Combinato 25	20 standard + 5 individuali	€ 510	€ 1020	€ 1530	€ 2040	€ 480/sett.		
Combinato 30	20 standard + 10 individuali	€ 780	€ 1560	€ 2340	€ 3120	€ 750/sett.		
Combinato 35	20 standard + 15 individuali	€ 950	€ 1900	€ 2850	€ 3800	€ 900/sett.		
Combinato 40	20 standard + 20 individuali	€ 1160	€ 2320	€ 3480	€ 4640	€ 1120/sett.		
Individuale 10	10 lezioni individuali	€ 530	€ 1060	€ 1590	€ 2120	€ 520/sett.		
Individuale 20	20 lezioni individuali	€ 1000	€ 2000	€ 3000	€ 4000	€ 970/sett.		
Individuale 30	30 lezioni individuali	€ 1500	€ 3000	€ 4500	€ 6000	€ 1450/sett.		

Le tariffe riportate includono: tutte le lezioni del programma prescelto, come descritto nell'opuscolo; l'uso del materiale didattico e delle risorse pedagogiche; libero accesso alla sala computer, internet and e-mail; il certificato di fine corso; l'assicurazione viaggio Assistenza-Spese Mediche-Bagaglio-Indennità Covid "Filodiretto Travel" di Nobis Assicurazioni rilasciata da Oxford Viaggi; la consulenza e assistenza Oxford Viaggi; l'iva.

Le tariffe riportate non includono: Tassa di iscrizione Azurlingua di € 60; spese gestione pratica di € 45*; il viaggio dall'Italia e trasferimenti locali; i mezzi di trasporto sul posto; eventuali spese di iscrizione ad esami ufficiali; tutto quanto non indicato nella voce "le tariffe riportate includono".

※ **Sconto fedeltà:** nessuna spesa gestione pratica per i partecipanti che hanno già frequentato un corso tramite Oxford Viaggi.

※ **Sconto coppia:** 1 sola spesa gestione pratica.

Date di inizio corsi

- Standard e Intensivo:** per i livelli **A1, A2, B1, B2, C1** (da elementare ad avanzato): qualsiasi lunedì.
per i livelli **0** (principiante assoluto) e **C2** (perfezionamento) in alta stagione → qualsiasi lunedì dal 04/07 al 26/08
per il livello **0** in bassa stagione: 03.01; 07.02; 07.03; 04.04; 02.05; 06.06; 05.09; 03.10; 07.11; 05.12
per il livello **C2** in bassa stagione: 03.01; 07.02; 07.03; 04.04; 02.05; 06.06; 05.09; 03.10; 07.11; 05.12
- Superintensivo 40:** disponibile dal 27/06 al 26/08 con inizio qualsiasi lunedì.
- Preparazione DELF** | Le 10 lezioni si intendono in abbinamento al corso Standard di 20 lezioni. Date di inizio corsi:
2 settimane → 03.01; 31.01; 07.03; 02.05; 06.06; 11.07; 08.08; 26.09; 31.10; 21.11
3 settimane → 24.01; 28.02; 25.04; 30.05; 04.07; 01.08; 19.09; 24.10; 14.11
4 settimane → 17.01; 21.02; 18.04; 23.05; 27.06; 25.07; 12.09; 17.10; 07.11

Date esame (l'iscrizione deve essere fatta con almeno 5 settimane di anticipo): 19/20 gennaio; 16/17 febbraio; 23/24 marzo; 18/19 maggio; 22/23 giugno; 27/28 luglio; 24/25 agosto; 12/13 ottobre; 16/17 novembre; 07/08 dicembre. Poiché l'esame ha luogo nella settimana successiva al termine del corso, la sistemazione dovrà essere prenotata per 1 settimana supplementare. Le spese di iscrizione all'esame non sono incluse (costi indicativi: 100-130 euro/unità). Le tariffe non includono le spese di trasporto al centro d'esame. Il primo dei 2 giorni è per livelli A1 e A2; il secondo per B1 e B2.

- Francese commerciale** (durata 1-2 sett.): 07.02; 07.03; 04.04; 02.05; 06.06; 05.09; 03.10; 07.11
- 30+** standard e intensivo | Disponibile dal 06/06 al 09/09 con inizio qualsiasi lunedì.
- Club 50+** Disponibile dal 14 al 25/02, dal 16 al 27/05, dal 05 al 16/09 e dal 05 al 16/12





AZURLINGUA, Nizza | Corsi di francese per adulti

Tariffe Corsi → vedi pag. precedente

Date e prezzi 2022

Sistemazione						
Famiglia  → con/senza pasti	Periodo	Camera	Prima colazione	Mezza pensione	Nessun pasto	
Camera singola	Tutto l'anno		€ 220/sett.	€ 255/sett.	€ 190/sett.	
Camera singola + bagno privato	Tutto l'anno		€ 250/sett.	€ 300/sett.	€ 235/sett.	
Camera doppia	Tutto l'anno		€ 180/sett.	€ 215/sett.	€ 150/sett.	
Residence  → senza pasti	Periodo	Camera	Alta stagione 12/06-17/09	Resto dell'anno 01/01-12/06 e 17/09-31/12		
Azurlingua Campus Central	Tutto l'anno		€ 390/sett.	€ 260/sett.		
Azurlingua Campus Central	Tutto l'anno		€ 290/sett.	€ 190/sett.		

Altri Residence/Appart'hotel su richiesta.

-  Camera singola |  Camera doppia con letti gemelli (presso Campus Central si intende in condivisione con un altro studente Azurlingua dello stesso sesso, a meno che si chieda di dividerla con un amico).
- Le tariffe dell'alloggio in famiglia, campus, residence si intendono per persona, a settimana.
- **Pasti:** in famiglia è possibile avere la prima colazione o la mezza pensione; nei residence non è compreso alcun pasto ma vi è l'uso della cucina.
- **Date alloggio:** lo studente deve arrivare presso l'alloggio la domenica e ripartire il sabato successivo all'ultimo giorno di corso.
- **Riduzioni per soggiorni prolungati:** in famiglia, a partire da 12 settimane; in residence Campus Central, a partire da 9 settimane. Tariffe su richiesta.
- **Notte extra** in famiglia e Campus Central: € 50 (camera singola/doppia/qualsiasi stagione).

Costi trasferimento dall'aeroporto "Nice-Côte d'Azur" o dalla stazione ferroviaria "Nice-Ville"

€ 35 per tratta | Trasferimento **andata/ritorno:** € 60**arrivo** (domenica), **ritorno** (sabato), fra le h **8.00** e le h **22.00**

Trasferimento al di fuori degli orari sopra indicati: € 45 per tratta

 e iscrizioni: