

## HORNER SCHOOL OF ENGLISH

### Dublino | Corsi di inglese per adulti

Aperta nel 1993 e tuttora gestita con passione e competenza dalla famiglia fondatrice, la Horner School of English è fra le più accreditate scuole irlandesi per l'insegnamento della lingua agli stranieri.

La scuola ha sede in una via prestigiosa nel cuore del distretto finanziario di Dublino; a pochi minuti di cammino si trovano i bellissimi parchi di St Stephen's Green e Fitzwilliam Square, le celebri Merrion Square e Grafton Street, le principali vie di transito dei mezzi pubblici e la stazione ferroviaria, oltre a numerosi caffè e ristoranti. La Horner School è riconosciuta dal Ministero dell'Istruzione irlandese, membro MEI e QUALITY ENGLISH.



### La scuola

Horner School è aperta tutto l'anno eccetto il periodo natalizio e accoglie studenti adulti a partire dai 18 anni (17 anni su richiesta). I professori, selezionati dalla scuola anche in base al loro approccio dinamico ed entusiasta, sono tutti madrelingua, laureati e qualificati per l'insegnamento dell'inglese come lingua straniera.

Tutte le aule sono dotate di TV ed attrezzature audiovisive; a disposizione degli allievi una biblioteca con ampia scelta di libri e manuali, materiale audio e video, computer room con accesso a internet e connessione wi-fi.

Il centro dispone anche di una caffetteria dove studenti e insegnanti possono recarsi per uno spuntino e quattro chiacchiere durante le pause di metà mattina e mezzogiorno.

I direttori e lo staff offrono un supporto informale anche al di fuori delle lezioni, il che contribuisce a creare un'atmosfera simpatica ed amichevole in cui ciascun studente può sentirsi a proprio agio.

Durante il periodo estivo viene utilizzata anche un'altra sede, situata vicino al Trinity College.



### Studiare in Irlanda

Numerosi aspetti rendono la Repubblica d'Irlanda una delle più apprezzate destinazioni per lo studio dell'inglese: l'ambiente, considerato fra i più salutaris d'Europa, dove la natura offre paesaggi spettacolari; l'atmosfera tranquilla e rilassata che si respira dalle coste alla campagna, dal piccolo villaggio alla grande città; la gente ospitale e amichevole, che accoglie calorosamente il visitatore facendolo sentire ovunque benvenuto. A tutto ciò si unisce l'importanza tradizionalmente accordata nel paese alla pubblica istruzione, che costituisce una garanzia dell'entusiasmo e competenza dei professori, tutti preparati e seriamente motivati nel loro lavoro.



### Le Garanzie di Oxford Viaggi

**Assistenza continua:** Oxford Viaggi è a disposizione del partecipante dal momento dell'iscrizione al suo rientro in Italia; in contatto permanente con la scuola estera, assicura un riferimento costante e un rapido intervento in caso di necessità.

**Assicurazioni:** Oxford Viaggi è un tour operator riconosciuto che opera con tutte le coperture assicurative richieste dalla normativa vigente (DL 111 del 17/3/95), a totale garanzia del consumatore. A tutti gli iscritti Oxford Viaggi fornisce gratuitamente l'assicurazione "Filodiretto Travel" di Nobis Assicurazioni che include tutte le prestazioni necessarie a garantire un soggiorno tranquillo e sicuro (assic. bagaglio, assistenza medica, rientro anticipato, ecc.).

## Dublino

Annidata fra le montagne ed il mare della costa orientale, la capitale dell'Irlanda conta circa un milione di abitanti. La ricchissima storia della città va dai Celti dei primi secoli a.C. ai Vichinghi di oltre mille anni fa, ai grandi scrittori del XIX e XX secolo, come Joyce, Yeats, Beckett, Wilde, Shaw. Musei, gallerie, architetture vittoriane e georgiane abbondano in tutta la città a testimonianza del suo vario e ricco passato. La combinazione di tradizione e nuovo ha creato una città di grande fascino, vivace e accogliente, che offre tutti i vantaggi di una moderna capitale europea: frequenti e puntuali mezzi di trasporto pubblici, negozi eleganti, teatri, musei, gallerie d'arte, allegri pubs e invitanti ristoranti.



### Come arrivare a Dublino

L'aeroporto si trova a circa 8 km dal centro città, cui è collegato da frequenti servizi di autobus privati (Aircoach) e pubblici (Airlink 747), con partenze ogni 10' circa. Il viaggio dura circa 30'. Il giorno dell'arrivo, per raggiungere il proprio alloggio la scuola consiglia di prendere un taxi (costo circa € 30/35); il parcheggio si trova di fronte all'area arrivi internazionali.



### Spostarsi in città

Riservata a turisti e studenti stranieri, la "Leap Visitor Card" è una tessera che consente di effettuare viaggi illimitati su tutta la rete di trasporti della città e della Contea di Dublino: bus (inclusi i servizi Xpresso e Nitelink), Luas (tram), DART (Dublin Area Rapid Transit), Commuter Rail (all'interno della Short Hop Zone), Airlink 747. Gli studenti ricevono informazioni su trasporti pubblici e abbonamenti nel corso della sessione di orientamento il primo giorno di scuola.



## Tempo libero

La scuola organizza una serie di attività extrascolastiche che permettono di conoscere la cultura irlandese e nel contempo divertirsi e socializzare con altri studenti; in genere sono proposte almeno due attività gratuite a settimana, pomeridiane o serali. Il programma, che varia a seconda del periodo dell'anno e in base alle richieste degli studenti, include **visite pomeridiane** a luoghi di particolare interesse nella città come Dublin Castle, Guinness Storehouse, Viking Adventure, Kilmainham Gaol, Christchurch Cathedral, Dublinia; **attività serali** come barbecue, pub quiz, cinema, teatro, concerti di musica irlandese; **escursioni di mezza giornata**, ad esempio distilleria di whiskey con degustazione o tradizionale fattoria locale; **escursioni di un'intera giornata** (in genere ogni settimana in estate, mensilmente in bassa stagione) in località della Contea come Glendalough Valley, Avondale House, Newgrange & Boyne Valley, Wicklow Mountains, Kilkenny...

N.B. Le spese per eventuali biglietti d'ingresso, consumazioni, ecc. sono a carico dei partecipanti. Le escursioni vengono proposte al prezzo di costo.

La scuola offre anche regolarmente **tutorial gratuiti di approfondimento** su temi come pronuncia, grammatica, inglese per i colloqui di lavoro, preparazione di un CV, ecc.



### "English plus Option"

È un programma organizzato su richiesta direttamente presso la scuola che offre agli studenti la possibilità di dedicare qualche ora del tempo libero ad attività sportive o culturali; dalla palestra alle danze irlandesi, dal kite surfing al corso di vela, dalla cucina internazionale allo studio di uno strumento musicale tradizionale come banjo, flauto, chitarra, violino, arpa celtica, bodhran, tin whistle, armonica, fisarmonica, mandolino, cornamusa...

A seconda delle richieste degli studenti possono essere organizzate escursioni dell'intero weekend in luoghi di loro interesse (esempio tour dell'Irlanda occidentale: 2/3 giorni incluso trasporti, escursioni e pernottamenti: € 90/110 per persona).



## Programmi di studio

**Horner School offre tutto l'anno corsi per studenti, adulti e professionisti. L'età minima per partecipare ai corsi è 18 anni. Gli studenti di 17 anni sono accettati su richiesta.**

I corsi di gruppo sono tenuti dal livello elementare A1 al livello avanzato C1; i principianti assoluti e gli studenti di livello avanzato C2 debbono frequentare un corso individuale.

Le lezioni si svolgono in classi internazionali di massimo 14 allievi, con una media nel corso dell'anno di circa 9 studenti per classe.

La formazione delle classi e i metodi di insegnamento sono concepiti per permettere agli studenti di integrarsi facilmente, fare rapidi progressi nell'uso della lingua e imparare a comunicare con scioltezza in inglese.

All'arrivo ciascun partecipante effettua un test scritto, uno di comprensione orale, e in seguito a un breve colloquio viene inserito nella classe più idonea per il suo livello di inglese; è possibile che durante il corso lo studente venga spostato in una classe di livello diverso. I progressi di ogni allievo vengono costantemente monitorati; al termine del soggiorno ad ogni partecipante che ha completato regolarmente il corso viene rilasciato un certificato di frequenza.

### Corso Standard

20 lezioni a settimana - Livelli: da A1 a C1

Il corso si propone di migliorare la conoscenza generale dell'inglese, attraverso una pratica sistematica nelle quattro principali componenti dell'apprendimento di una lingua: lettura, scrittura, lingua parlata e comprensione orale. La prima sessione si concentra sul miglioramento della grammatica e del vocabolario; la seconda è basata sulla *fluency* e sul miglioramento delle capacità comunicative di ciascun partecipante.

### Corso Standard + Fluency

26 lezioni a settimana - Livelli: da A1 a C1

Si tratta di un corso di inglese generale più intensivo; oltre alle 20 lezioni del corso Standard, il programma prevede ulteriori 6 lezioni di gruppo - ripartite su 2 pomeriggi alla settimana - incentrate sul miglioramento di espressione orale e ascolto.

**TOEIC test** - Horner School of English è un centro accreditato per l'esame TOEIC (Test of English for International Communication), utilizzato da numerose aziende e organizzazioni in oltre 120 Paesi. Il test valuta la capacità di comunicare in lingua inglese in un contesto lavorativo internazionale e può essere sostenuto presso la scuola a date prestabilite, generalmente il primo venerdì del mese.



### Corso Standard + Business

26 lezioni a settimana - Livelli: da B1 a C1

In questo corso le lezioni del corso Standard del mattino sono completate da un programma di approfondimento del linguaggio specializzato per gli affari in un contesto internazionale, che ha luogo 2 pomeriggi alla settimana (3 lezioni ciascun pomeriggio).

### Corso Standard + Esami Cambridge

26 lezioni a settimana - Livelli: da B2 a C1

Questi corsi forniscono la preparazione per i diplomi First Certificate (FCE) e Advanced (CAE). Gli studenti seguono il corso standard la mattina e per due pomeriggi alla settimana un programma specifico di preparazione all'esame; questo può essere sostenuto al termine del soggiorno presso una sede ufficiale a Dublino. Horner School vanta un'elevata percentuale di successi nel superamento di questi esami.

### Corso Standard + Esami IELTS o TOEFL

26 lezioni a settimana - Livelli: B2-C1

In questo programma il corso Standard è completato da 6 lezioni pomeridiane volte a familiarizzare lo studente con il formato e le domande dell'esame scelto.

E' possibile sostenere l'esame a Dublino al termine del soggiorno; tuttavia, a causa dell'elevata affluenza ai centri d'esame della capitale in particolare nel periodo estivo, la scuola raccomanda a coloro che intendono sostenere l'esame di iscriversi (prima della partenza) direttamente presso la sede in Italia dove effettuare il test al loro rientro.



**Horner School of English - Dublino**

Programma	Lun→Ven	Lun+Mer	Mar+Gio	Venerdì
Standard	9.30-13.10			
Standard + Fluency	9.30-13.10	14.00-16.45		
Standard + Business	9.30-13.10	14.00-16.45		
Standard + Esami	9.30-13.10	14.00-16.45		
Combinato SIC 22	9.30-13.10			14.00-15.40
Combinato SIC 25	9.30-13.10		14.00-16.05	
Combinato SIC 30	9.30-13.10		14.00-16.45	14.00-16.45
Individuale exec.	da concordare			

*La tabella illustra gli orari previsti per ciascun corso*

**• Corso Individuale Executive**

20, 25, 30 o 40 lezioni a settimana

Livelli: da A0 a C2

Concepito per soddisfare le esigenze dei professionisti, questo corso è composto esclusivamente da lezioni one-to-one il cui contenuto viene calibrato con precisione sulle necessità specifiche di ogni partecipante. Questo tipo di insegnamento consente di effettuare rapidi progressi in tempi ridotti e offre la possibilità di dedicare una parte delle lezioni ad un tipo di inglese specialistico, come ad esempio inglese medico, legale, scientifico, aeronautico, ecc.

Prima del loro arrivo i partecipanti sono invitati a compilare il *Needs Analysis Questionnaire* per stabilire con precisione le loro esigenze. L'attenzione personale è assicurata durante tutto il soggiorno anche in modo informale, per esempio discutendo dei progressi effettuati sorseggiando un Irish Coffee in un tipico pub...

**• Corso combinato**

Corso standard + 2 (SIC 22), 5 (SIC 25) o 10 (SIC 30) lezioni one-to-one  
Livelli: da A1 a C1

Il corso standard di gruppo può essere completato da 2, 5 oppure 10 lezioni one-to-one a settimana mirate sulle necessità e gli obiettivi del partecipante; ad esempio approfondimento di determinati aspetti linguistici, preparazione di un esame, studio di una terminologia specifica, ecc.



## Sistemazione

Horner School offre vari tipi di sistemazione in grado di soddisfare le diverse esigenze dei partecipanti; presso un'accogliente famiglia irlandese, in college, in appartamento o residence.

In alternativa la scuola può prenotare l'alloggio presso un bed & breakfast, guest house o hotel, secondo le richieste del partecipante e la disponibilità; si tenga presente che Dublino è meta di molti turisti, in particolare nel periodo estivo.

L'alloggio può essere prenotato anche autonomamente.

### Alloggio in famiglia

Disponibile tutto l'anno

Gli irlandesi sono conosciuti come un popolo accogliente e caloroso ed è per questo che la maggior parte degli studenti sceglie di alloggiare in famiglia, sfruttando così l'opportunità di esercitare la lingua anche al di fuori degli orari di lezione e migliorare ulteriormente il proprio inglese.



Tutte le famiglie sono state visitate personalmente da un membro della famiglia Horner e sono in grado di offrire una sistemazione confortevole supportata da un'atmosfera amichevole e ospitale.

La maggior parte risiede in abitazioni con giardino situate in aree periferiche: per recarsi a scuola gli studenti possono servirsi dell'autobus o del DART (Dublin Area Rapid Transit), il treno elettrico rapido che collega 25 stazioni lungo la baia di Dublino.

Dublino è una grande città e lo spostamento da casa a scuola nell'ora di punta dura 30-45 minuti.

#### → Unico ospite italiano

per assicurare il massimo beneficio linguistico, due studenti della stessa madrelingua non vengono mai ospitati nella stessa famiglia, salvo su richiesta.

La sistemazione prevede la **camera singola** da ottobre a giugno; da luglio a settembre, quando l'affluenza è maggiore, la singola è disponibile dietro pagamento di un piccolo supplemento (in alternativa lo studente alloggia in camera doppia, con un altro studente della scuola di diversa nazionalità).

Il trattamento è di **mezza pensione** (prima colazione e cena) dal lunedì al venerdì e pensione completa il weekend.

Lenzuola e asciugamani vengono forniti dalla famiglia e cambiati regolarmente; la famiglia provvede anche al bucato settimanale per i suoi ospiti.

**N.B.** La prenotazione dell'alloggio è soggetta all'applicazione di una tassa amministrativa della scuola (vedi pag. "Date e Prezzi").

### Alloggio in college

Disponibile da fine maggio a metà settembre

Il più celebre college della città accoglie i visitatori nel periodo estivo offrendo agli studenti l'opportunità di vivere l'atmosfera unica di questa storica università. Situato in pieno centro, a 2 minuti di cammino da Grafton Street e 10 dalla scuola, **Trinity College** dispone di magnifici edifici storici, piazze, aree verdi e strutture sportive.

Adiacente al campus si trova il moderno residence dove sono alloggiati gli studenti. La sistemazione è presso camere singole all'interno di un appartamento generalmente composto da 4 camere, due bagni con doccia, una cucina attrezzata e salottino.

Le camere possono essere prenotate singolarmente o un appartamento completo può essere riservato da un piccolo gruppo di amici. L'alloggio prevede soltanto il pernottamento; la prima colazione può essere acquistata nel college o nei numerosi coffee shops dei dintorni.

*Consegna chiavi: reception aperta 24h/24. Check in a partire dalle h 15.00*



#### Per chi alloggia in college

- Al Trinity College la permanenza minima è di **2 settimane**.
- Tutte le camere hanno chiusura indipendente.
- Wi-Fi disponibile dietro pagamento di un supplemento in loco.
- Le lenzuola vengono fornite sul posto, ma non gli asciugamani; il college dispone di lavanderia.
- Possibile accesso alle strutture sportive del campus (incluso palestra, piscina, bagno turco e sauna) dietro pagamento di un supplemento in loco.
- Per soggiorni nei mesi di giugno e luglio si raccomanda di prenotare con largo anticipo.

## Horner School of English - Dublino

### Alloggio in appartamento/residence

#### Horner School Residence [1] - Disponibile tutto l'anno

Riservato unicamente a studenti della Horner School, è situato a 5' di cammino dalla scuola e 10' dal centro.

Si tratta di un moderno appartamento composto da 4 camere: 1 camera singola con bagno privato, 2 camere singole con bagno in condivisione fra loro, 1 camera doppia con letti gemelli e bagno privato. La camera doppia può essere prenotata anche ad uso singola, così come le camere singole (dotate di letto a una piazza e mezza) sono eventualmente utilizzabili come camera matrimoniale.

Le aree comuni includono living area con zona pranzo e cucina attrezzata. Tutte le camere hanno chiusura indipendente. L'abitazione è dotata di lava/asciuga biancheria; connessione wi-fi disponibile gratuitamente. Gli ospiti sono responsabili della pulizia della propria stanza e del mantenimento di ordine e pulizia nelle aree comuni.

*Consegna chiavi: è necessario prenotare un transfer all'arrivo.*

#### Baggot Apartments [2] - Disponibile tutto l'anno

Situati in posizione centralissima, a 2' di cammino dalla scuola e 8' da Grafton Street, offrono diverse soluzioni abitative, **tutte dotate di bagno privato**; dispongono inoltre di TV, asciugacapelli, telefono e ferro da stiro, connessione wi-fi.

**1B** (indicato per 1-2 persone): camera matrimoniale o con letti gemelli + salottino con angolo cottura attrezzato.

**2B** (indicato per 2-4 persone): 1 camera matrimoniale + 1 camera con letti gemelli + salottino con angolo cottura attrezzato.

**Studio** (per 1-2 persone): piccola camera con letto singolo o matrimoniale dotata di angolo cottura e possibilità limitata di cucina (microonde, frigorifero, tostapane, bollitore).

L'edificio georgiano in cui hanno sede dispone anche di parcheggio privato (con supplemento); le camere sono distribuite su 3 piani serviti solo da scale.

*Consegna chiavi: reception aperta sabato h 09.00-21.00, domenica 09.00-17.00*

*Si raccomanda vivamente di prenotare un transfer qualora non si abbia la certezza di riuscire ad arrivare entro questi orari, diversamente non sarà possibile accedere all'appartamento.*

#### Baggot Residence [3] - Disponibile tutto l'anno

Situato a 2 minuti di cammino dalla scuola e 10 dal centro, ha sede in un bel palazzo d'epoca restaurato.

Indicato per gli studenti più giovani (indicativamente 18-26 anni), offre un'atmosfera amichevole e un ottimo rapporto qualità prezzo, che include il trattamento di mezza pensione.

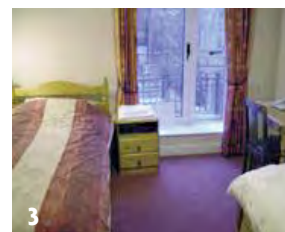
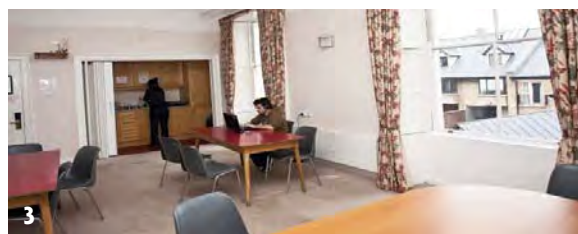
La sistemazione è presso camere doppie con letti gemelli - tutte dotate di bagno privato - che vengono assegnate a due studenti dello stesso sesso; la stanza viene condivisa con un altro studente, a meno che si chieda di alloggiarvi con un amico.

N.B. Non è possibile prenotare la camera ad uso singola.

La prima colazione e la cena vengono serviti nella sala da pranzo

posta al piano terra, dove è anche possibile prepararsi da soli un tè o caffè. A disposizione degli studenti anche sala per lo studio e sala ricreativa con TV.

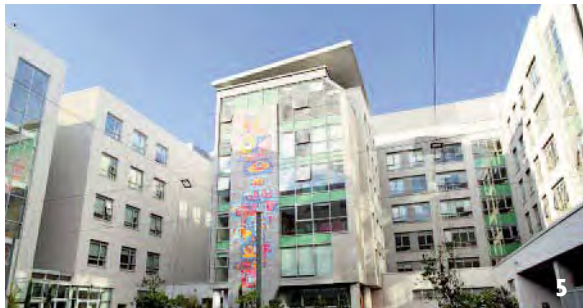
*Consegna chiavi: reception aperta sabato e domenica h 07.00-16.00 e 20.00-22.00. Arrivo dopo le h. 22.00: supplemento di 60 euro.*



**IFSC City Residence** [5]- Disponibile in luglio e agosto

Situato in zona centrale, nel cuore del nuovo Distretto Finanziario, si trova in una posizione eccellente: a 10' di cammino da O'Connell Bridge e 20' dalla scuola percorrendo il ponte Samuel Beckett. Il residence è ben servito dai mezzi pubblici e nelle immediate vicinanze si trovano negozi, bar, ufficio postale, banca, ecc. Lo studente alloggia in camera singola con bagno privato e condivide con gli altri ospiti la cucina attrezzata (fornelli, forno, frigorifero e lava/asciuga biancheria) e la zona living. La connessione wi-fi è disponibile in ciascuna camera. Le pulizie vengono effettuate settimanalmente. Il complesso in cui si trova il residence dispone anche di coffee shop e ristorante self-service.

Consegna chiavi: reception aperta 24h/24.

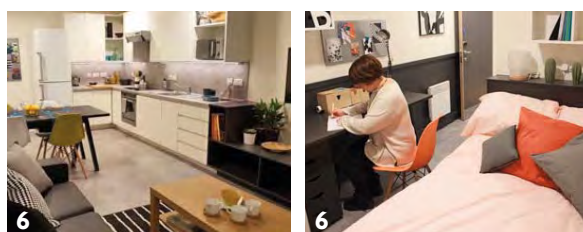


**Dorset Point Residence** [6]- Disponibile tutto l'anno

Aperto nel luglio 2017, questo moderno residence si trova in zona centrale, a 10' di autobus dalla scuola o 30' di cammino. La sistemazione è presso camere singole con bagno privato, all'interno di appartamenti composti da 3-8 camere; gli studenti condividono con gli altri ospiti la cucina attrezzata con area living. Il residence dispone anche di palestra, accessibile gratuitamente, sala studio comune, parcheggio biciclette, connessione wi-fi.

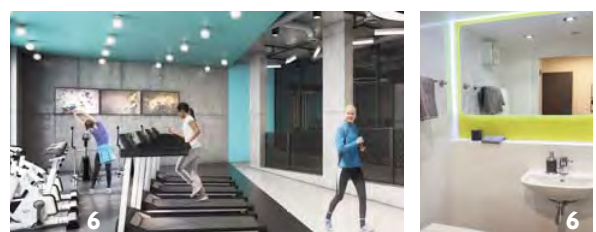
Permanenza minima: 2 settimane

Consegna chiavi: reception aperta 24h/24.



**Per chi alloggia in appartamento o residence**

- **Biancheria:** le lenzuola vengono fornite sul posto mentre gli asciugamani di norma non sono forniti. Per dettagli specifici su ciascun alloggio rivolgersi a Oxford Viaggi.
- **Camera doppia:** in college, appartamento o residence la camera doppia viene assegnata unicamente a due studenti/amici che ne fanno richiesta insieme al momento dell'iscrizione, ad eccezione del **Baggot Residence** dove la camera doppia può essere condivisa con un altro studente.
- **Deposito cauzionale** (€ 250/300, secondo l'alloggio): viene richiesto al cliente all'arrivo al residence oppure il primo giorno di scuola, di norma tramite carta di credito. Il deposito viene restituito prima della partenza, dopo la verifica che l'alloggio sia in ordine, pulito e non abbia subito danni.
- **Spese forfettarie:** si prega di notare che per alcuni residence (Horner School Residence, Dorset Point Residence) è richiesto un rimborso forfettario delle spese relative ai consumi che verrà trattenuto dal deposito cauzionale (€ 10/settimana).
- **Consegna chiavi:** a seconda del tipo di alloggio, per la consegna delle chiavi può essere necessario prenotare il servizio trasferimento della scuola (costi alla pag. "Date e Prezzi"); il partecipante viene accolto in aeroporto dopo la dogana e accompagnato fino a destinazione.
- Poiché la disponibilità è limitata, si raccomanda di prenotare questo tipo di sistemazione con un buon anticipo.



**Date e prezzi 2022 - Tariffe Corsi**

- ✓ La Horner School of English è aperta dal 10/01/22 al 16/12/22; la scuola rimarrà chiusa per le festività natalizie dal 17/12/22 al 08/01/23.
- ✓ **Date dei corsi:** i corsi iniziano ogni lunedì, salvo dove specificato diversamente.
- ✓ Nel 2022 la scuola rimarrà chiusa nei seguenti giorni festivi o "bank holidays": 17/03; 18/04; 02/05; 06/06; 01/08 (in questa data sarà comunque aperta per effettuare il test agli studenti appena arrivati) e 31/10. Non ci sono riduzioni di prezzo se il soggiorno include un giorno festivo, ad eccezione dei corsi che comprendono lezioni individuali (queste saranno recuperate oppure non verranno addebitate).
- ✓ Le lezioni si tengono dal lunedì al venerdì; se il lunedì coincide con una "bank holiday" le lezioni iniziano il martedì seguente.
- ✓ Il libro di testo può essere acquistato presso la scuola al costo di € 45.
- ✓ Trasferimento dall'aeroporto di Dublino alla sistemazione organizzato tramite la scuola (necessario solo per alcuni residence): € 85
- ✓ **Tassa di iscrizione Horner School:** € 75.
- ✓ **Supplemento Horner School periodo di alta stagione:** € 25/settimana (si applica dal 27/06 al 23/09).

Tipo di corso	Lezioni	Periodo	1-4 sett	5-11 sett.	12-23 sett.	24+ sett.
Standard (STD)	20/sett.	Gen-Dic	€ 215/sett.	€ 205/sett.	€ 185/sett.	€ 170/sett.
Standard + Fluency	26/sett.	Gen-Dic	€ 270/sett.	€ 260/sett.	€ 240/sett.	€ 215/sett.
Standard + Business	26/sett.	Gen-Dic	€ 270/sett.	€ 260/sett.	€ 240/sett.	-
Standard + IELTS	26/sett.	Gen-Dic	€ 270/sett.	€ 260/sett.	€ 240/sett.	€ 215/sett.
IELTS only full-time	20/sett.	Gen-Dic	€ 215/sett.	€ 205/sett.	€ 185/sett.	€ 170/sett.
Standard + esami Cambridge	26/sett.	Date <sup>1</sup>	€ 280/sett.	-	-	-
Combinato 22: STD + 2 individuali	22/sett.	Gen-Dic	€ 355/sett.	€ 350/sett.		
Combinato 25: STD + 5 individuali	25/sett.	Gen-Dic	€ 515/sett.	€ 510/sett.		
Combinato 30: STD + 10 individuali	30/sett.	Gen-Dic	€ 785/sett.	€ 780/sett.		
STD + esame TOEFL/TOEIC	22+/sett.	Gen-Dic	vedi corso combinato			
Individuale   IEC 20	20/sett.	Gen-Dic	€ 1200/sett.	€ 1200/sett.		
Individuale   IEC 25	25/sett.	Gen-Dic	€ 1500/sett.	€ 1500/sett.		
Individuale   IEC 30	30/sett.	Gen-Dic	€ 1800/sett.	€ 1800/sett.		
Individuale   IEC 40	40/sett.	Gen-Dic	€ 2400/sett.	€ 2400/sett.		

**Le tariffe riportate includono:** tutte le lezioni (di 50') previste in ciascun programma • L'uso del materiale didattico e delle risorse pedagogiche • Accesso ad Internet e connessione WI-FI • "Welcome Pack" all'arrivo e certificato di frequenza al termine del corso • 2 o più attività a settimana organizzate dalla scuola • L'assicurazione viaggio Assistenza-Spese Mediche-Bagaglio-Indennità Covid "Filodiretto Travel" di Nobis Assicurazioni rilasciata da Oxford Viaggi • La consulenza e assistenza Oxford Viaggi • L'iva.

**Le tariffe riportate non includono:** tassa di iscrizione Horner School di € 75 • Supplemento alta stagione per i corsi effettuati dal 27/06 al 23/09 (€ 25/settimana) • Spese gestione pratica di € 45\*\* • Il viaggio aereo • I mezzi di trasporto sul posto • Il libro di testo e materiale didattico (€ 45, acquistabile in loco) • Eventuali costi per iscrizione esami ufficiali di lingua inglese • Tutto quanto non indicato alla voce "le tariffe includono".

\*\* **Sconto fedeltà:** nessuna spesa gestione pratica per i partecipanti che hanno già frequentato un corso tramite Oxford Viaggi.

\*\* **Sconto fratelli:** 1 sola spesa gestione pratica.

<sup>1</sup> | Date corsi ed esami programmi preparazione esami **Cambridge:**

**FCE:** dal 10/01 al 11/03 (9 sett.); esame ven 11/03 | dal 04/07 al 29/07 (4 sett.); esame ven 29/07 | dal 01/08 al 26/08 (4 sett.); esame gio 25/08 | dal 19/09 al 09/12 (12 sett.); esame sab 10/12.

**CAE:** dal 10/01 al 11/03 (9 sett.); esame ven 11/03 | dal 30/05 al 24/06 (4 sett.); esame sat 25/06 | dal 04/07 al 29/07 (4 sett.); esame sat 30/07 | dal 01/08 al 26/08 (4 sett.); esame ven 26/08 | dal 19/09 al 09/12 (12 sett.); esame sab 10/12.

**Costi iscrizione agli esami ufficiali di lingua inglese:**

FCE/CAE: € 215 | IELTS: € 215 | TOEIC: € 130 | TOEFL US\$ 250 circa.



**Date e prezzi 2022 - Tariffe Sistemazione**

Alloggio						
Famiglia	Tipologia	Bagno	Periodo	Trattamento	Costo per persona	
Unico ospite italiano	Camera singola → alta stagione	C	dal 25/06 al 25/09	mezza pensione	€ 210/sett.	
	Camera singola → bassa stagione	C	resto dell'anno	mezza pensione	€ 200/sett.	
	Camera doppia con letti gemelli	C	tutto l'anno	mezza pensione	€ 200/sett.	
College	Tipologia	Bagno	Periodo	Trattamento	Costo per persona	
Trinity College	Camera singola	C	dal 29/05 al 03/09	self catering	€ 385/sett.	
Appartamenti/Residence	Tipologia	Periodo	Bagno	Trattamento	Camera/uso singola	Camera/uso doppia
Horner School residence <sup>2</sup>	Camera SGL	Tutto l'anno	P	self catering	€ 295/sett.	€ 435/sett.
	Camera SGL	Tutto l'anno	C	self catering	€ 275/sett.	€ 415/sett.
	Camera Twin	Tutto l'anno	P	self catering	€ 320/sett.	€ 460/sett.
Baggot Apartments <sup>3</sup>	1B (DBL o Twin)	Tutto l'anno	P	self catering	€ 720/sett.	€ 800/sett.
	2B (DBL + Twin)	Tutto l'anno	P	self catering	-	€ 1080/sett.
	Studio (DBL)	Tutto l'anno	P	self catering	€ 600/sett.	€ 715/sett.
Baggot Residence <sup>1</sup>	Camera SGL	Tutto l'anno	P	self catering	€ 275/sett.	€ 225/sett. p.p.
LIV City Residence	Camera SGL	Tutto l'anno	P	self catering	€ 295/sett.	-
Heyday City Residence <sup>4</sup>	Camera SGL	Tutto l'anno	P	self catering	€ 295/sett.	-

→ Riferirsi al paragrafo "sistemazione" del depliant per la descrizione delle varie tipologie di alloggio (pagg 5-7).

→ I costi della sistemazione in famiglia o college si intendono **per persona, a settimana**.

→ I costi della sistemazione in residence/appartamento si intendono **per alloggio, a settimana**, eccetto dove indicato "p.p." (per persona).

- **N.B.** Le tariffe riportate non includono la **tassa amministrativa** della Horner School di € 65 per la prenotazione alloggio ed eventuali spese forfettarie ove previste in residence/appartamenti (vedi pag. 7).
- **Date alloggio:** la permanenza si intende da sabato a sabato, da domenica a domenica o da domenica a sabato. In college: da domenica a sabato.
- **Notte extra** in famiglia, previo accertamento disponibilità: € 35 (camera singola o doppia, bassa e alta stagione).
- **Bagno privato** in famiglia (disponibilità limitata): supplemento di € 50 euro/sett.
- **N.B.** Le tariffe relative a Trinity College, Baggot Residence, LIV Residence e Heyday City Residence sono quelle disponibili al momento della pubblicazione e potrebbero variare lievemente nel corso dell'anno. Il costo verrà confermato prima dell'iscrizione.
- 1 | **Baggot Residence:** permanenza minima: 2 settimane, deposito cauzionale € 300.
- 2 | **Horner School residence:** permanenza minima: 2 settimane, deposito cauzionale € 300, rimborso forfettario consumi € 10/sett.
- 3 | **Baggot Apartments:** l'unità 2B può essere utilizzata da 2 a 4 persone. N.B. Per tutte e 3 le unità abitative riduzione delle tariffe a partire dalla terza settimana (informazioni presso Oxford Viaggi).
- 4 | **Heyday City Residence:** permanenza minima: 2 settimane, deposito cauzionale € 300, spese forfettarie € 55.

Legenda alloggio	Mezza pensione = prima colazione + cena	Self catering = uso cucina, nessun pasto incluso
SGL = camera singola	Twin = camera doppia con letti gemelli	DBL = camera doppia con letto matrimoniale
Uso singola = 1 occupante	Uso doppia = 2 occupanti*	P = bagno privato / C = bagno condiviso

\* **Camera doppia** 🛏️ | Per chi alloggia in famiglia la camera doppia viene condivisa con un altro studente della scuola, di diversa nazionalità; in college, appartamento o residence la camera doppia viene assegnata unicamente a due studenti/amici che ne fanno richiesta insieme al momento dell'iscrizione, ad eccezione del "Baggot Residence" dove la camera doppia viene condivisa con un altro studente dello stesso sesso.

**📄 e iscrizioni:**