



## OEC THE OXFORD ENGLISH CENTRE

### Oxford | Corsi di inglese per adulti

*Oxford è storicamente e tradizionalmente un centro di insegnamento; l'espressione "Oxford English" è ben nota quando si parla di imparare l'inglese, e l'inglese di Oxford è parlato e capito in tutto il mondo.*

*Fondato nel 1979, Oxford English Centre offre tutto l'anno corsi per adulti in un ambiente amichevole ed internazionale, in cui gli studenti vengono aiutati e sostenuti in qualsiasi aspetto del loro soggiorno. Oxford English Centre è riconosciuto dal British Council e membro di English UK e IALC.*



### Le Garanzie di Oxford Viaggi

#### Assistenza continua

Oxford Viaggi è a disposizione del partecipante dal momento dell'iscrizione al suo rientro in Italia; in contatto permanente con la scuola estera, assicura un riferimento costante e un rapido intervento in caso di necessità.

#### Assicurazioni

Oxford Viaggi è un tour operator riconosciuto che opera con tutte le coperture assicurative richieste dalla normativa vigente (DL 111 del 17/3/95), a totale garanzia del consumatore.

A tutti gli iscritti Oxford Viaggi fornisce *gratuitamente* l'assicurazione "Filodiretto Travel" di Nobis Assicurazioni che comprende tutte le prestazioni necessarie a garantire un soggiorno tranquillo e sicuro (assicurazione bagaglio, assistenza medica, rientro anticipato, ecc.).

### La scuola

L'Oxford English Centre ha sede in uno splendido edificio d'epoca situato vicino al centro città; a pochi passi si trovano i celebri "University Parks", oltre a numerosi pub, ristoranti e negozi.

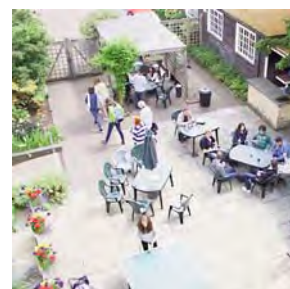
La scuola è dotata di aule spaziose e luminose, un self-access centre dove gli studenti si possono recare liberamente dopo le lezioni per lo studio personale assistito, laboratorio linguistico, computer con accesso a internet, giardino privato, sala per la ricreazione, ping-pong. Gli studenti possono consumare il pranzo presso la caffetteria della scuola dove troveranno piatti caldi, insalate, panini, snack e bevande a tariffe convenienti; sul posto è possibile acquistare i voucher per il lunch, che sono utilizzabili anche in altri bar e pub locali. A disposizione degli studenti connessione wi-fi gratuita.

Il primo giorno gli studenti effettuano un test scritto ed un colloquio, al fine di stabilire il loro livello d'inglese e le loro esigenze linguistiche: al termine del soggiorno gli studenti ricevono un certificato di frequenza ed un rapporto di fine corso.

Nel periodo estivo, quando l'affluenza è maggiore, vengono utilizzati anche altre sedi della vicina università.

L'età minima per partecipare ai corsi di inglese generale e preparazione esami è **16 anni** mentre è di **20 anni** per i corsi specializzati di inglese legale, business, medico e per insegnanti.

Il centro offre un servizio di assistenza a tempo pieno (con telefono di emergenza 24h/24) ed il personale della scuola è a disposizione degli studenti per aiutarli a risolvere ogni piccolo problema che si potesse presentare durante il soggiorno. Nel corso della prima settimana ad ogni allievo viene rilasciata la carta di identità dello studente che permette di ottenere sconti in locali, negozi e altre attività commerciali convenzionate.



## I programmi di studio

I corsi di gruppo si svolgono in classi internazionali di massimo 14 allievi (con una media fuori stagione di 8-10 allievi). Le lezioni sono di 45', salvo se indicato diversamente. Durante il periodo estivo le lezioni possono aver luogo sia la mattina che il pomeriggio.

### Corsi brevi e prolungati di Inglese Generale

**Standard:** 20 lezioni/sett. | **Intensivo:** 30 lezioni/sett.  
Durata: 2+ settimane. Livello: da elementare ad avanzato.

I corsi "standard" e "intensivo" sono indicati per quegli studenti che vogliono migliorare in generale il loro livello di conoscenza dell'inglese con l'obiettivo di riuscire a comunicare con scioltezza in qualsiasi situazione.

Il programma di studio è concepito per sviluppare abilità e correttezza in tutte le componenti linguistiche: espressione orale, pronuncia e intonazione, comprensione all'ascolto, comprensione alla lettura, espressione scritta, acquisizione del vocabolario.

L'insegnamento si avvale di una vasta gamma di fonti come quotidiani, riviste, siti web e altri mezzi di comunicazione ed è supportato dall'uso di lavagne interattive. A seconda del livello della classe possono anche essere proposte lezioni a tema per introdurre alle competenze richieste nell'utilizzo della lingua in situazioni diverse, per esempio in un contesto lavorativo.

Il corso "intensivo" prevede ulteriori due lezioni quotidiane basate essenzialmente sulla fluency; in queste sessioni gli studenti avranno maggiori opportunità di esercitare la lingua parlata attraverso quiz, giochi di ruolo, questionari, interviste, dibattiti su temi di attualità o altre attività didattiche a seconda del livello di inglese della classe.

I corsi prolungati (12-36 settimane) sono indicati per quei giovani che vogliono migliorare in modo significativo il loro livello di inglese, con l'obiettivo di raggiungere quel livello di bilinguismo che sarà una carta preziosa per il loro avvenire. Questi corsi includono "tutorials" (ogni studente viene assegnato ad un tutor che ne segue e controlla i progressi e lo consiglia sul programma di studio), test regolari per controllare i progressi effettuati, assistenza e consigli per i progetti futuri (per esempio l'iscrizione ad una università britannica).

I professori dell'Oxford English Centre sono altamente preparati e qualificati e si dedicano con entusiasmo alla loro professione.



### Esempio di programma giornaliero

930-1100	Lezioni 1 e 2 • Introduzione e applicazione di strutture grammaticali
1100-1130	Pausa
1130-1300	Lezioni 3 e 4 • Lettura, scrittura, comprensione orale, lingua parlata
1300-1400	Pausa pranzo
1400-1530	Lezioni 5 e 6 • Sessioni di fluency (corso intensivo) • Sessione specializzata (Inglese Business, Esami, Legale..)

N.B. la distribuzione degli orari è riportata a titolo di esempio e può variare a seconda della stagione.

### Corsi per la preparazione di Esami

30 lezioni a settimana. Livello: da intermedio ad avanzato.

Il programma settimanale di questi corsi prevede **20 lezioni di inglese generale**, allo scopo di migliorare globalmente il livello di conoscenza della lingua, completate da **10 lezioni dedicate alla preparazione specifica dell'esame scelto** e da **5 ore di studio personale** monitorato da un insegnante.

Gli esami possono essere sostenuti ad Oxford al termine del soggiorno nelle sedi preposte o al ritorno in Italia.

#### Esami di Cambridge - Durata: 4-12 settimane

Lo studente può prepararsi per sostenere l'esame più appropriato per il suo livello di inglese: First Certificate (FCE), Certificate in Advanced English (CAE), o Certificate of Proficiency in English (CPE). Prima dell'inizio del corso gli studenti vengono esaminati per accertare che vengano iscritti all'esame più idoneo per loro livello di inglese. Tutti vengono intervistati, consigliati e assistiti sulla base delle loro aspettative future; sono inoltre previsti regolari test di controllo e colloqui individuali nel corso del trimestre. Un "mock exam", una simulazione di una prova d'esame, viene effettuata prima dell'esame vero e proprio. Questo corso è disponibile in 2 formule: prolungato (9-11 settimane) e compatto (4 settimane).

#### Esame IELTS - Durata: 2-12 settimane

L'International English Language Testing System (IELTS) è un esame riconosciuto a livello internazionale sempre più richiesto per l'ammissione a corsi di laurea in università anglofone (britanniche, australiane, canadesi, irlandesi, neozelandesi, americane) e per la selezione del personale nelle aziende.

#### Esame TOEFL Durata: 2 settimane

Questo programma è dedicato alla preparazione per il superamento dell'esame TOEFL (Test of English as a Foreign Language).



### Corso Individuale

da 15 a 40 lezioni one-to-one a settimana.  
 Permanenza minima: 1 settimana.  
 Livello: da principiante ad avanzato.

Questo corso consente di studiare esattamente quello di cui si ha bisogno, essendo basato unicamente su lezioni one-to-one; un tipo di insegnamento che si adatta al livello di inglese, al ritmo di apprendimento e alle esigenze linguistiche di ciascun partecipante. Permette inoltre estrema flessibilità per quanto concerne numero di lezioni e durata del corso ed offre la possibilità di approfondire determinate aree linguistiche fra cui **inglese medico, legale, business, preparazione esami, aggiornamento docenti, letteratura, controllo del traffico aereo, turismo...** e altri su richiesta.

### Corso Combinato

da 25 a 40 lezioni a settimana.  
 Permanenza minima: 1 settimana.  
 Livello: da elementare ad avanzato.

Questo programma consente di abbinare al corso di inglese generale Standard o Intensivo 5 o 10 lezioni one-to-one calibrate sulle difficoltà linguistiche, gli interessi specifici e gli obiettivi di ogni allievo.

### Corso di inglese Legale

30 lezioni a settimana. Durata: 2 settimane.  
 Classi di **max 12 allievi**. Livello: da intermedio ad avanzato.

Il programma prevede 20 lezioni di inglese generale completate da 10 lezioni di inglese legale svolte in gruppi di massimo 12 allievi. Nel corso delle lezioni specifiche vengono approfonditi aspetti relativi al sistema giuridico britannico: diritto penale, diritto civile, struttura della Corte, studio di casi giudiziari, contrattistica, diritto del lavoro e molto altro.

L'insegnamento viene svolto principalmente attraverso esercitazioni pratiche, lavori di gruppo (team e pair) e discussioni guidate su argomenti specifici; gli studenti vengono inoltre incoraggiati a svolgere una parte di lavoro di preparazione e approfondimento come "homework".

Il programma prevede anche un visita al tribunale locale.

Parte delle lezioni è dedicata all'acquisizione delle competenze linguistiche richieste per il conseguimento della **certificazione ILEC** (International Legal English Certificate), un esame dell'Università di Cambridge riconosciuto internazionalmente e richiesto da studi legali, ordine degli avvocati, università ed enti governativi.

Il corso di inglese legale è disponibile a date specifiche e su richiesta anche nel resto dell'anno **nei corsi B** (individuale) e **AB** (combinato).  
 Una brochure dettagliata sul programma di inglese legale è disponibile presso Oxford Viaggi.

### Corso di inglese Medico

30 lezioni a settimana. Durata: 2 settimane.  
 Classi di massimo **12 allievi**. Livello: da intermedio ad avanzato.

Il corso si rivolge a personale medico e paramedico e a studenti di medicina in fase di specializzazione. Il programma include una componente di linguaggio specialistico, che approfondisce e sviluppa la comunicazione in ambito professionale, e una di miglioramento generale della lingua che assegna particolare rilievo all'espressione e alla comprensione orale. Il materiale del corso include oltre ad un libro di testo, una vasta gamma di documenti originali e video, mentre le attività complementari prevedono visite a strutture sanitarie locali.

La reputazione internazionale del National Health Service spinge molti dottori e infermieri a completare la loro formazione in Gran Bretagna, anche con il proposito di ottenere altre qualifiche professionali prima di far ritorno al loro paese. La capacità di dialogare fluentemente con pazienti e colleghi è essenziale, e costituisce un fattore decisivo per trovare un impiego in strutture sanitarie internazionali. Ai medici che intendono rimanere in Gran Bretagna per lavorare si consiglia di integrare il corso con qualche lezione individuale, per avere un supporto anche nelle questioni pratiche (compilazione di moduli, iscrizioni, colloqui, ecc.).

Il corso prevede **30 lezioni di inglese medico** a settimana, a date specifiche; tuttavia è disponibile su richiesta anche nel resto dell'anno **nei corsi B** (individuale) e **AB** (combinato).



#### Esempio dei contenuti

Sviluppo del vocabolario e pronuncia • Importanza dell'accento nell'inglese parlato • Formulare domande: colloquio con il paziente • Indagare sui sintomi: prendere appunti • Fare una diagnosi • Tipi di dolore • Vocabolario specifico: parti del corpo e vestiario • Video: l'ospedale, i reparti, il personale • Lettura: analisi di un caso • Effettuare un esame: comprensione e rôle-play • Come rassicurare il paziente • Linguaggio medico colloquiale • Comprensione orale di documenti originali • Grammatica di recupero per colmare le lacune • Visita ad un ospedale e questionario • Scrivere e telefonare ad un collega • Lettura: interpretare grafici • Video: vita di un giovane medico • Prescrizione di farmaci • Trattare situazioni delicate: tecniche di spiegazione e consigli • Fonti di informazione professionale: riviste, conferenze, internet • Discussione: come mantenersi aggiornati • Rôle-play: colloquio di lavoro.



OXFORD - The Oxford English Centre

**Corso di inglese Business**

30 lezioni a settimana. Durata: 2 settimane.  
Classi di **max 8 allievi**. Livello: da intermedio ad avanzato.

Questi corsi sono destinati a persone già inserite nel mondo del lavoro e che necessitano dell'inglese nelle comunicazioni professionali; neo-laureati e persone in attesa d'impiego vengono accettate solo a partire da un livello di inglese post-intermedio.

Il corso prevede 20 lezioni di inglese generale completate da 10 lezioni di inglese business in mini gruppi di **massimo 8 allievi**.

**Esempio dei contenuti**

Approfondimento linguistico: grammatica, vocabolario e funzioni • Aspetti dell'inglese per gli affari (marketing, trattative, contratti, meetings, investimento, e-commerce, ricerca personale) • Inglese in contesti specifici: incontrare e socializzare con persone nuove, colleghi e clienti • Linguaggio business scritto: lettere, fax, e-mail e rapporti • Tecniche per una comunicazione telefonica efficace • Preparare una presentazione • Profilo di una azienda • Risoluzione di problemi.

*Su richiesta il corso può includere visite accompagnate in sedi specifiche di interesse per il partecipante (aziende, istituti bancari, uffici legali ecc.).*



**Corso di inglese per Insegnanti**

30 lezioni a settimana. Durata: 2 settimane.  
Classi di **max 14 allievi**. Livello: da post-intermedio ad avanzato.

Il programma settimanale prevede 20 lezioni di metodologia didattica + 10 lezioni di inglese generale avanzato.

I partecipanti hanno l'opportunità di imparare e praticare un linguaggio aggiornato e di sperimentare e discutere nuove tecniche d'insegnamento, scambiando esperienze con insegnanti provenienti da paesi e culture diverse. Esempio di contenuti del corso: pianificazione delle lezioni; presentazione e pratica del "new language"; insegnamento tramite giochi e canzoni; comprensione orale; utilizzo di tecniche drammaturgiche; metodi di correzione; pronuncia; l'insegnamento del Business English.

**N.B.** I corsi di inglese Business e inglese per Insegnanti sono disponibili anche nei programmi **B** (individuale) e **AB** (combinato).



**Oxford** | Oxford è una città vivace, che nonostante i suoi 150.000 abitanti offre tutti i vantaggi di una grande metropoli. È anche un luogo di riposo ideale, con i suoi parchi, i fiumi e la campagna vicina. La città offre un'ottima selezione di ristoranti e tipici pub, club, teatri, cinema ed un ricco programma musicale, dalla classica al jazz, alle nuove formazioni.

Eccellenti le attrezzature sportive; fra le varie attività si possono praticare tennis, golf, nuoto, equitazione, squash e "punting" sul fiume. Per lo shopping la città dispone di tutte le maggiori catene di negozi britannici, di interessanti negozi locali, di un largo mercato coperto giornaliero e di un mercato settimanale all'aperto. Tra i personaggi celebri che hanno fatto i loro studi ad Oxford figurano Oscar Wilde, Lewis Carrol, W.B. Yeats, P.B. Shelley, A. Fleming.

**Come arrivare ad Oxford** | La città si trova 60 miglia ad ovest di Londra; regolari i collegamenti in pullman con gli aeroporti di Londra-Heathrow (partenze ogni 30', durata del viaggio circa 1 ora), Gatwick (partenze ogni ora, durata del viaggio circa 2 ore) e Stansted (partenze ogni 2 ore circa, durata del viaggio 3h20). Il capolinea è a Gloucester Green, nel centro di Oxford.

Da Londra città due servizi di pullman collegano di frequente Victoria Coach Station con Oxford (partenze ogni 15-20 minuti); il viaggio dura circa 1 ora e mezza.

Il viaggio in treno, da Paddington Station, dura un'ora.





## La sistemazione

Durante tutto l'anno Oxford English Centre offre l'alloggio presso una famiglia locale; nel periodo estivo è disponibile anche la sistemazione in residence universitario.

### Famiglia [tutto l'anno]

Selezionata dall'Accommodation Officer della scuola, la famiglia offre allo studente l'occasione di progredire più rapidamente e di conoscere da vicino lo stile di vita inglese.

Lo studente alloggia in **camera singola**, con mezza pensione dal lunedì al venerdì e pensione completa il weekend.

I nuclei familiari sono di vario tipo: giovani coppie con bambini piccoli, famiglie con figli adolescenti, coppie di mezza età i cui figli vivono ormai indipendentemente.

**Unico italiano:** al fine di garantire il massimo beneficio linguistico non vengono ospitati due studenti della stessa madrelingua nella medesima famiglia, salvo su richiesta.

- Il pranzo dal lunedì al venerdì può essere consumato presso la caffetteria della scuola o in altri locali convenzionati, acquistando i voucher direttamente in loco.
- Le famiglie solitamente si trovano in aree residenziali, a 20-30' di autobus dalla scuola; questa si trova su una delle principali vie di comunicazione di Oxford ed è servita da numerose linee di mezzi pubblici.
- Un numero limitato di famiglie dispone di bagno privato per lo studente.

**Famiglie "executive"** (disponibilità limitata): si trovano generalmente più vicine alla scuola, offrono un livello di comfort più elevato e dispongono di bagno privato per lo studente.



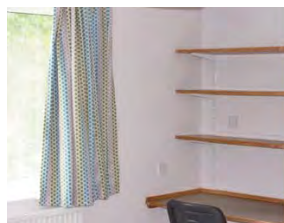
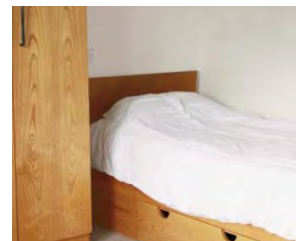
### Residence Universitario [estate]

Riservato a studenti maggiori di 18 anni, si trova nella parte nord di Oxford, a circa 10' di cammino dalla scuola.

La sistemazione è in camera singola, all'interno di un appartamento che ne comprende da 3 a 6; ogni camera ha chiusura indipendente. Gli ospiti di ogni appartamento condividono una cucina attrezzata per la preparazione dei pasti e i servizi igienici.

Un membro dello staff della scuola vive nel residence garantendo sicurezza e assistenza.

**In alternativa la scuola può riservare un bed and breakfast o un hotel, in base alle richieste del partecipante.**





## Le attività extrascolastiche

La scuola propone una serie di attività ricreative pomeridiane o serali per aiutare gli studenti a trascorrere un soggiorno piacevole, socializzando fra di loro e scoprendo Oxford e la Gran Bretagna.

Queste comprendono fra le altre visite ai celebri college della città, musei ed esposizioni d'arte, school party, barbecue, discoteca, video-club, serate al pub, musica dal vivo, pattinaggio su ghiaccio, punting sul fiume, giochi e attività sportive, serate a teatro e cinema...

La maggior parte delle attività sono gratuite; per altre le spese per eventuali biglietti d'ingresso, consumazioni, ecc. sono a carico dei partecipanti. Per gli amanti dello sport, il personale della scuola fornisce tutte le informazioni e l'assistenza necessaria all'organizzazione di attività come golf, equitazione, tennis, aerobica, palestra, piscina, arti marziali, yoga, ecc.

Il sabato sono previste escursioni facoltative di un'intera giornata in località come Bath, Londra, Brighton, Salisbury, Stonehenge, ecc. (costo approssimativo: 30/40 GBP).



### Esempio programma ricreativo

- L Visita: Magdalen College
- M Passeggiata nel villaggio di Woodstock
- M Attività sportiva (calcio, rugby, badminton, baseball...)
- G Barbecue e discoteca
- V Visita: Orto botanico o St Mary's Tower
- S **Escursione a Londra**
- D **Escursione a Brighton**
- L Visita: Bodleian Library o Sheldonian Theatre
- M Concerto band inglese o Coro del Christ Church College
- M Tour di Oxford in bicicletta
- G Torneo di ping-pong
- V Oxford: picnic nel parco o punting sul fiume
- S **Escursione a Cambridge**
- D **Escursione a Bath e Stonehenge**





## OEC | The Oxford English Centre

### Date e prezzi 2022

**Festività** - Nel 2022 la scuola rimarrà chiusa nei seguenti giorni festivi o "bank holidays": 3 gennaio, 15 aprile, 18 aprile, 2 maggio, 2 e 3 giugno, 29 agosto e per le festività natalizie dal 26/12/22 al 30/12/22. Se il lunedì coincide con una "bank holiday" le lezioni iniziano il martedì seguente.

Nei giorni di chiusura della scuola le lezioni di gruppo vengono sostituite da un'escursione gratuita di un'intera giornata, mentre eventuali lezioni individuali verranno recuperate nel corso del soggiorno.

**Date alloggio:** tutti i corsi iniziano di lunedì e terminano di venerdì; lo studente deve arrivare sul posto la domenica e ripartire il sabato successivo all'ultimo giorno di corso.

**Tariffe:** i costi riportati, dove espressi "a settimana" devono essere moltiplicati per il numero di settimane di corso; diversamente si intendono per l'intero periodo.

Corsi di inglese Generale		1-7 sett.	8-19 sett.	20+ sett.
AM	Standard   20 lezioni a settimana - Inizio qualsiasi lunedì	€ 375/sett.	€ 350/sett.	€ 335/sett.
AS	Intensivo   30 lezioni a settimana - Inizio qualsiasi lunedì	€ 455/sett.	€ 415/sett.	€ 385/sett.

Corsi per la preparazione di Esami		Durata	Costo
C	<b>Corsi prolungati esami Cambridge (FCE/CAE/CPE)</b> 20 lez. di ing. generale + 10 prep. esame + 5 lavoro monitorato <b>Date dei corsi*</b>   FCE: dal 04/01 al 04/03 (9 sett.); dal 07/03 al 27/05 (12 sett.); dal 12/09 al 02/12 (12 sett.) CAE: dal 04/01 al 11/03 (10 sett.); dal 14/03 al 27/05 (11 sett.); dal 19/09 al 09/12 (12 sett.) CPE: dal 04/01 al 05/03 (9 sett.); dal 15/03 al 04/06 (12 sett.); dal 06/09 al 26/11 (12 sett.)	09-12 sett.	€ 465/sett.
CC	<b>Corsi compatti esami Cambridge (FCE/CAE/CPE)</b> 20 lezioni di inglese generale + 10 preparazione esame + 5 lavoro monitorato <b>Date di inizio corsi 4 settimane</b>   FCE: 07/02, 03/05, 07/11   CAE: 14/02, 03/05, 14/11   CPE: 07/02, 03/05, 31/10	4 sett.	€ 1860
ILT	<b>Corso di preparazione all'esame IELTS</b> 20 lezioni di inglese generale + 10 preparazione esame. Date di inizio corsi: ogni lunedì	2-12 sett.	€ 465/sett.
TOF	<b>Corso di preparazione all'esame TOEFL</b> 20 lezioni di inglese generale + 10 lezioni preparazione esame. Date di inizio corsi: ogni lunedì	2 sett.	€ 930

\*Alcuni esami di Cambridge possono aver luogo la settimana dopo la fine del corso; in questi casi la sistemazione dovrà essere prenotata per 1 settimana extra (maggiori informazioni presso Oxford Viaggi). **N.B. Le tariffe riportate non includono le spese di iscrizione all'esame** (costi approssimativi esami Cambridge: 200 GBP)

NB. **L'iscrizione agli esami IELTS e TOEFL** deve essere fatta direttamente dai candidati.

Corso Individuale B		Durata	Costo
B15	15 lezioni one-to-one a settimana	1+ sett.	€ 1105/sett.
B20	20 lezioni one-to-one a settimana	1+ sett.	€ 1410/sett.
B30	30 lezioni one-to-one a settimana	1+ sett.	€ 1990/sett.
B40	40 lezioni one-to-one a settimana	1+ sett.	€ 2490/sett.

Corso Combinato AB   Inglese generale + lezioni one-to-one		Durata	Costo
AB 25	20 lezioni di inglese generale + 5 lezioni individuali a settimana	2+ sett.	€ 725/sett.
AB 30	20 lezioni di inglese generale + 10 lezioni individuali a settimana	2+ sett.	€ 1055/sett.
AB 35	30 lezioni di inglese generale + 5 lezioni individuali a settimana	2+ sett.	€ 810/sett.
AB 40	30 lezioni di inglese generale + 10 lezioni individuali a settimana	2+ sett.	€ 1140/sett.

#### Date dei corsi

Corso Individuale B e corso Combinato AB: inizio qualsiasi lunedì.



## OEC | The Oxford English Centre

## Date e prezzi 2022

Corsi di inglese Business	Durata	Costo
ABUS 20 lezioni di inglese generale + 10 lezioni di inglese business in mini gruppo	2 sett.	€ 960/sett.

Date dei corsi di inglese Business: inizia ogni settimana

Corsi di inglese Medico	Durata	Costo
CM Inglese medico full-time: 30 lezioni di inglese medico a settimana	2 sett.	€ 960

Date dei corsi di inglese medico: dal 04/01 al 14/01; dal 04/07 al 15/07; dal 18/07 al 29/07

Corsi di inglese per Insegnanti	Durata	Costo
CT 30 lezioni a settimana - 20 lezioni di metodologia didattica + 10 lezioni di inglese avanzato	2 sett.	€ 960

Date dei corsi di inglese per insegnanti: dal 04/01 al 14/01; dal 17/01 al 28/01; dal 04/07 al 15/07; dal 18/07 al 29/07

Corsi di inglese Legale	Durata	Costo
LG 20 lezioni di inglese generale + 10 lezioni di Legal English in mini gruppo	2 sett.	€ 960

Date dei corsi di inglese legale: dal 04/04 al 22/04; dal 04/07 al 15/07; dal 18/07 al 29/07

**N.B.** I corsi di inglese Business, Legale, Medico, per Insegnanti sono disponibili al di fuori delle date riportate anche nei programmi B (individuale) e AB (combinato). Tariffe = corsi "B" e "AB".

**Le tariffe riportate includono:** Tutte le lezioni (di 45') previste in ciascun programma • L'uso del materiale didattico e delle risorse pedagogiche • Il certificato/rapporto di fine corso • Alcune attività ricreative pomeridiane e serali • L'assicurazione Assistenza-Spese Mediche-Bagaglio-Indennità Covid "Filodiretto Travel" di Nobis Assicurazioni rilasciata da Oxford Viaggi • La consulenza e assistenza Oxford Viaggi • L'iva.

**Le tariffe riportate non includono:** Tassa di iscrizione scuola di € 115 • materiale OEC School: tra € 45-285 • Spese gestione pratica di € 45\* • Il viaggio aereo • I mezzi di trasporto sul posto • Alcune attività extrascolastiche o escursioni • Tutto quanto non indicato nella voce "le tariffe includono"

\* **Sconto fedeltà:** nessuna spesa gestione pratica per i partecipanti che hanno già frequentato un corso tramite Oxford Viaggi.

\* **Sconto coppia:** 1 sola spesa gestione pratica.

Sistemazione		Trattamento	Periodo	Tariffe
Famiglia	Camera singola	mezza pensione	tutto l'anno	€ 245/settimana
Famiglia con bagno privato	Camera singola	mezza pensione	tutto l'anno	€ 315/settimana
Famiglia executive con bagno privato	Camera singola	mezza pensione	tutto l'anno	€ 440/settimana
Residence	Camera singola	self catering (uso cucina)	luglio e agosto	€ 370/settimana
B&B/Hotel	Camera singola	solo pernottamento	tutto l'anno	80-200 GBP al giorno
 <b>Trasferimento da aeroporto</b> (su richiesta) *		Londra <b>Heathrow</b>	Londra <b>Gatwick   Stansted   Luton</b>	
Una tratta		€ 200	€ 240	

\* Lo studente che richiede un trasferimento (con almeno 15 gg di anticipo) sarà accolto da un membro dello staff all'uscita del proprio volo, una volta superata la dogana, e accompagnato fino alla sua destinazione finale ad Oxford. Tuttavia la scuola consiglia di servirsi dell'autobus di linea che collega gli aeroporti di Londra al centro di Oxford, pratico ed economico (da Heathrow partenze ogni 30 minuti e da Gatwick partenze ogni 60 minuti - Tariffe a partire da 25 sterline andata/ritorno).

Tutte le tariffe sono calcolate in base al cambio in vigore al 22/10/21 (GBP = € 1.18). Le tariffe potranno subire variazioni a seconda delle oscillazioni del cambio della sterlina inglese, e essere modificate di conseguenza. Qualora si rendesse necessario applicare una variazione di entità superiore al 8% della quota pubblicata, l'iscritto potrà recedere dal contratto ai sensi del comma 3 dell'art. 39 del D.Lgs. n. 62/2018 purché ne dia comunicazione scritta a Oxford Viaggi entro 3 giorni dal ricevimento della comunicazione relativa all'aumento.

**z e iscrizioni:**