

## REGENT LANGUAGE TRAINING

**Bournemouth | Brighton | Cambridge | Edimburgo | Londra | Oxford**



Fondata a Londra nel 1964, Regent ha maturato una lunga esperienza nell'insegnamento dell'inglese agli stranieri.

Oggi Regent offre in Gran Bretagna corsi di inglese all'avanguardia in alcune delle città più belle e rilevanti dal punto di vista accademico e culturale: **Bournemouth, Brighton, Cambridge, Londra e Oxford** in Inghilterra ed **Edimburgo** in Scozia. Tutte le scuole Regent sono riconosciute dal British Council e membro English UK.



Oltre ad essere il centro dello studio, ogni scuola Regent è il punto di riferimento per tutti i partecipanti, un luogo dove socializzare, prendere un caffè, richiedere informazioni turistiche, ricevere assistenza per l'organizzazione di attività sportive o la partecipazione ad eventi in corso nella città.

Ogni scuola dispone di risorse linguistiche per lo studio personale, aree comuni di socializzazione, computer con accesso internet gratuito. Un telefono di emergenza è operante 24 ore su 24.

L'età minima per partecipare ai corsi per adulti è **16 anni**; durante l'anno la maggior parte degli studenti ha un'età compresa fra i 18 e i 50 anni mentre in estate vi sono molti giovani fra i 16 e i 30 anni.

### Le Garanzie di Oxford Viaggi

**Assistenza continua:** Oxford Viaggi è a disposizione del partecipante dal momento dell'iscrizione al suo rientro in Italia; in contatto permanente con la scuola estera, assicura un riferimento costante e un rapido intervento in caso di necessità.

**Assicurazioni:** Oxford Viaggi è un tour operator riconosciuto che opera con tutte le coperture assicurative richieste dalla normativa vigente (DL 111 del 17/3/95), a totale garanzia del consumatore. A tutti gli iscritti Oxford Viaggi fornisce gratuitamente l'assicurazione AXA Assistance che comprende tutte le prestazioni necessarie a garantire un soggiorno tranquillo e sicuro (assicurazione bagaglio, assistenza medica, rientro anticipato, ecc.).

### Struttura

Regent propone corsi di inglese generale, corsi per la preparazione di esami, programmi intensivi in piccoli gruppi e corsi mirati per professionisti. Le scuole Regent sono aperte tutto l'anno, incluso il periodo delle **festività natalizie**.

Gli insegnanti sono tutti di madrelingua inglese e selezionati per le loro qualifiche professionali, la loro esperienza e il loro approccio amichevole; aiutano gli studenti a dare il massimo e a raggiungere i propri obiettivi e con il resto dello staff incoraggiano i partecipanti a parlare inglese in ogni situazione.

La solidità del quadro accademico messo a punto da Regent consente agli studenti un apprendimento effettivo e veloce; l'insegnamento in classe viene supportato e fortificato da un programma di studio chiaro, test costanti di valutazione dei progressi e compiti da svolgere individualmente. Il primo giorno di corso i partecipanti sostengono un test individuale che permette loro di essere collocati nella classe più idonea per il loro livello di inglese; al termine del corso viene rilasciato a tutti i partecipanti un certificato di frequenza.

- Benvenuto e orientamento il primo giorno
- Valutazione individuale di livello e necessità linguistiche
- Sessione settimanale personalizzata di 15' con un tutor, col quale vengono assegnati o rivisti gli obiettivi da raggiungere e riesaminato il lavoro svolto
- Opportunità di sostenere un esame al termine del corso
- Feedback videoregistrato sulle prestazioni di lingua parlata
- Progetti di gruppo per sviluppare la collaborazione in team internazionale
- Uso di aula multimediale e risorse linguistiche
- Programma di attività ed escursioni
- Consigli e indicazioni per il lavoro o gli studi futuri



## Programmi di studio

Presso le scuole Regent sono disponibili 3 programmi di studio; **English World**, svolto in classi di massimo 12 allievi, **ClasSIX**, svolto in classi di massimo 6 allievi e il corso **one-to-one** (individuale).

### Corso di inglese generale "English World"

Classi internazionali di massimo 12 allievi  
da 15 a 30 ore di lezione a settimana  
Livello di inglese: da principiante ad avanzato

Caratterizzato da lezioni vivaci e stimolanti, questo corso è studiato per effettuare progressi rapidi e duraturi.

Il programma consiste in **5 sessioni complementari** che forniscono agli studenti gli strumenti per esprimersi con scioltezza in inglese nelle situazioni quotidiane e nei contesti internazionali in cui l'inglese è la lingua comune.

- ▶ La sessione di **abilità linguistiche** alterna l'approfondimento di diverse competenze, come pronuncia, lettura, scrittura, vocabolario, ecc. applicate ad una vasta gamma di situazioni reali, nonché l'apprendimento di strategie e metodi di studio individuale.
- ▶ La seconda sessione è dedicata alla accuratezza **grammaticale**: revisione e perfezionamento delle sue strutture e sradicamento degli errori.
- ▶ La sessione denominata **inglese per la comunità globale** è al centro del programma: attraverso ricerche su base individuale o di gruppo permette agli studenti di sviluppare e praticare tutti gli aspetti della lingua utilizzando fonti culturali, storiche, economiche, politiche e artistiche. Lo scopo è di fornire a ciascuno le conoscenze necessarie per interagire efficacemente nella comunità internazionale sviluppando la sicurezza nella lingua parlata, anche attraverso dibattiti e presentazioni sul lavoro svolto.
- ▶ La sessione **focus sul linguaggio** è dedicata a un ulteriore sviluppo delle competenze linguistiche come scrittura, lettura, comprensione all'ascolto e uso vocabolario; può anche essere focalizzata sulla preparazione di esami ufficiali di lingua inglese (vedi pag. seguente), con esercitazioni mirate e prove a tempo.
- ▶ Infine il **workshop di espressione orale** sviluppa la capacità di parlare in inglese in una vasta gamma di situazioni, attraverso giochi di ruolo, esercitazioni in coppia, esposizioni e presentazioni in pubblico con un'attenzione particolare al linguaggio del corpo al fine di acquisire una completa sicurezza nell'espressione orale.

**BULATS TEST** → Gli studenti di qualsiasi corso possono terminare il soggiorno studio con una certificazione ufficiale dell'Università di Cambridge sostenendo presso la scuola il test BULATS (Business Language Testing Service), che accerta il livello linguistico secondo le direttive del Quadro Comune Europeo.



### Il corso "English World" viene proposto in 3 formule:

#### English World part-time

15 ore di lezione a settimana  
Concepito per coloro che preferiscono disporre di maggior tempo libero per visitare la città, prevede solo le lezioni del mattino.

#### English World intensivo

25 ore di lezione a settimana  
È un programma completo che prevede lezioni alla mattina e per una parte del pomeriggio: gli studenti frequentano tutte le sessioni per un rapido miglioramento nella conoscenza della lingua.

#### English World combinato

25 ore di gruppo + 5 ore one-to-one a settimana  
È un programma intensivo che prevede in più 1 ora al giorno di insegnamento individuale, in cui il partecipante si può concentrare sulle proprie lacune linguistiche, sulla conversazione o sull'inglese tecnico richiesto per i suoi studi o per la sua attività professionale.

#### English World - esempio di programma giornaliero

8.45 - 9.00	Riunione plenaria	
9.00 - 10.00	Abilità linguistiche	
10.00 - 10.15	Pausa	
10.15 - 11.15	Accuratezza grammaticale	
11.15 - 11.30	Pausa	
11.30 - 12.30	Inglese per la comunità globale	Part-time 15
12.30 - 13.30	Pausa pranzo	
13.30 - 14.30	Focus sul linguaggio / Esami	
14.30 - 14.45	Pausa	
14.45 - 15.45	Workshop espressione orale / Esami	Full-time 25
15.45 - 16.00	Pausa	
16.00 - 17.00	Lezione one-to-one specifica	Combinato 30

### Preparazione esami ufficiali di lingua inglese

Classi internazionali di massimo 12 allievi  
25 ore di lezione/settimana | Livello di inglese: intermedio B2

Seguendo il programma "English World intensivo", questi corsi combinano il miglioramento dell'inglese generale sviluppato nelle sessioni linguistiche mattutine con le competenze richieste per l'esame che si intende preparare, sviluppate specificatamente nelle sessioni "Focus sul linguaggio" e "Workshop di espressione orale".

Il corso aiuta gli studenti a gestire con sicurezza tutti gli aspetti dell'esame: esprimere fluentemente pensieri ed opinioni; utilizzare grammatica e sintassi in modo preciso ed efficace; acquisire un'ampia gamma di vocabolario ed espressioni; superare l'ansia di affrontare l'esame attraverso una pratica intensiva.

L'esame può essere sostenuto in Gran Bretagna in un centro d'esame riconosciuto al termine del soggiorno (compatibilmente con le date ed effettuando l'iscrizione con il dovuto anticipo) oppure al ritorno in Italia presso gli enti preposti.

► **Esami dell'Università di Cambridge: FCE, CAE, CPE** | Da sempre considerati fra i più prestigiosi esami riconosciuti internazionalmente, gli esami dell'Università di Cambridge costituiscono una eccellente referenza da allegare al curriculum. Le scuole Regent offrono in determinati periodi dell'anno corsi specifici per la preparazione dei seguenti esami:

**FCE** (First Certificate in English), per studenti di livello B2;

**CAE** (Certificate in Advanced English), per studenti di livello C1;

**CPE** (Certificate of Proficiency in English), per studenti di livello C2.

Ulteriori informazioni alla pag. "Date e Prezzi".

► **Esame IELTS** | "International English Language Testing System" è un esame riconosciuto a livello internazionale, richiesto per l'ammissione a corsi di laurea dalle università britanniche, irlandesi, statunitensi, canadesi, australiane e neozelandesi e per la selezione del personale nelle aziende. Il test, della durata di 2h45', si compone di 4 sezioni: Academic Reading (60'); Academic Writing (60'); Listening (30') e Speaking (11-14').

► **Esame TOEFL** | Il "Test of English as a Foreign Language" è un esame richiesto per l'ammissione nelle università degli USA e di altri Paesi anglofoni e nella selezione del personale per aziende e concorsi internazionali.



### Corso one-to-one

**A qualsiasi programma di studio è possibile abbinare 5 oppure 7,5 lezioni individuali a settimana** (1h o 1h30 al giorno), nel corso delle quali lo studente può concentrarsi su aree specifiche secondo le sue difficoltà linguistiche e i suoi obiettivi e/o approfondire un inglese specialistico ad esempio in ambito giuridico, medico, finanziario, farmaceutico, aeronautico, ecc. L'approccio individuale può essere anche **la formula di insegnamento unica**, con un programma mirato basato esclusivamente su lezioni one-to-one (15/20/25 o 30 ore a settimana).

### Arte, letteratura e cultura inglese

Classi internazionali di massimo 12 allievi  
25 ore di lezione/settimana

Livello minimo di inglese: intermedio B1



Strutturato come il programma English World, questo corso di 2 settimane è concepito per approfondire la conoscenza della cultura britannica attraverso analisi e critica di opere di prosa, poesia, arte, fotografia, cinema, musica e teatro. Il corso include anche workshop di scrittura creativa e visite culturali a tema.

Una scheda specifica su questo programma è disponibile presso Oxford Viaggi.



### Corso English World "ClasSIX"

Classi internazionali di massimo 6 e 12 allievi  
25-30 ore (di 60') di lezione a settimana  
Livello di inglese: da pre-intermedio ad avanzato

Indicato per persone già attive nel mondo del lavoro ma anche per studenti ambiziosi che vogliono impegnarsi seriamente, questo programma permette di conseguire rapidi risultati grazie alle classi ridotte di **massimo 6 allievi** (mattino) e **12 allievi** (pomeriggio).

Gli insegnanti seguono con attenzione ciascun partecipante, monitorando costantemente i suoi progressi e stabilendo di volta in volta insieme a lui nuovi obiettivi da raggiungere.

Il programma si compone di diverse sessioni complementari:

- ▶ **Task knowledge:** attraverso case-studies, esercizi ed estensione del vocabolario fornisce gli strumenti per assolvere una serie di compiti relativi a situazioni della vita quotidiana e professionale. Le competenze sviluppate nel corso della sessione includono il linguaggio dei meeting e delle trattative, le tecniche di persuasione, l'utilizzo del pensiero critico e il problem solving.
- ▶ **Scenario attivo:** mettendo in pratica quanto introdotto nella sessione precedente, sviluppa l'abilità linguistica in uno scenario che evolve costantemente nel corso della settimana, arricchendosi man mano di nuovi e diversi elementi. Concepito per sviluppare la comprensione e l'espressione orale, prevede anche la ripresa video di una parte del lavoro. La creazione di un team di lavoro internazionale rispecchia il mondo reale e consente di comprendere e interagire con le diverse identità culturali.
- ▶ **Inglese per la comunità professionale:** vengono rinforzate e potenziate le abilità interpersonali e interculturali in ambito professionale e manageriale. Sviluppo del vocabolario e discussioni.
- ▶ **Focus sul linguaggio:** approfondisce competenze linguistiche specifiche in accordo con le necessità individuali dei partecipanti: ad esempio utilizzo del telefono, e-mail, relazioni scritte, social English, ecc.
- ▶ **Tecnica di espressione orale:** sviluppa la capacità di parlare in inglese in una vasta gamma di situazioni, attraverso giochi di ruolo, esposizioni e presentazioni in pubblico con un'attenzione particolare al linguaggio del corpo, alla postura, al contatto visivo, per acquisire una completa sicurezza nell'espressione orale.

#### Il corso English World ClasSIX viene proposto in 2 formule:

**EW ClasSIX standard:** 25 ore (60') di lezione a settimana

15 ore ClasSIX (max 6 allievi) + 10 ore English World (max 12 allievi)

È un corso intensivo che ha l'obiettivo di migliorare la capacità di esprimersi in inglese in qualsiasi situazione, sia in ambito professionale che quotidiano.

**EW ClasSIX combinato:** 25-30 ore (60') di lezione a settimana

15 ore ClasSIX (max 6 allievi) + 10 o 15 ore one-to-one

È un corso intensivo che prevede 15 ore di programma standard + 10 o 15 ore di lezione one-to-one, in cui il partecipante si può concentrare maggiormente sulle proprie lacune linguistiche, sulla conversazione o sull'inglese tecnico richiesto per la sua attività professionale.

#### English World ClasSIX - Esempio di programma giornaliero

08.45 - 9.00	Sessione plenaria introduttiva	
09.00 - 10.00	Task knowledge	
10.00 - 10.15	Pausa	
10.15 - 11.15	Scenario attivo	
11.15 - 11.30	Pausa	
11.30 - 12.30	Inglese per la comunità professionale	
12.30 - 13.30	Pranzo	
13.30 - 14.30	Focus sul linguaggio	
14.30 - 14.45	Pausa	
14.45 - 15.45	Tecnica di espressione orale	Standard
13.30 - 14.30	Lezione one-to-one	
14.30 - 14.45	Pausa	
14.45 - 15.45	Lezione one-to-one	Combinato 25
15.45 - 16.00	Pausa	
16.00 - 17.00	Lezione one-to-one	Combinato 30

#### Programmi speciali "ClasSIX"

**Durata:** 2 settimane

**Livello minimo di inglese:** intermedio B2

##### Inglese legale

Classi internazionali di massimo 6 allievi e 12 allievi  
25 lezioni di 60'/settimana

Strutturato come il programma ClasSIX, questo corso è concepito per approfondire la conoscenza dell'inglese legale attraverso lo sviluppo di lessico, strutture ed espressioni relativi ad una vasta gamma di ambiti giuridici; il linguaggio appreso viene attivato e consolidato anche attraverso lo studio di casi giudiziari. Nel corso del soggiorno è prevista la visita a un Tribunale di Londra. Al termine del corso è possibile sostenere l'esame TOLES (Test of Legal English Skills) presso un centro d'esame locale.

##### Inglese per direzione e management

Classi internazionali di massimo 6 allievi e 12 allievi  
25 lezioni di 60'/settimana

Il programma si propone di fornire ai partecipanti le conoscenze teoriche e pratiche per rafforzare la propria abilità di comunicare in ambito direttivo e manageriale. Fra gli argomenti trattati nelle sessioni ClasSIX vi sono strategie di persuasione, miglioramento delle capacità espressive e problem-solving relativi a una vasta gamma di situazioni professionali. Case studies e situazioni reali vengono utilizzati per contestualizzare quanto si è appreso.

→ Centri e date alla pag. "Date e Prezzi" del depliant. Ulteriori informazioni sono disponibili presso Oxford Viaggi.

## Sistemazione

Le scuole Regent offrono la sistemazione in famiglia o in residence; l'alloggio si intende con arrivo la domenica e ritorno il sabato.

### Famiglia

Periodo: tutto l'anno

Alloggiare presso una famiglia locale è il modo migliore per fare rapidi progressi nell'apprendimento della lingua, praticando l'inglese di tutti i giorni anche al di fuori delle lezioni.

Le famiglie sono state visitate e scelte con cura dalla scuola, per garantire a ciascun allievo un soggiorno di qualità.

Una "host family" non significa necessariamente due genitori con bambini; potrebbe trattarsi di una coppia o di una persona sola i cui figli vivono ormai indipendentemente.

La sistemazione è in **camera singola**, con trattamento di **mezza pensione** (prima colazione e cena) dal lunedì al venerdì e pensione completa il weekend. Alcune famiglie dispongono di **bagno privato** per lo studente.

**Unico ospite italiano:** non vengono ospitati due studenti della stessa madrelingua nella medesima famiglia, salvo su richiesta.



## Residence

A seconda della scuola questa sistemazione è disponibile tutto l'anno o unicamente nel periodo estivo.

Si tratta generalmente di residenze universitarie che offrono la sistemazione in appartamenti composti da 3-7 camere singole; gli studenti condividono la cucina attrezzata dove possono preparare i pasti e la living area. Alcuni residence dispongono di sale ricreative comuni, lavanderia, ed altri servizi. A seconda del residence, le camere singole dispongono di bagno privato oppure offrono uno o più bagni condivisi all'interno dell'appartamento.

Presso Oxford Viaggi sono disponibili schede su ciascun residence.



- L'età minima per alloggiare in residence è **18 anni**.
- Normalmente il trattamento è di self-catering (uso cucina, nessun pasto incluso) ma alcuni residence offrono la prima colazione e/o il pasto serale.
- Le lenzuola vengono fornite sul posto e cambiate regolarmente; alcune residenze forniscono anche gli asciugamani (maggiori dettagli sono contenuti nella scheda di presentazione inviata in seguito a ciascun partecipante).
- Alcune residenze richiedono un deposito cauzionale all'arrivo (a partire da 100 GBP) restituibile alla partenza dopo la verifica delle condizioni dell'alloggio.
- Poiché la disponibilità è limitata, si raccomanda di prenotare questo tipo di sistemazione con largo anticipo.

## Attività ricreative

Le scuole Regent propongono tutto l'anno un programma di attività ricreative concepito per offrire agli studenti l'opportunità di socializzare fra loro, conoscere la realtà locale e nel contempo esercitare la lingua. Le attività - spesso accompagnate da insegnanti o membri dello staff - si svolgono in parte a scuola e in parte fuori e comprendono feste, serate quiz, barbecue, proiezioni di film, visite a musei e teatri, serate al pub, punting sul fiume, discoteca, cene al ristorante, concerti e gite in luoghi tipici della città.

A seconda del periodo dell'anno vengono organizzate da 2 a 5 attività a settimana; per alcune di esse le spese per eventuali biglietti d'ingresso, consumazioni, ecc. sono a carico dei partecipanti.

Le escursioni vengono organizzate il sabato e la domenica e, a seconda della scuola, propongono visite ed eventi in altre città interessanti della Gran Bretagna: Londra, Cambridge, Windsor & Hampton Court, Oxford, Bath e Stonehenge, Canterbury e Leeds, la Liverpool dei Beatles, York, l'isola di Wight... o eventi come il celebre capodanno di Edimburgo, partite di calcio della Champion's League o il Gran Premio di Formula 1. Ogni scuola è inoltre a disposizione degli studenti per fornire informazioni di carattere turistico e per l'organizzazione di attività sportive o culturali.



Esempio di programma settimanale *		Costo (ca)
Lunedì	Visita alla Tate Modern Gallery	gratuito
Martedì	Viaggio a Greenwich sul Tamigi	£5
Mercoledì	London Eye	£15
Giovedì	International Student Party	gratuito
Venerdì	Serata Pub	consumazioni
Sabato	Escursione a Cambridge o Oxford	£35/40
Domenica	Escursione a Bath e Stonehenge	£35/40

\* nell'esempio un programma riferito alla scuola Regent di Londra

## Centri di studio

### Bournemouth | 180.000 abitanti circa

Situata sul mare nella contea del Dorset, nel sud ovest dell'Inghilterra, Bournemouth beneficia di un clima temperato con una media di precipitazioni che è di molto inferiore a quella nazionale. Famosa per le sue lunghe spiagge dorate e per gli sport acquatici, si trova ai margini della Jurassic Coast, Patrimonio dell'Umanità UNESCO, che custodisce preziosi reperti archeologici. Oltre che luogo di villeggiatura Bournemouth è anche una città universitaria ricca di locali, negozi e ristoranti, con una vivace vita notturna e una vasta offerta di concerti ed eventi culturali.

Come arrivare a Bournemouth - La città si trova circa 160 km a sud di Londra, cui è collegata sia da un servizio ferroviario (partenze da Waterloo Station ogni 15', durata del viaggio circa 2h) sia da autobus National Express con partenza ogni ora da Victoria Coach Station (durata del viaggio circa 2h30).  
Aeroporto di Gatwick: autobus National Express (circa 3h30') o treno per Londra; aeroporto di Heathrow: autobus National Express (2h20) o metro fino a Londra Victoria; aeroporto di Stansted: treno o autobus per Londra.

### Regent Bournemouth

Fondata nel 1956 con il nome di Scanbrit School, è una scuola piccola e accogliente con sede a Southbourne, un tranquillo e sicuro quartiere residenziale a 5 km dal centro di Bournemouth, cui è collegato da frequenti e comodi mezzi pubblici; il viaggio dura circa 25'. Situata a 2' di cammino dalle spiagge, la scuola dispone di biblioteca e risorse linguistiche per lo studio personale, sala computer, TV/video, internet caffè, sala studenti con giochi e ping pong.

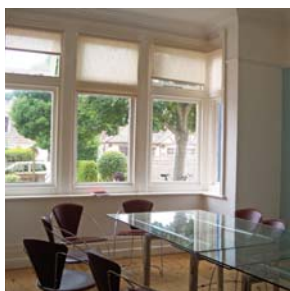
### Sistemazione

#### Famiglia | Tutto l'anno

La sistemazione è in camera singola, con trattamento di mezza pensione. Unico ospite italiano in famiglia. Bagno privato su richiesta. La maggior parte delle famiglie è situata a breve distanza dalla scuola e raggiungibile a piedi.

**Residence** | Tutto l'anno. Informazioni presso Oxford Viaggi.

**Family Course** → Genitore e figlio/i (13-17 anni) possono condividere un soggiorno studio a Bournemouth, con programmi di studio differenti e alloggio presso la stessa famiglia oppure in hotel. Per maggiori informazioni rivolgersi a Oxford Viaggi.



### Brighton | 250.000 abitanti circa

Rinomata località turistica della riviera inglese - vicina alla campagna e a meno di un'ora di treno da Londra - Brighton vanta il primato della città più soleggiata del Regno Unito. Gli studenti delle due università cittadine, gli eventi artistici e culturali, lo shopping, i famosi intrattenimenti e la ricca vita sociale le conferiscono tutto l'anno un'atmosfera giovane e vivace.

Come arrivare a Brighton - La città si trova circa 80 km a sud di Londra, cui è collegata sia da un servizio ferroviario (50') che di autobus (120') da Victoria Station. Aeroporto di Gatwick: treno (30') o bus (45'); aeroporto di Heathrow: autobus (120') o metro fino a Londra Victoria; aeroporto di Stansted: autobus (circa 4h) o bus/treno + metro fino a Londra Victoria.

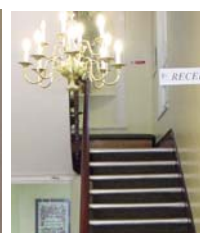
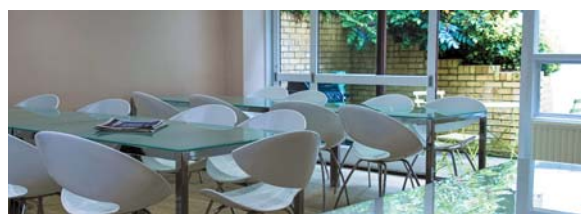
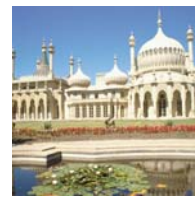
### Regent Brighton

La scuola ha sede in un elegante edificio nell'animata area residenziale di Hove, a 4' di treno o 10 di bus dal centro di Brighton e a 10 di cammino dal lungomare. La scuola dispone di biblioteca e risorse linguistiche per lo studio personale, sala computer, TV/video, internet caffè, sala studenti.

### Sistemazione

#### Famiglia | Tutto l'anno

La sistemazione è in camera singola, con trattamento di mezza pensione. Unico ospite italiano in famiglia. Bagno privato su richiesta.



**Cambridge** | 130.000 abitanti

Splendida città, sorella e "rivale" di Oxford, Cambridge è famosa per la sua Università, considerata fra le cinque più prestigiose del mondo. La sua tradizione accademica, risalente al XIII secolo, l'ha resa meta di studiosi ed intellettuali di tutto il mondo. Guglie gotiche, torri, parchi, negozi, pub tipici e hotel eleganti: tutto contribuisce a creare un affascinante contrasto fra antico e moderno. Tra i personaggi celebri che hanno fatto i loro studi a Cambridge i poeti Marlowe, Milton, Byron e gli scienziati Newton e Darwin.



Come arrivare a Cambridge - La città si trova circa 80 km a nord di Londra, cui è collegata sia da un servizio ferroviario (50' da King's Cross e 1h20 da Liverpool St) che di autobus (circa 120' da Victoria Station). Aeroporto di Stansted: treno (35') o autobus (55'); Heathrow: autobus (circa 2h45) o metro fino a Londra Victoria; Gatwick: autobus (circa 4 ore) o treno fino a Londra.

**Regent Cambridge**

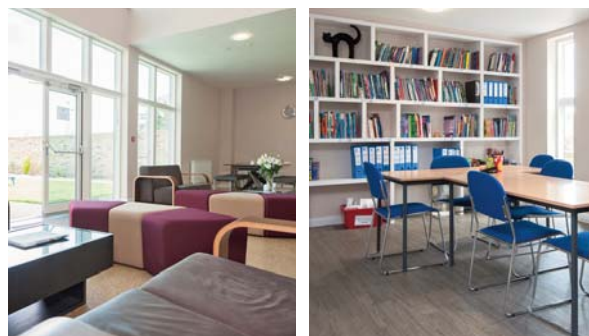
La scuola occupa un edificio di epoca vittoriana in uno dei quartieri più vivaci e cosmopoliti della città, a 5' di cammino dalla stazione e a 10 dal centro città. Dispone di biblioteca e risorse linguistiche per lo studio personale, sala studenti dotata di computer con accesso internet gratuito e connessione wireless, caffetteria, ping-pong, biliardo, patio e giardino.

**Sistemazione**

**Famiglia** | Tutto l'anno

La sistemazione è in camera singola, con trattamento di mezza pensione. Unico ospite italiano in famiglia. Bagno privato su richiesta.

**Residence** | Luglio e agosto. Informazioni presso Oxford Viaggi.



**Edimburgo** | 500.000

Considerata una delle città più belle del mondo, Edimburgo sorge in un'incantevole scenario naturale; delimitata a nord da un fiordo marino e a sud dalle colline, è dominata dal celebre Castello.



Città universitaria a misura di studente, stimolante e cosmopolita, ha una vivace vita sociale con appuntamenti che richiamano ogni anno migliaia di visitatori da tutto il mondo, come il prestigioso Edinburgh International Festival, la Winter Fair o l'International Science Festival.

Come arrivare a Edimburgo - L'aeroporto si trova a 12 km dal centro città, cui è comodamente collegato dall'Air link bus (partenze ogni 10' circa) e taxi. Il viaggio fino al centro città dura circa 25'.

**Regent Edinburgh**

La scuola si trova nel centro storico, in un edificio di epoca georgiana, a pochi passi dal Castello, da Princes Street e dai Botanic Gardens. Dispone di biblioteca e risorse linguistiche per lo studio personale, sala studenti con TV e quotidiani, sala computer con accesso internet gratuito e connessione wireless.

**Sistemazione**

**Famiglia** | Tutto l'anno

La sistemazione è in camera singola, con trattamento di mezza pensione. Unico ospite italiano in famiglia. Bagno privato su richiesta.

**Residence** | Luglio e agosto. Informazioni presso Oxford Viaggi.



**Londra** | 3.000.000 abitanti

(8.000.000 Greater London)

Londra è una delle città più stimolanti del mondo; ricca di storia, di tradizioni e cultura, è allo stesso tempo una città vibrante, cosmopolita e moderna. C'è qualcosa per tutti a Londra: prestigiosi musei e gallerie d'arte, preziose opere architettoniche, parchi reali conservati con la più grande cura... il tutto arricchito da una vivace vita notturna e da uno stimolante programma di eventi artistici, teatrali e musicali.



Come arrivare a Londra - L'aeroporto di Heathrow si trova a circa 24 km ed è collegato tramite metropolitana (Piccadilly Line), treno Heathrow Express e autobus National Express; l'aeroporto di Gatwick si trova a circa 45 km ed è collegato con il treno Gatwick Express; l'aeroporto di Stansted si trova a circa 60 km ed è collegato con il treno Stansted Express e con l'autobus National Express; l'aeroporto di Luton si trova a circa 56 km ed è collegato con il treno First Capital Connect.

**Regent London**

La scuola ha sede in un edificio storico risalente alla fine del 1600, vicino agli "Embankment Gardens" e al fiume Tamigi: un'oasi di tranquillità nel cuore della città, a pochi passi dalle fermate della metropolitana "Charing Cross" e "Embankment" e a pochi minuti di cammino da Trafalgar Square, Covent Garden e Leicester Square. Dispone di aule per le lezioni di gruppo e stazioni individuali per le lezioni one-to-one, sala studenti, computer, TV, laboratorio linguistico, wireless internet caffè ed executive lounge dotata di terrazza, sala relax e "kitchen corner" per la preparazione di bevande calde e spuntini.

**Sistemazione**

**Famiglia** | Tutto l'anno

La sistemazione è in camera singola, con trattamento di mezza pensione. Unico ospite italiano in famiglia. Bagno privato su richiesta.

**Residence** | Tutto l'anno. Informazioni presso Oxford Viaggi.



**Oxford** | 150.000 abitanti

Famosa in tutto il mondo per la sua università, Oxford è una cittadina vivace e allo stesso tempo un luogo di riposo ideale, con i suoi parchi, i fiumi e la campagna vicina. Oltre ai bellissimi college ed edifici storici da visitare, la città offre un ricco programma di eventi artistici e culturali e la possibilità di praticare la propria attività sportiva preferita nelle eccellenti strutture di cui dispone.



Come arrivare ad Oxford - La città si trova 95 km ad ovest di Londra e dispone di regolari collegamenti in pullman con gli aeroporti di Heathrow (ogni 30', viaggio circa 1h), Gatwick (ogni 60', viaggio circa 2h), Stansted (ogni 120', viaggio 3h20) e con Victoria Coach Station nel centro di Londra (ogni 15/20', viaggio 1h30). Il viaggio in treno, da Paddington Station, dura un'ora.

**Regent Oxford**

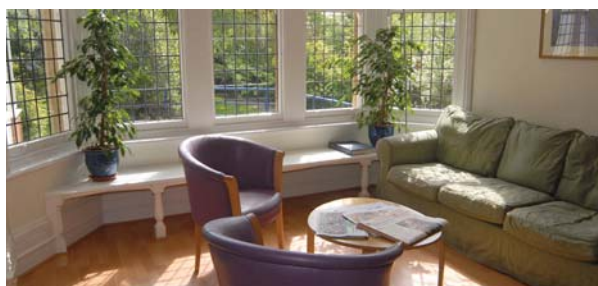
La scuola ha sede in un bellissimo edificio di epoca vittoriana, circondato da un tipico giardino inglese. Si trova nella zona nord della città, a circa 15' di cammino dal centro storico. Dispone di biblioteca e risorse linguistiche per lo studio personale, sala studenti, coffee shop, sala computer e connessione Wi-Fi. Regent Oxford è aperta anche la domenica pomeriggio per consentire agli studenti di studiare, incontrarsi e partecipare ad eventi organizzati.

**Sistemazione**

**Famiglia** | Tutto l'anno

La sistemazione è in camera singola, con trattamento di mezza pensione. Unico ospite italiano in famiglia. Bagno privato su richiesta.

**Residence** | Tutto l'anno. Informazioni presso Oxford Viaggi







## Date e prezzi 2019

Sistemazione: → vedi pagina seguente

- La scuola è aperta tutto l'anno, incluso il periodo natalizio. Le lezioni si tengono dal lunedì al venerdì.
- I corsi iniziano qualsiasi lunedì, salvo se specificato diversamente. La durata dei corsi è libera.
- Festività - Le lezioni hanno luogo anche nei giorni che coincidono con festività pubbliche o "bank holidays", ad eccezione dei giorni 25/12, 26/12 e 01/01.
- I costi si intendono a settimana e devono essere moltiplicati per il numero di settimane di corso, salvo se indicato diversamente.

English World						
Bournemouth, Brighton, Cambridge, Edimburgo, Oxford	1 sett.	2-3 sett.	4-7 sett.	8-11 sett.	12-52 sett.	Londra
EW Part time 15 h	€ 465	€ 365/sett.	€ 350/sett.	€ 335/sett.	€ 325/sett.	+ € 20/sett.
EW Intensivo 25 h	€ 610	€ 510/sett.	€ 475/sett.	€ 440/sett.	€ 410/sett.	+ € 30/sett.
EW Combinato 30 h (25+5 one-to-one)	€ 1080	€ 980/sett.	€ 945/sett.	€ 910/sett.	€ 880/sett.	+ € 60/sett.
English World ClasSIX						
Cambridge, Oxford	1 sett.	2-3 sett.	4-7 sett.	8-11 sett.	12-52 sett.	Londra
EW ClasSIX Standard 25 h	€ 835	€ 735/sett.	€ 695/sett.	€ 660/sett.	€ 630/sett.	+ € 45/sett.
EW ClasSIX Combinato 25 h (15+10 one-to-one)	€ 1615	€ 1515/sett.	€ 1430/sett.	€ 1445/sett.	€ 1410/sett.	+ € 90/sett.
EW ClasSIX Combinato 30 h (15+15 one-to-one)	€ 2105	€ 2005/sett.	€ 1970/sett.	€ 1940/sett.	€ 1900/sett.	+ € 120/sett.
Preparazione esami		2-3 sett.	4-7 sett.	8-11 sett.	12-52 sett.	Londra
FCE/CAE/CPE 25 h   Bournemouth, Brighton, Cambridge, Edimburgo, Oxford		€ 510/sett.	€ 475/sett.	€ 440/sett.	€ 410/sett.	+ € 30/sett.
IELTS 25 h   Bournemouth, Brighton, Cambridge, Edimburgo, Oxford		€ 510/sett.	€ 475/sett.	€ 440/sett.	€ 410/sett.	+ € 30/sett.
TOEFL 25 h   Brighton		€ 1530/3 settimane				

**Esami Cambridge FCE CAE CPE** | Vedi date di corsi ed esami alla pagina seguente

**Esame IELTS** | Inizio corsi: qualsiasi lunedì. Data esame: l'esame è generalmente disponibile ogni sabato o a sabati alterni, secondo la destinazione.

**Esame TOEFL** | Date del corso presso Regent Brighton: dal 05/08 al 23/08. Data esame: sabato 24/08 (è necessario prenotare l'alloggio fino alla domenica).

Corsi speciali	Scuola	Date	Costo
Letteratura & cultura (EW Intensivo 25 h)	Oxford	30/06-13/07; 28/07-10/08	€ 1160/2 settimane
Letteratura & cultura (EW Intensivo 25 h)	Edimburgo	04/08-17/08	€ 1160/2 settimane
Inglese legale <sup>1</sup> (ClasSIX 25 h)	Londra	07/07-20/07; 11/08-24/08	€ 1550/2 settimane
Leadership e Management (ClasSIX)	Oxford	07/07-20/07; 04/08-17/08	€ 1460/2 settimane
Inglese medico (EW Intensivo 25 h)	Brighton	3-30/3; 5/5-1/6; 11/8-7/9	€ 1900/4 settimane

Corso individuale - Bournemouth   Brighton   Cambridge   Edimburgo   Oxford					Londra			
n° lezioni one-to-one	1 sett.	2-3 sett.	4-7 sett.	8-12 sett.	1 sett.	2-3 sett.	4-7 sett.	8-12 sett.
15 ore/sett.	€ 1575	€ 1470/sett.	€ 1435/sett.	€ 1400/sett.	€ 1660	€ 1560/sett.	€ 1525/sett.	€ 1490/sett.
20 ore/sett.	€ 2065	€ 1960/sett.	€ 1930/sett.	€ 1890/sett.	€ 2180	€ 2080/sett.	€ 2045/sett.	€ 2000/sett.
25 ore/sett.	€ 2555	€ 2450/sett.	€ 2420/sett.	€ 2380/sett.	€ 2700	€ 2600/sett.	€ 2565/sett.	€ 2530/sett.
30 ore/sett.	€ 3045	€ 2940/sett.	€ 2900/sett.	€ 2850/sett.	€ 3220	€ 3120/sett.	€ 3080/sett.	€ 3000/sett.
+ 5 ore/sett. <sup>2</sup>	+ € 490/settimana				+ € 520/settimana			
+ 7,5 ore/sett. <sup>2</sup>	+ € 735/settimana				+ € 780/settimana			

<sup>1</sup> Eventuale esame TOLES disponibile in corrispondenza con le date dei corsi (costo 113 GBP)

<sup>2</sup> 5 e 7,5 lezioni individuali sono proposte in abbinamento ad uno qualsiasi dei corsi di gruppo sopra riportati.




**Le tariffe riportate includono:** tutte le lezioni (di 60') previste in ciascun programma • L'uso del materiale didattico e delle risorse pedagogiche • Il certificato di fine corso • Alcune attività extrascolastiche organizzate dalla scuola (almeno 2 a settimana) • Accesso gratuito a internet/e-mail • L'assicurazione "Assistenza-Spese Mediche-Bagaglio" di AXA Assistance rilasciata da Oxford Viaggi • La consulenza e assistenza Oxford Viaggi • L'iva.

**Le tariffe riportate non includono:** Spese gestione pratica di € 45\* • Il viaggio aereo • I mezzi di trasporto sul posto • Eventuali spese di iscrizione ad esami ufficiali e libri di testo specifici • Tutto quanto non indicato nella voce "le tariffe includono".

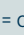
※ **Sconto fedeltà:** nessuna spesa gestione pratica per i partecipanti che hanno già frequentato un corso tramite Oxford Viaggi.

※ **Sconto coppia:** 1 sola spesa gestione pratica.

## Date e prezzi 2019

Sistemazione	Famiglia (tutto l'anno)		Residence annuale (gen-dic)		Residence estivo (luglio e agosto)		Appartamenti
	SGL HB	SGL  HB	SGL SC	SGL  SC	SGL B&B	SGL  SC	
Bournemouth	€ 235/sett.	€ 370/sett.	€ 275/sett.	€ 360/sett.			
Brighton	€ 235/sett.	€ 370/sett.					
Cambridge	€ 255/sett.	€ 390/sett.			€ 440/sett.		
Edimburgo	€ 255/sett.	€ 390/sett.				€ 370/sett.	
Londra	€ 315/sett.	€ 540/sett.		€ 580+/sett.		€ 430+/sett.	£ 1200-2400/sett.
Oxford	€ 255/sett.	€ 390/sett.	€ 470/sett.	€ 535/sett.			£ 600-1000/sett.

- ▶ Le tariffe dell'alloggio in famiglia e residence si intendono **per persona e per settimana**; le tariffe degli appartamenti (in sterline) sono indicative e si intendono per monolocali e appartamenti con 1-2 camere da letto (secondo periodo/metratura).
- ▶ **Date alloggio** | Tutti i corsi si tengono dal lunedì al venerdì; la sistemazione si intende con arrivo domenica e partenza sabato.
- ▶ Festività natalizie: supplemento di circa 120 euro a settimana per le settimane che includono Natale e/o Capodanno.
- ▶ Hotel e B&B. La scuola può fornire un elenco di alberghi nei dintorni della scuola. Costi indicativi: 700/2000 GBP a settimana.

Legenda sistemazione	SGL = camera singola	DBL = camera doppia	 = bagno privato
B&B = prima colazione	HB = mezza pensione	SC = Self Catering (uso cucina, nessun pasto incluso)	


Date corsi di preparazione agli esami di Cambridge							Date esame		
**	Oxford	Cambridge	Londra	Brighton	Bournemouth	Edimburgo	FCE	CAE	CPE
07/01-09/03	FCE	FCE	FCE	FCE			09/03		
07/01-09/03	CPE								09/03
06/01-16/03	CAE	CAE	CAE	CAE				16/03	
03/02-16/03						FCE   CAE	15/03	16/03	
03/03-11/05	CAE							11/05	
24/03-01/06	CAE	CAE		CAE				01/06	
28/04-08/06						FCE   CAE	11/06	12/06	
14/04-22/06			FCE   CAE				22/06	22/06	
07/04-15/06	CPE								13/06
14/04-22/06			FCE   CAE				22/06	22/06	
23/06-24/08	CAE	CAE	CAE	CAE	CAE			25/07   22/08	
30/06-24/08	FCE	FCE	FCE	FCE	FCE		25/07   22/08		
22/09-30/11		CAE	CAE	CAE				04/12	
29/09-07/12	CPE   CAE							07/12	05/12
06/10-14/12	FCE	FCE	FCE	FCE			14/12		
20/10-30/11						FCE   CAE	03/12	04/12	

\*\* NB. All'interno delle date riportate è anche possibile frequentare corsi per periodi più brevi (da 2 a 9 settimane).

Per coloro che intendono sostenere l'esame al termine del soggiorno potrebbe essere necessario prenotare la sistemazione per qualche giorno supplementare.


Le tariffe riportate non includono le spese di iscrizione agli esami (Esami FCE/CAE/CPE: 191 GBP | IELTS: 191-263 GBP secondo il tipo di test scelto | TOEFL: 201 GBP)

### Taxi transfer aeroporto - alloggio (su richiesta)

Una tratta	Heathrow	London City	Gatwick	Stansted	Luton	St Pancras 	Edimburgo
Bournemouth	€ 190		€ 205				
Brighton	€ 225		€ 125				
Cambridge	€ 200	€ 200	€ 215	€ 105	€ 125		
Edimburgo							€ 70
Londra	€ 130	€ 135	€ 145	€ 155	€ 160	€ 90	
Oxford	€ 180		€ 235		€ 220		

Tutte le tariffe riportate nel presente depliant sono calcolate in base al cambio in vigore al 01/10/18 (GBP = € 1,13). Le tariffe potranno subire variazioni a seconda delle oscillazioni del cambio della sterlina inglese, e essere modificate di conseguenza. Qualora si rendesse necessario applicare una variazione di entità superiore al 8% della quota pubblicata, l'iscritto potrà recedere dal contratto ai sensi del comma 3 dell'art. 39 del D.Lgs. n. 62/2018 purché ne dia comunicazione scritta a Oxford Viaggi entro 3 giorni dal ricevimento della comunicazione relativa all'aumento.

### e iscrizioni:

Oxford Viaggi Srl, V.le Papiniano 42, 20123 Milano Tel. 02 58106233 - 02 58104671  oxfordviaggi@iol.it  www.oxfordviaggi.it

C.F. e P.I. 09500090155; Cap. Soc. €50.000 iv; Trib. MI 289221/7365/21 C.C.I.A.A. 1297263; Lic. Dec. Prov. Lomb. n° 43311/99 Cat. A+B; Polizza R.C. n° 4100644 stipulata con Navale Assicurazioni SpA