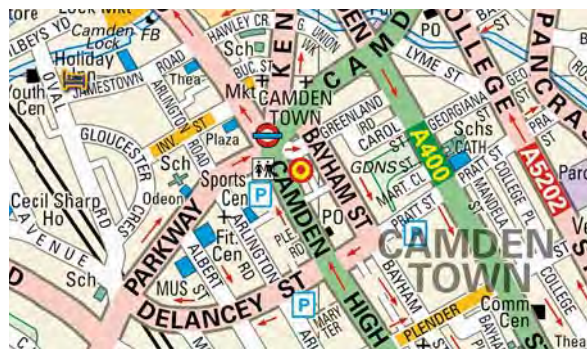


Tti SCHOOL OF ENGLISH

Londra | Corsi di inglese per adulti



Fondata nel 1999 dagli attuali proprietari, Tti School of English è una piccola scuola che ha rapidamente raggiunto una solida reputazione grazie alla qualità del suo insegnamento abbinata ad un ambiente accogliente e a costi contenuti. Situata nel cuore di Camden, uno dei quartieri più vivaci e interessanti della capitale inglese, Tti School of English è riconosciuta dal British Council e membro English UK.



La scuola

Tti School of English si trova nella vivacissima **Camden High Street**, ad appena due minuti a piedi dalla stazione della metropolitana di Camden Town (Northern Line), a 5 fermate di metro (7) da Oxford Street. Oltre che nella scuola principale le lezioni si tengono anche nella sede di **Kentish Town**, situata a circa 10' di cammino.

Tti offre un'atmosfera amichevole dove gli studenti si sentono subito a casa; lo staff è a loro disposizione per aiutarli e consigliarli e nelle bacheche possono trovare informazioni aggiornate sul programma extrascolastico, sui servizi offerti dalla scuola e sugli eventi e le attrazioni locali.

Tti dispone di classi luminose, di una biblioteca con libri, CD e DVD, e di un'ampia sala comune dove è possibile leggere un giornale, studiare, chiacchierare o fare una partita a scacchi... Il coffee bar è a disposizione degli studenti per servirsi gratuitamente tè e caffè o utilizzare il forno a microonde per i pasti mentre la terrazza sul tetto offre nella bella stagione uno spazio esterno per rilassarsi durante le pause, pranzare o prendere il sole. Rete wi-fi gratuita.

L'età minima per frequentare i corsi è 16 anni (18 per il programma "work experience", 30 per i programmi "over30").

Londra

Frequentare un soggiorno studio a Londra significa vivere nel cuore di una città straordinaria, considerata da molti la capitale più cosmopolita del mondo; vivace e stimolante, con un patrimonio culturale e artistico ricchissimo, ha qualcosa da offrire a tutti.

Il quartiere di Camden Town è da oltre 30 anni al centro della scena musicale britannica e offre una varietà di locali, tutti situati a breve distanza dalla scuola, dove si può ascoltare musica dal vivo tutte le sere, dalla contemporanea al jazz, dall'alternativa alla musica popolare, al rock.

Sia che abbiate voglia di rilassarvi degustando una birra locale, sia che preferiate esercitarvi in palestra, a Camden troverete tutto a portata di mano: pub e ristoranti dove troverete cibi provenienti da ogni angolo del mondo, centri sportivi, teatri, cinema, discoteche... e quando desiderate un po' di pace e tranquillità potete raggiungere con una passeggiata i bellissimi Regent's Park e Primrose Hill o fare una gita in barca lungo il canale.

Camden High Street, dove ha sede la scuola, è una via molto animata che offre una moltitudine di negozi e supermercati dove troverete tutto ciò che vi occorre per le vostre esigenze quotidiane. Infine a pochi minuti di cammino c'è il celebre mercato di Camden Lock, divenuto nel tempo una delle più importanti attrazioni turistiche di Londra; rimarrete stupiti dalla varietà di cose stravaganti esposte dai tanti negozietti e bancarelle...



Le Garanzie di Oxford Viaggi

Assistenza continua: Oxford Viaggi è a disposizione del partecipante dal momento dell'iscrizione al suo rientro in Italia; in contatto permanente con la scuola estera, assicura un riferimento costante e un rapido intervento in caso di necessità.

Assicurazioni: Oxford Viaggi è un tour operator riconosciuto che opera con tutte le coperture assicurative richieste dalla normativa vigente (DL III del 17/3/95), a totale garanzia del consumatore. A tutti gli iscritti Oxford Viaggi fornisce *gratuitamente* l'assicurazione "Filodiretto Travel" di Nobis Assicurazioni che comprende tutte le prestazioni necessarie a garantire un soggiorno tranquillo e sicuro (assicurazione bagaglio, assistenza medica, rientro anticipato, ecc.)

Programmi di studio

Tti School of English offre un'ampia gamma di corsi che includono inglese generale, inglese business e preparazione agli esami ufficiali di lingua inglese; lo studente può scegliere l'intensità del programma di studio - da 10 a 35 lezioni settimanali - a seconda della durata del suo soggiorno e del tempo giornaliero di cui dispone.

Molti studenti abbinano un corso di inglese mattutino e/o pomeridiano ad una o due **opzioni linguistiche** focalizzate su specifiche aree dello studio della lingua, allo scopo di ottenere il massimo dei progressi nel corso del loro soggiorno studio.

Le classi sono formate da **massimo 12 partecipanti** nei corsi di preparazione esami e "over 30", **massimo 15 partecipanti** nei corsi di inglese generale.

Ogni studente deve completare un test scritto per la valutazione del suo livello di inglese (solitamente prima della partenza) e sostenere un breve colloquio all'arrivo, in modo da essere inserito nella classe più idonea per il suo livello. Nel corso del soggiorno potrà essere poi spostato in una classe di livello superiore, se ritenuto opportuno dagli insegnanti e in base agli esiti dei test effettuati regolarmente. Al termine del soggiorno ad ogni partecipante che ha frequentato il corso con regolarità viene rilasciato un certificato di frequenza.

Normalmente viene assegnato del lavoro individuale da svolgere al di fuori delle lezioni per consolidare quanto appreso in classe; gli studenti vengono inoltre incoraggiati ad utilizzare i supporti didattici per lo studio individuale e il programma di e-learning disponibile già dopo aver effettuato l'iscrizione, cosicché il partecipante può iniziare a rinfrescare la lingua prima ancora di partire per l'Inghilterra.



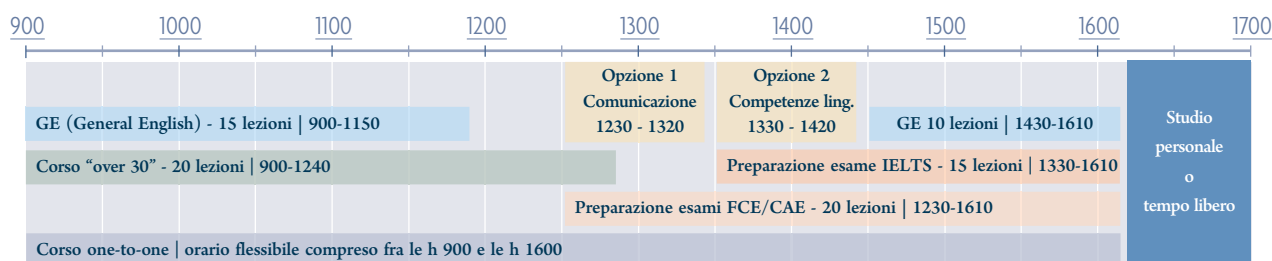
Inglese generale GE | Livello minimo: elementare A1

Il corso si propone di migliorare la scioltezza nell'uso della lingua inglese attraverso lo sviluppo e la pratica delle componenti principali dell'apprendimento linguistico: grammatica, arricchimento lessicale, tecniche di conversazione, lettura, scrittura formale e informale, comprensione orale con attività di ascolto di materiali originali. Tutte le lezioni mirano a perfezionare l'accuratezza e la fluency nella lingua parlata, anche mediante l'approfondimento di argomenti specifici in cui gli studenti sono invitati a contribuire con le loro idee. La pratica linguistica avviene anche attraverso attività di classe interattive, uscite culturali nei dintorni e studio individuale assistito.

Inglese generale "over 30" | Livello minimo: intermedio B1

Tti ha ideato questo programma per quei partecipanti che preferiscono frequentare le lezioni con coetanei e in generale adulti ugualmente motivati con cui possono trovare una maggiore affinità rispetto a una classe che includa anche giovani di 16-18 anni. In questo corso di inglese generale il miglioramento delle competenze linguistiche avviene tramite un programma personalizzato in cui sono affrontati temi di interesse comune come la cultura inglese, la politica, attualità, arti, sport o altre aree di interesse dei partecipanti.

Per avere ulteriori opportunità di interagire con persone madrelingua, vengono regolarmente organizzate sessioni di "Question & Answer" con ospiti inglesi (giornalisti, scienziati, attori, politici, imprenditori...) e "afternoon tea" in compagnia del Direttore e dello staff della scuola; inoltre gli studenti potranno mettere in pratica quanto appreso durante le lezioni nel corso delle visite organizzate a Londra (gratuite o al costo del biglietto di ingresso): conferenze all'Università di Londra, Bank of England Museum, Kew Gardens, Somerset House... e molto altro!



Programmi e orari delle lezioni → Gli orari dei corsi come indicati sono comprensivi delle pause; le lezioni durano 50'.

I programmi di studio possono essere combinati secondo l'intensità desiderata, come nell'esempio qui sotto. Ulteriori informazioni alla pagina "Date e Prezzi".

GE - 15 lezioni | 900-1150 + Opzione 1 | 1230-1320 + GE - 10 lezioni | 1430-1610 = GE 30 lezioni/settimana

Opzioni linguistiche

Combinare con le lezioni di qualsiasi programma, queste sessioni dedicate ad aspetti specifici della lingua consentono di ottenere un corso più intensivo e progressi più rapidi.

• Opzione 1 | Comunicazione (h 1230- 13.20)

Conversazione, pronuncia, vocabolario: queste lezioni hanno lo scopo di sviluppare e praticare la lingua parlata in una vasta gamma di contesti per migliorare la fluency e la capacità di comprensione orale, arricchendo nel contempo il vocabolario. L'insegnante prepara giochi di ruolo, simulazioni e discussioni a tema su determinati argomenti - differenti a seconda del livello di inglese della classe - in cui gli studenti sono invitati a partecipare attivamente. Le esercitazioni pratiche di accento e intonazione attraverso la pronuncia di parole, frasi e lunghi passaggi aiutano lo studente ad assimilare le peculiarità del suono nella lingua inglese e a sviluppare un accento naturale.

• Opzione 2 | Competenze linguistiche (h 1330- 1420)

Di carattere più accademico, queste opzioni sono dedicate ad aree linguistiche specifiche come l'inglese scritto nei suoi differenti registri, il linguaggio del business English, le strategie per l'apprendimento oppure la pratica supplementare del corretto utilizzo delle strutture grammaticali: queste vengono introdotte attraverso fonti e materiali differenti - adattati al livello di inglese della classe - che consentono di assimilarle e utilizzarle con sicurezza in contesti diversi nell'inglese scritto e parlato.



Preparazione esami FCE CAE IELTS TOEFL BEC TOEIC

Le certificazioni della conoscenza della lingua inglese sono sempre più importanti, sia per ottenere un impiego sia per accedere a determinate università.

I corsi di Tti sono tenuti da insegnanti specializzati ed esperti e prevedono regolari esercitazioni pratiche e prove d'esame simulate in cui lo studente familiarizza con il tipo di quesiti al fine di ottenere il miglior risultato in relazione al suo livello di inglese. L'esame prescelto può essere sostenuto in una sede ufficiale a Londra al termine del soggiorno oppure al rientro in Italia presso gli enti preposti.

IELTS (International English Language Testing System): concepito per valutare la capacità linguistica in ambito accademico o lavorativo, è un esame richiesto per l'ammissione a corsi di laurea di università anglofone e per la selezione del personale presso aziende e organizzazioni internazionali. Tti offre corsi di preparazione all'esame IELTS tutto l'anno, con permanenza libera.

Cambridge English: considerate fra le più prestigiose certificazioni della lingua inglese, gli esami dell'Università di Cambridge sono riconosciuti internazionalmente da datori di lavoro, università e dipartimenti governativi. Tti offre corsi di preparazione agli esami FCE e CAE della durata di 10 settimane più volte l'anno, e corsi più brevi di 4 settimane in luglio e agosto.

NB. I corsi di preparazione degli esami di Cambridge e IELTS si svolgono in classi di massimo 12 allievi.

TOEFL (Test of English as a Foreign Language) è richiesto sia per l'ammissione a college e università di USA e Canada sia per impieghi presso agenzie governative e organizzazioni internazionali.

BEC (Business English Certificate) Vantage e Higher sono due certificazioni richieste in ambito business internazionale.

TOEIC (Test of English for International Communication): particolarmente richiesto nelle multinazionali di alcuni Paesi, il test valuta la capacità di comunicare in lingua inglese in un ambiente professionale internazionale e può essere sostenuto da partecipanti di qualsiasi livello.

NB. Gli esami TOEFL, BEC e TOEIC possono essere preparati con un corso di inglese generale di 20 lezioni completato da 5 lezioni one-to-one a settimana.

Livello di inglese (Quadro comune europeo di riferimento per le lingue) e preparazione esami

Livello	QCER	IELTS	Cambridge	TOEIC	TOEFL	BEC	Linguaskill
Elementare	A1	2.5-3.0					100-119
Elementare +	A2	3.5-4.0	KET	246-380	96-125		120-139
Intermedio	B1	4.5-5.0	PET	381-540	126-175	Preliminary	140-159
Intermedio +	B2	5.5-6,5	FCE	541-700	176-253	Vantage	160-179
Avanzato	C1	7.0-7.5	CAE	701-900	254-275	Higher	180-199
Avanzato +	C2	8.0-9.+0	CPE	901+	276+		200+



Lezioni one-to-one

Qualsiasi corso può essere completato da una o due lezioni individuali al giorno, con un programma personalizzato fatto con il proprio tutor mirato sugli obiettivi e necessità del partecipante.



Inglese + work experience

Questo programma prevede un corso di inglese seguito da una esperienza lavorativa a Londra. Lo studente frequenta un corso a scelta (generale, business, over 30, preparazione esami) della durata minima di 4 settimane e che preveda minimo 20 lezioni settimanali. A seconda dei propri obiettivi, esigenze e livello di inglese è possibile scegliere fra due opzioni di collocamento:

Esperienza retribuita | Livello minimo di inglese: pre intermedio A2

Si svolge per lo più nell'ambito dell'industria alberghiera (hotel, ristoranti, bar) o dell'assistenza alle vendite in negozi e grandi magazzini. Durata minima dell'impiego: 8 settimane. Retribuzione indicativa: 180-250 GBP/settimana.

Esperienza non retribuita | Livello minimo: intermedio B2

Può essere effettuata in diversi ambiti attinenti gli studi e il futuro professionale del partecipante (es. pubblicità, architettura, moda, gallerie e musei, contabilità, finanza, informatica, ingegneria, media, hotel e catering, import/export, assicurazioni, insegnamento, diritto, marketing, vendite, viaggi e turismo). Durata minima dello stage: 4 o 12 settimane, secondo il settore. Lo stage non è retribuito, tuttavia le aziende solitamente forniscono un rimborso spese relativo ai pasti e ai trasporti.

Durante la sua permanenza a Tti lo studente verrà assistito per la stesura del curriculum, preparato per sostenere i colloqui e messo in contatto con le aziende. Ulteriore documentazione su questi programmi è disponibile presso Oxford Viaggi.



Sistemazione

Tti School offre vari tipi di sistemazione in grado di soddisfare le diverse esigenze dei partecipanti: **famiglie, residence, monolocali** oppure **Tti study rooms** (camere per studenti in appartamenti gestiti dalla scuola).

Famiglia | 🚿 🛏

Disponibile **tutto l'anno**

Permanenza minima: 1 settimana

Molti studenti scelgono di alloggiare in famiglia, aumentando così le opportunità di esercitare la lingua anche al di fuori degli orari di lezione. Selezionate direttamente dalla Tti School o da una agenzia specializzata, le famiglie sono ubicate nell'area nord di Londra, nelle zone comprese fra 2 e 5. In ogni caso lo spostamento da casa a scuola nell'ora di punta è di massimo 45 minuti con i mezzi pubblici.

N.B. Sebbene la scuola si impegni ad ospitare studenti di nazionalità diversa in una stessa famiglia, questo non sarà sempre possibile, in particolare nei periodi di alta stagione.

• Famiglie di tipo A

La sistemazione è in camera singola oppure doppia (in condivisione con un amico). Lo studente ha la scelta fra il trattamento di prima colazione o mezza pensione (prima colazione + pasto serale). Alcune famiglie di tipo A dispongono di bagno privato per lo studente, dietro pagamento di un supplemento (vedi pag. "Date e Prezzi").

• Famiglie di tipo B

Si trovano ad una distanza dalla scuola percorribile anche a piedi (15-30'). La sistemazione è in camera singola, con trattamento di prima colazione (disponibilità limitata di mezza pensione).



Informazioni pratiche sull'alloggio

- **Lenzuola e asciugamani** vengono forniti dalla famiglia e cambiati regolarmente mentre residence e appartamenti forniscono di norma solo le lenzuola. Alcuni residence richiedono un **deposito cauzionale** (max 250 euro) all'arrivo sul posto o prima della partenza, generalmente tramite carta di credito. Maggiori informazioni sono contenute nelle schede specifiche di ciascun residence disponibili presso Oxford Viaggi.
- **L'età minima** per alloggiare negli appartamenti Tti o nei residence è 18 anni. I ragazzi di 16-17 anni possono alloggiare unicamente in famiglia.
- **Camera doppia:** a seconda del tipo di sistemazione lo studente può alloggiare in camera singola o doppia con letti gemelli; se si sceglie una doppia la stanza viene condivisa con un altro studente dello stesso sesso, a meno che si chieda di alloggiarvi con un amico.

Residence Bloomfield | 🚿

Disponibile **tutto l'anno**. Permanenza minima: 1 settimana

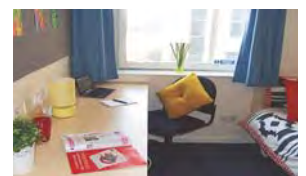
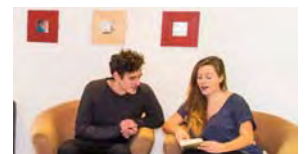
Situata in zona 2 a 10' di cammino da Holloway Road e dalla fermata della metro Archway, in una zona vivace ben servita da pub, negozi, ristoranti e cinema. La sistemazione è presso camere singole con bagno privato; gli studenti condividono la living area con la cucina attrezzata dove preparare i pasti. Il residence dispone di telecamera a circuito chiuso, reception operativa 24h/24, lavanderia interna, connessione wi-fi gratuita. Ci sono servizi regolari di autobus verso il centro di Londra e Camden Town. Il viaggio in bus dal residence alla Tti School dura circa 15'; in alternativa è possibile recarsi a scuola a piedi con una camminata di 30'.



Residence estivo Dinwiddy House | 🚿

Disponibile in **luglio e agosto**. Permanenza minima: 1 settimana

Si tratta di una residenza universitaria di recente costruzione, situata vicino alla stazione di King's Cross, a due fermate di metro dalla scuola (10') o circa 25' di cammino. L'alloggio è in appartamenti ognuno dei quali comprende da 5 a 7 camere singole, ciascuna dotata di bagno privato (lavabo, doccia e toilette). Le aree comuni includono cucina, sala T V e ricreazione, lavanderia a gettone, cortile.



Tti School of English - Londra

Tufnell House | 🚽

Disponibile **da febbraio a settembre**

Permanenza minima: 1 settimana

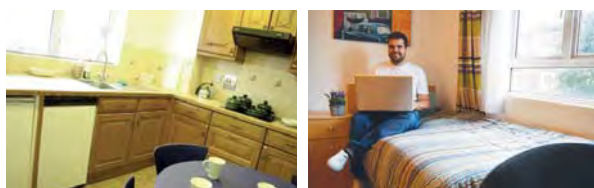
Rinnovato di recente, è situato nell'area residenziale di Tufnell Park, a due fermate di metropolitana dalla scuola (10') oppure 30' di cammino. Il residence offre una sistemazione di standard elevato in camere spaziose e moderne dotate di bagno privato, con cucina e salottino in condivisione con altri ospiti, solitamente altri studenti della scuola; dispone inoltre di aree comuni come sala gioco, area relax con tv Sky, aree di studio e palestra (usufruibile dietro pagamento di un piccolo supplemento).



Tti study rooms | 🚽

Disponibile **tutto l'anno**. Permanenza minima: 1 settimana

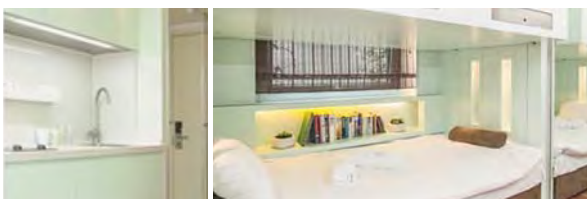
Si tratta di appartamenti semplici ma funzionali gestiti direttamente dalla scuola; tutti dispongono di connessione Wi-Fi gratuita. Si trovano nella zona di **Camden** (a 5-12' di cammino dalla scuola) o **Kentish Town**, a una fermata di metro o 15/25' di cammino dalla scuola; questi appartamenti offrono l'alloggio presso camere **single** (small o standard) o **doppie** (standard matrimoniali o con letti gemelli o a castello); gli studenti condividono la cucina attrezzata e i servizi igienici (ogni 3-6 ospiti).



Monocalci | 🚽

Disponibile **tutto l'anno**. Permanenza minima: 1 settimana

Situati in un residence per studenti nel centro di Camden, in una zona molto vivace e dotata di tutti i servizi, offrono una sistemazione confortevole a breve distanza dalla scuola. Moderni e funzionali, dispongono di angolo cottura e bagno privato e possono ospitare una o due persone.



Tempo libero

Durante la settimana Tti organizza per gli studenti una serie di attività extrascolastiche in sede o all'esterno, volte a esercitare la lingua, socializzare con gli altri partecipanti ed esplorare la città. Queste comprendono attività all'aperto, giochi e picnic nei parchi, proiezioni di film, quiz, karaoke, serate di cucina internazionale, visite di Camden Town e serate con musica dal vivo in locali per cui il quartiere è famoso; passeggiate a Londra e visita delle sue principali attrazioni come il British Museum, Buckingham Palace, Westminster Abbey, Tate Modern, Parliament House, London Tower, St Paul's Cathedral, London Eye... e molto altro. Molte attività sono gratuite, ma lo studente dovrà pagare per eventuali biglietti di ingresso e consumazioni.

Nel fine settimana la scuola organizza, su richiesta degli studenti, escursioni nelle più interessanti località del sud dell'Inghilterra come Oxford e Cambridge, Stonehenge, Bath, Isola di Wight, Brighton e la costa meridionale, il cui costo varia a seconda della distanza e del programma (circa 45-50 GBP).



🚽 = bagno condiviso | 🚽 = bagno privato



LONDRA - Tti School of English

Date e prezzi 2022 - Tariffe Corsi

- ✓ La Tti School of English è aperta tutto l'anno, incluso il periodo natalizio in cui vengono proposti programmi speciali adattati alle festività.
- ✓ Nel 2022 la scuola rimarrà chiusa nei seguenti giorni festivi: 01/01; 25/12; 26/12. N.B. Non ci sono riduzioni di prezzo se il soggiorno include un giorno festivo (ad eccezione delle eventuali lezioni individuali, che saranno recuperate o non verranno addebitate).
- ✓ Le lezioni si tengono dal lunedì al venerdì.
- ✓ **Spese amministrative applicate dalla Tti School of English:** Tassa di iscrizione: € 72. Tassa prenotazione alloggio: € 72.
- ✓ **I corsi iniziano ogni lunedì** dell'anno, salvo dove specificato diversamente.
- ✓ L'età minima per partecipare ai corsi è 16 anni (18 per work experience, 30 per "over 30").
- ✓ Le lezioni sono di 50'.
- ✓ Corsi di durata uguale o superiore a 15 settimane: quotazioni su richiesta.

PROGRAMMI	Lezioni	Orari	1-3 settimane	4-12 settimane	13-21 settimane	22-36 settimane
Inglese generale	10/sett.	A 12.30-14.20 B 14.30-16.10	€ 220/sett.	€ 205/sett.	€ 190/sett.	€ 180/sett.
Inglese generale	15/sett.	A 9-11.50 B 13.30-16.10	€ 305/sett.	€ 285/sett.	€ 270/sett.	€ 255/sett.
Inglese generale	20/sett.	A 9-11.50 + 12.30-13.20 B 12.30-16.10	€ 350/sett.	€ 325/sett.	€ 305/sett.	€ 290/sett.
Inglese generale	25/sett.	A 9-11.50+12.30-14.20 B 9-11.50+14.30-16.10	€ 380/sett.	€ 345/sett.	€ 335/sett.	€ 320/sett.
Inglese generale	30/sett.	A 9-11.50 + 13.30-16.10	€ 455/sett.	€ 425/sett.	€ 400/sett.	€ 380/sett.
Inglese generale	35/sett.	A 9-16.10	€ 535/sett.	€ 495/sett.	€ 470/sett.	€ 450/sett.
Inglese "Over 30"	20/sett.	9-12.40	€ 425/sett.	€ 400/sett.	€ 380/sett.	€ 365/sett.
Inglese "Over 30"	25/sett. ⁽¹⁾	9-12.40 + 14.30-15.20	€ 460/sett.	€ 430/sett.	€ 410/sett.	€ 395/sett.
IELTS	20/sett. ⁽²⁾	A 9-11.50 + 12.30-13.20 B 12.30-16.10	€ 350/sett.	€ 325/sett.	€ 300/sett.	
IELTS	30/sett. ⁽²⁾	A 9-11.50 + 13.30-16.10	€ 455/sett.	€ 425/sett.	€ 400/sett.	
FCE/CAE	25/sett. ⁽³⁾	9-11.50 + 13.30-15.20		€ 345/sett.		
FCE/CAE estivo	25/sett. ⁽⁴⁾	9-11.50 + 13.30-15.20	€ 380/sett.	€ 345/sett.		
Corso combinato	25/sett.	Inglese generale 20 + 5 one-to-one	€ 800	€ 775	€ 750	€ 720
One-to-one ⁽⁵⁾	5-20/sett.	da concordare	5h: € 450/sett.	10h: € 880/sett.	15h: € 1270/sett.	20h: € 1690/sett.
One-to-one online	5-20/sett.	da concordare	5h: € 395/sett.	10h: € 780/sett.	15h: € 945/sett.	20h: € 1250/sett.
PROGRAMMA PROLUNGATO			13-21 settimane	22-36 settimane	37-44 settimane	
Inglese generale	20/sett.	A 9-11.50+12.30-13.20 B 12.30-16.10	€ 305/sett.	€ 290/sett.	€ 245/sett.	

1. Il programma "Over 30" di 25 lezioni settimanali comprende 5 lezioni pomeridiane di inglese generale.

2. Date di inizio corsi preparazione all'esame **IELTS** (durata: 1-12 settimane): qualsiasi lunedì. L'esame è generalmente disponibile a sabati alterni. Il programma **IELTS 30** comprende 15 lezioni mattutine di inglese generale.

3. Date dei corsi per la preparazione agli esami di Cambridge FCE e CAE: 04/01 > 11/03; 14/03 > 03/06; 06/06 > 26/08; 19/09 > 09/12.

4. Date di inizio dei **corsi estivi** per la preparazione agli esami di Cambridge FCE e CAE: **qualsiasi lunedì** all'interno del periodo **04/07-26/08**. La permanenza minima è di 2 settimane tuttavia a coloro che intendono sostenere l'esame al termine del corso si raccomanda di frequentare il programma completo della durata di 8 settimane.

Date esami → FCE: gio 28/07 e gio 25/08; CAE: ven 29/07 e ven 26/08. → **N.B.** Per coloro che intendono sostenere gli esami sul posto, a seconda della data può essere necessario prenotare l'alloggio per una settimana supplementare. I programmi FCE 35 e CAE 35 includono 15 lezioni mattutine di inglese generale.

Le tariffe non includono le eventuali spese di iscrizione agli esami. Costi disponibili al momento della pubblicazione (in **GBP**): IELTS: 195 | FCE/CAE: 180

5. **One-to-one** - Le lezioni (della durata di 50') possono essere abbinate ad uno qualsiasi degli altri corsi.

Le tariffe includono:

tutte le lezioni previste in ciascun programma • L'uso del materiale didattico e delle risorse pedagogiche • Accesso ad Internet e connessione Wi-Fi presso la scuola • Certificato di frequenza al termine del corso • Alcune attività organizzate dalla scuola (esclusi eventuali biglietti d'ingresso e consumazioni) • L'assicurazione Assistenza-Spese Mediche-Bagaglio-Indennità Covid "Filodiretto Travel" di Nobis Assicurazioni rilasciata da Oxford Viaggi • La consulenza e assistenza Oxford Viaggi • L'iva.

Le tariffe non includono: Tassa di iscrizione Tti School di € 72 • Spese gestione pratica di € 45* • Eventuali spese di iscrizione agli esami ufficiali di lingua inglese • Il viaggio aereo • I mezzi di trasporto sul posto • Tutto quanto non indicato alla voce "le tariffe includono".

* **Sconto fedeltà:** nessuna spesa gestione pratica per i partecipanti che hanno già frequentato un corso tramite Oxford Viaggi.

* **Sconto fratelli/coppia:** 1 sola spesa gestione pratica.


Tariffe sistemazione: → vedi pagina seguente








Date e prezzi 2022 - Tariffe Sistemazione

SISTEMAZIONE						
Famiglia	Periodo	SGL B&B	SGL HB	TW B&B	TW HB	Bagno privato
Famiglia tipo A ¹	Tutto l'anno	€ 245	€ 290	€ 195	€ 240	+ € 50/settimana*
Famiglia tipo B ²	Tutto l'anno	€ 290	€ 370			X
Tti study rooms ³	Periodo	SGL SC	TW SC	DBL SC		Bagno privato
Small	Tutto l'anno	€ 255				X
Standard	Tutto l'anno	€ 320	€ 250	€ 210		X
Residence ³	Periodo	SGL SC	TW SC	DBL SC		Bagno privato
Bloomfield	Tutto l'anno	€ 370				✓
Tufnell	Febbraio-Settembre	€ 410				✓
Dinwiddy	Luglio e agosto	€ 380				✓
Monocale	Tutto l'anno	€ 450	€ 280	€ 280		✓

- **N.B.** Le tariffe riportate per la sistemazione non includono la **tassa amministrativa** della Tti School di € 72 per la prenotazione alloggio.
 - I costi della sistemazione si intendono **per persona, a settimana**.
 - **Date alloggio:** la permanenza si intende con arrivo sul posto la domenica e partenza il sabato.
 - Eventuale **notte extra**, previo accertamento disponibilità: € 100 (qualsiasi tipo di alloggio, camera singola o doppia).
 - [1] Le famiglie **tipo A** si trovano nell'area nord di Londra nelle zone 2-3-4-5 (tragitto max 45' con i mezzi pubblici).
 - [2] Le famiglie **tipo B** si trovano nell'area nord di Londra ad una distanza percorribile anche a piedi (15-40' di cammino). Le famiglie di tipo B offrono prevalentemente pernottamento e prima colazione (disponibilità limitata del trattamento di mezza pensione).
 - * **Bagno privato** (disponibilità limitata): supplemento di € 50/settimana.
 - [3] L'età minima per alloggiare presso Tti Study rooms e residence è 18 anni.
- NB. Per gli studenti che frequentano solo i corsi in fascia pomeridiana è disponibile unicamente la sistemazione in famiglia.

LEGENDA SISTEMAZIONE	B&B = prima colazione	HB = mezza pensione	Self catering = uso cucina (nessun pasto incluso)
SGL = camera singola	DBL = camera doppia con letto matrimoniale		Twin* = camera doppia con letti gemelli

* **Camera doppia**  | In famiglia e nei residence la camera doppia con letti gemelli viene assegnata unicamente a due studenti che ne fanno richiesta insieme al momento dell'iscrizione; nelle Tti study rooms viene condivisa con un altro studente dello stesso sesso (a meno che si chieda di condividerla con un amico/a).
N.B. La scuola non garantisce di riuscire ad abbinare due studenti di diversa nazionalità, in particolare nel periodo di alta stagione.

Trasferimento su richiesta	 Heathrow	 Gatwick	 Stansted	 Luton	 London City	 St Pancras	 Victoria
Una tratta	€ 140	€ 150	€ 150	€ 150	€ 140	€ 100	€ 100
Andata e ritorno	€ 200	€ 215	€ 215	€ 215	€ 200	€ 145	€ 145

Supplemento per trasferimenti in giorni che coincidono con festività locali ("bank holiday"): € 40
Supplemento per secondo passeggero per la stessa destinazione: € 65

Tutte le tariffe riportate nel presente depliant sono calcolate in base al cambio in vigore al 22/10/21 (GBP = € 1,18). Le tariffe potranno subire variazioni a seconda delle oscillazioni del cambio della sterlina inglese, e essere modificate di conseguenza. Qualora si rendesse necessario applicare una variazione di entità superiore all'8% della quota pubblicata, l'iscritto potrà recedere dal contratto ai sensi del comma 3 dell'art. 39 del D.Lgs. n. 62/2018 purché ne dia comunicazione scritta a Oxford Viaggi entro 3 giorni dal ricevimento della comunicazione relativa all'aumento.

 e iscrizioni: